

ÚZEMNÍ PLÁN HÁJ VE SLEZSKU - úplné znění po změně č. 1

KOORDINAČNÍ VÝKRES

STABILIZOVANÝ STAV NÁVRH ZMĚN
ZASTAVITELNÉ PLOCHY PLOCHY PŘESTAVBY

PLOCHY S ROZDÍLNÝM ZPŮSOBEM VYUŽITÍ

BYDLENÍ

BH-			PLOCHY BYDLENÍ HROMADNÉHO (BH)
BI-			PLOCHY BYDLENÍ INDIVIDUÁLNÍHO (BI)

REKREACE

RI-			PLOCHY RODINNÉ REKREACE - CHATOVÉ LOKALITY (RI)
-----	--	--	---

OBČANSKÉ VYBAVENÍ

O-			PLOCHY OBČANSKÉHO VYBAVENÍ (O)
OV-			PLOCHY VEŘEJNÉ VYBAVENOSTI (OV)
OH-			PLOCHY VEŘEJNÝCH POHŘEBIŠŤ A SOUVISEJÍCÍCH SLUŽEB (OH)
OK-			PLOCHY KOMERČNÍCH ZAŘÍZENÍ (OK)
OS-			PLOCHY TĚLOVÝCHOVY A SPORTU (OS)

DOPRAVNÍ INFRASTRUKTURA

DS-			PLOCHY SILNIČNÍ DOPRAVY (DS)
DZ-			PLOCHY DRÁŽNÍ DOPRAVY (DZ)

TECHNICKÁ INFRASTRUKTURA

TV-			PLOCHY PRO VODNÍ HOSPODÁŘSTVÍ (TV)
TE-			PLOCHY PRO ENERGETIKU (TE)
TO-			PLOCHY TECHNICKÉHO ZABEZPEČENÍ OBCE (TO)
P-			PLOCHY VEŘEJNÝCH PROSTRANSTVÍ (P)
SO-			PLOCHY SMÍŠENÉ OBYTNÉ (SO)

VÝROBA A SKLADOVÁNÍ

V-			PLOCHY VÝROBY A SKLADOVÁNÍ (V)
VD-			PLOCHY DROBNÉ VÝROBY A VÝROBNÍCH SLUŽEB (VD)
VZ-			PLOCHY ZEMĚDĚLSKÉ A LESNICKÉ VÝROBY (VZ)
X-			PLOCHY SPECIFICKÉ (X)

PLOCHY VODNÍ A VODOHOSPODÁŘSKÉ

W-			PLOCHY VODNÍ A VODOHOSPODÁŘSKÉ (W)
			VODNÍ TOK OTEVŘENÉHO PROFILU
			VODNÍ TOK UZAVŘENÉHO PROFILU

STABILIZOVANÝ STAV NÁVRH ZMĚN

ZELEŇ SÍDELNÍ

ZP-			PLOCHY PARKŮ, HISTORICKÝCH ZAHRAD (ZP)
ZK-			PLOCHY ZELENĚ OSTATNÍ A SPECIFICKÉ (ZK)

ZELEŇ V KRAJINĚ

KZ-			PLOCHY KRAJINNÉ ZELENĚ (KZ)
ZA-			PLOCHY ZAHRAD V NEZASTAVĚNÉM ÚZEMÍ (ZA)

PLOCHY PŘÍRODNÍ (PP)

Z-			PLOCHY ZEMĚDĚLSKÉ (Z)
L-			PLOCHY LESNÍ (L)

PLOCHY KRAJINNÉ SMÍŠENÉ S REKREAČNÍM VYUŽITÍM (NR)

NS-			PLOCHY KRAJINNÉ SMÍŠENÉ SE SPORTOVNÍM VYUŽITÍM (NS)
-----	--	--	---

STABILIZOVANÝ STAV NÁVRH ZMĚN ÚZEMNÍ REZERVA

DOPRAVNÍ INFRASTRUKTURA (OSTATNÍ LÍNOVÉ A BODOVÉ JEVI)

			STÁTNI SILNICE (VE VYMEZENÉ PLOŠE)
			MÍSTNÍ KOMUNIKACE (VE VYMEZENÉ PLOŠE / KORIDORU)
			ÚČELOVÁ KOMUNIKACE (VE VYMEZENÉM KORIDORU)
			ÚČELOVÁ KOMUNIKACE - NÁVRH NA ZRUŠENÍ
			MOST
			MOST PRO PĚŠÍ A CYKLISTICKÝ PROVOZ
			ŽELEZNIČNÍ TRATĚ
			VLEČKA
			CYKLISTICKÁ TRASA VEDENÁ PO KOMUNIKACI
			CYKLISTICKÁ STEZKA
			CHODNÍK
			SPOLEČNÁ STEZKA PRO PĚŠÍ A CYKLISTY
			ŽELEZNIČNÍ PŘEJEZD
			ŽELEZNIČNÍ PŘEJEZD - NÁVRH NA ZRUŠENÍ

TECHNICKÁ INFRASTRUKTURA-VODNÍ HOSPODÁŘSTVÍ (OSTATNÍ LÍNOVÉ A BODOVÉ JEVI)

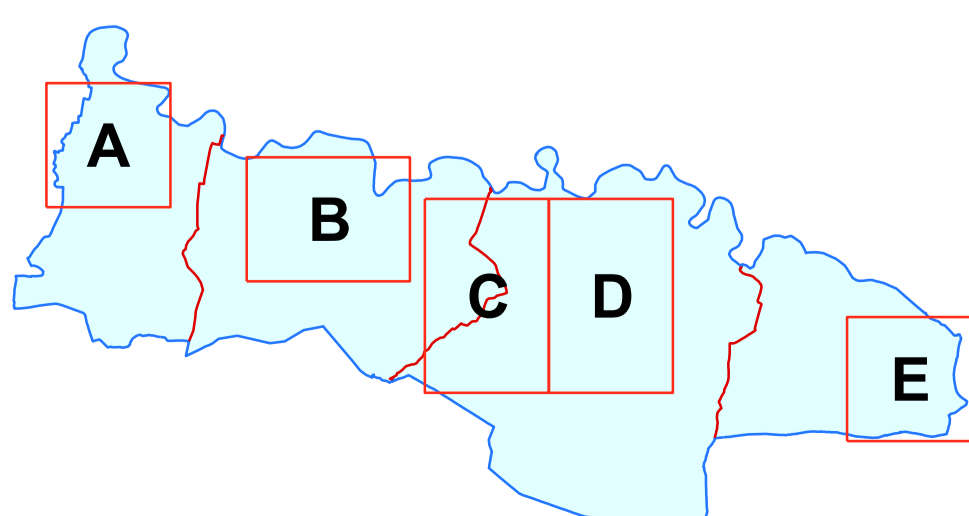
			DÁLKOVÝ VODOVODNÍ ŘAD
			MÍSTNÍ VODOVOD
			ZDROJ PŘÍRODNÍ PITNÉ VODY
			ČERPACÍ STANICE VODÁRENSKÁ
			VODOJEM
			STOKA JEDNOTNÉ KANALIZACE
			STOKA SPLAŠKOVÉ KANALIZACE
			STOKA TLAKOVÉ KANALIZACE
			PŘEČERPÁVACÍ STANICE ODPADNÍCH VOD
			ČIŠTÍRNA ODPADNÍCH VOD
			VÝUSTNÍ OBJEKT KANALIZACE

Poznámky:

TATO LEGENDA JE NEDÍLNOU SOUČÁSTÍ VÝKRESU

č. II.B.1.1. KOORDINAČNÍ VÝKRES

Doplňný polohopis slouží pouze pro tento úkol a je součástí zobrazených jevů územního plánu. Zářez nových jevů byl proveden na základě terénní obchůzky a porovnáním s daty katastrálního úřadu. Zakreslené doplnění polohopisu je pouze přibližné a informativní a nenahrazuje přesné zaměření katastrálním úřadem! Jako podklad byla použita digitalizovaná katastrální mapa, kterou poskytla obec Háj ve Slezsku. Souřadnicový systém JTSK. Výkres se skládá z 5 účelově sestavených mapových listů.



STABILIZOVANÝ STAV NÁVRH ZMĚN ÚZEMNÍ REZERVA

TECHNICKÁ INFRASTRUKTURA-ENERGETIKA (OSTATNÍ LÍNOVÉ A BODOVÉ JEVI)

			VENKOVNÍ VEDENÍ ELEKTRICKÉ SÍTĚ VVN
			VENKOVNÍ VEDENÍ ELEKTRICKÉ SÍTĚ VN 1-35kV
			VENKOVNÍ VEDENÍ ELEKTRICKÉ SÍTĚ VN 1-35kV - NÁVRH NA ZRUŠENÍ
			KABELOVÉ VEDENÍ ELEKTRICKÉ SÍTĚ VN 1-35kV
			DISTRIBUČNÍ TRAFOSTANICE
			MALÁ VODNÍ ELEKTRÁRNA

TECHNICKÁ INFRASTRUKTURA-ELEKTRONICKÉ KOMUNIKACE (OSTATNÍ LÍNOVÉ A BODOVÉ JEVI)

			RÁDIORELEOVÁ TRASA
			RÁDIOVÁ STANICE NA RR TRASE
			ZÁKLADNOVÁ STANICE

TECHNICKÁ INFRASTRUKTURA-ZÁSOBOVÁNÍ PLYNEM (OSTATNÍ LÍNOVÉ A BODOVÉ JEVI)

			PLYNOVOD VTL DISTRIBUČNÍ SOUSTAVY DO 40 BARŮ
			PLYNOVOD VTL PŘEPRAVNÍ SOUSTAVY NAD 40 BARŮ - SOUČÁST TEN-E
			PLYNOVOD STL
			ODORIZAČNÍ STANICE
			REGULAČNÍ STANICE
			STANICE KATODICKÉ OCHRANY

LIMITY, JEJICHŽ AKCEPTACE V ÚZEMÍ VYPLÝVÁ Z PLATNÝCH PRÁVNÍCH PŘEDPISŮ A ROZHODNUTÍ:

			HRANICE OBCE (ŘEŠENÉHO ÚZEMÍ)
			HRANICE KATASTRU
			HRANICE 50M OD POZEMKŮ URČENÝCH K PLNĚNÍ FUNKCE LESA VYMEZUJÍCÍ PLOCHU S PODMÍNĚNÝM UŽÍVÁNÍM
			OCHRANNÁ A BEZPEČNOSTNÍ PÁSMO DOPRAVNÍ A TECHNICKÉ INFRASTRUKTURY
			OCHRANNÉ PÁSMO VODNÍHO ZDROJE - NEROZLIŠENO
			OCHRANNÉ PÁSMO DÁLKOVÉHO VODOVODU
			AKTIVNÍ ZÓNA STANOVENÉHO ZÁPLAVOVÉHO ÚZEMÍ
			STANOVENÉ ZÁPLAVOVÉ ÚZEMÍ
			ÚZEMÍ ZVLÁŠTNÍ POVODNĚ POD VODNÍM DÍLEM
			PAMÁTNÝ STROM
			OCHRANNÉ PÁSMO LETIŠTĚ
			OCHRANNÉ PÁSMO RÁDIORELEOVÉ TRASY
			ZÁJMOVÉ ÚZEMÍ MO PRO VEŠKEROU NADZEMNÍ VYSTAVBU
			ZÁJMOVÉ ÚZEMÍ MO PRO VYSTAVBU PŘESAHUJÍCÍ 50MNT
			ZÁJMOVÉ ÚZEMÍ MO PRO VYSTAVBU PŘESAHUJÍCÍ 100MNT
			PROTIPOVODŇOVÁ HRÁZ

CELÉ SPRÁVNÍ ÚZEMÍ JE SITUOVÁNO V OCHRANNÝCH PÁSMECH LETECKÝCH ZABEZPEČOVACÍCH ZAŘÍZENÍ MINISTERSTVA OBRANY

CELÉ SPRÁVNÍ ÚZEMÍ JE ZÁJMOVÝM ÚZEMÍM MINISTERSTVA OBRANY Z HLEDISKA POVOLOVÁNÍ VYBRANÝCH DRUHŮ STAVEB

OSTATNÍ JEVI K AKCEPTACI V ÚZEMÍ:

			HRANICE ZASTAVĚNÉHO ÚZEMÍ OBCE K 01/2019
			ÚZEMÍ EKOLOGICKÝCH RIZIK
			VÝHRADNÍ BILANCOVANÉ LOŽISKO NEROSTNÝCH SUROVIN
			SESUVNÉ ÚZEMÍ - PLOŠNÉ / BODOVÉ
			PODDOLOVANÉ ÚZEMÍ
			NEMOVITÁ KULTURNÍ PAMÁTKA
			ARCHEOLOGICKÉ NALEZIŠTĚ - UAN II.
			ARCHITEKTONICKY A HISTORICKY HDNOTNÉ STAVBY

PLOCHY PRO ÚZEMNÍ SYSTÉM EKOLOGICKÉ STABILITY

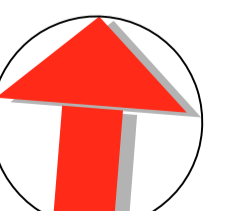
			LOKÁLNÍ BIOCENTRUM ÚSES
			LOKÁLNÍ BIODORIDOR ÚSES
			REGIONÁLNÍ BIOCENTRUM ÚSES
			NADREGIONÁLNÍ BIODORIDOR ÚSES

NÁVRH NA ZMĚNU REŽIMU VE VYUŽITÍ ÚZEMÍ

			KORIDORY PRO DOPRAVNÍ (KD) A TECHNICKOU (KT) INFRASTRUKTURU S OZNAČENÍM ÚČELU, PRO JAKÝ JSOU VYMEZENY (PŘÍSLUŠNÝM KÓDEM V ČERVENÉ BARVĚ)
			KORIDORY PRO DOPRAVNÍ (KD) A TECHNICKOU (KT) INFRASTRUKTURU S OZNAČENÍM ÚČELU, PRO JAKÝ JSOU VYMEZENY (PŘÍSLUŠNÝM KÓDEM V ČERVENÉ BARVĚ)
			PLOCHY A KORIDORY, VE KTERÝCH JE PROVĚŘENÍ ZMĚN JEJICH VYUŽITÍ ÚZEMNÍ STUDIÍM PODMÍNKOU PRO ROZHODOVÁNÍ
			PLOCHY A KORIDORY, VE KTERÝCH JE UZAVŘENÍ DOHODY O PARCELACI PODMÍNKOU PRO ROZHODOVÁNÍ
			POŽADAVEK NA AKCEPTACI PROSTUPU (UMÍSTĚNÍ) STANOVENÉ STAVBY VČETNĚ SOUVISEJÍCÍCH ZAŘ. V PLOŠE (VÝZNAM SYMBOLU >D=PRO DOPRAVU)
			POŽADAVEK NA AKCEPTACI PROSTUPU (UMÍSTĚNÍ) STANOVENÉ STAVBY VČETNĚ SOUVISEJÍCÍCH ZAŘ. V PLOŠE (VÝZNAM SYMBOLU > =PRO EL. VEDENÍ, DTS)
			ČLENĚNÍ ZEMĚDĚLSKÝCH PLOCH Z HLEDISKA PŘÍPUSTNOSTI UMÍSTĚNÍ STAVEB (KAP. I.A.6.)

JEVI OSTATNÍ

			ODDĚLENÍ ZASTAVITELNÝCH PLOCH
			ODDĚLENÍ PLOCH S ROZDÍLNÝM ZPŮSOBEM VYUŽITÍ
			MAPOVÝ PODKLAD (KATASTRÁLNÍ MAPA)
			NÁVRH NA ZRUŠENÍ JEVI



ING. ARCH. JAROSLAV HALUZA		
Hynaisova 3, OSTRAVA - MARIÁNSKÉ HORY, PSČ 70900, tel. 603 278 373, IČO 44745729		
OBEC	HÁJ VE SLEZSKU	ZAK. ČÍSLO DATUM MĚŘITKO ČÍS. VÝKRESU
POŘIZOVATEL	MAGISTRÁT MĚSTA OPAVY - ODBOR HL. ARCHITEKTA A ÚP	
VYPRACOVAL	ING. ARCH. J. HALUZA, UDI MORAVA, S.R.O.	
	ING. A. RYŠÁN, ARKO - PROJ. KANCELÁŘ S.R.O.	
	ING. J. PACIORKOVÁ	
	DIGITALIZACE : Z. LOJKOVÁ, P. MAREN	
		042018 1 : 2 000 II.B.1.1.