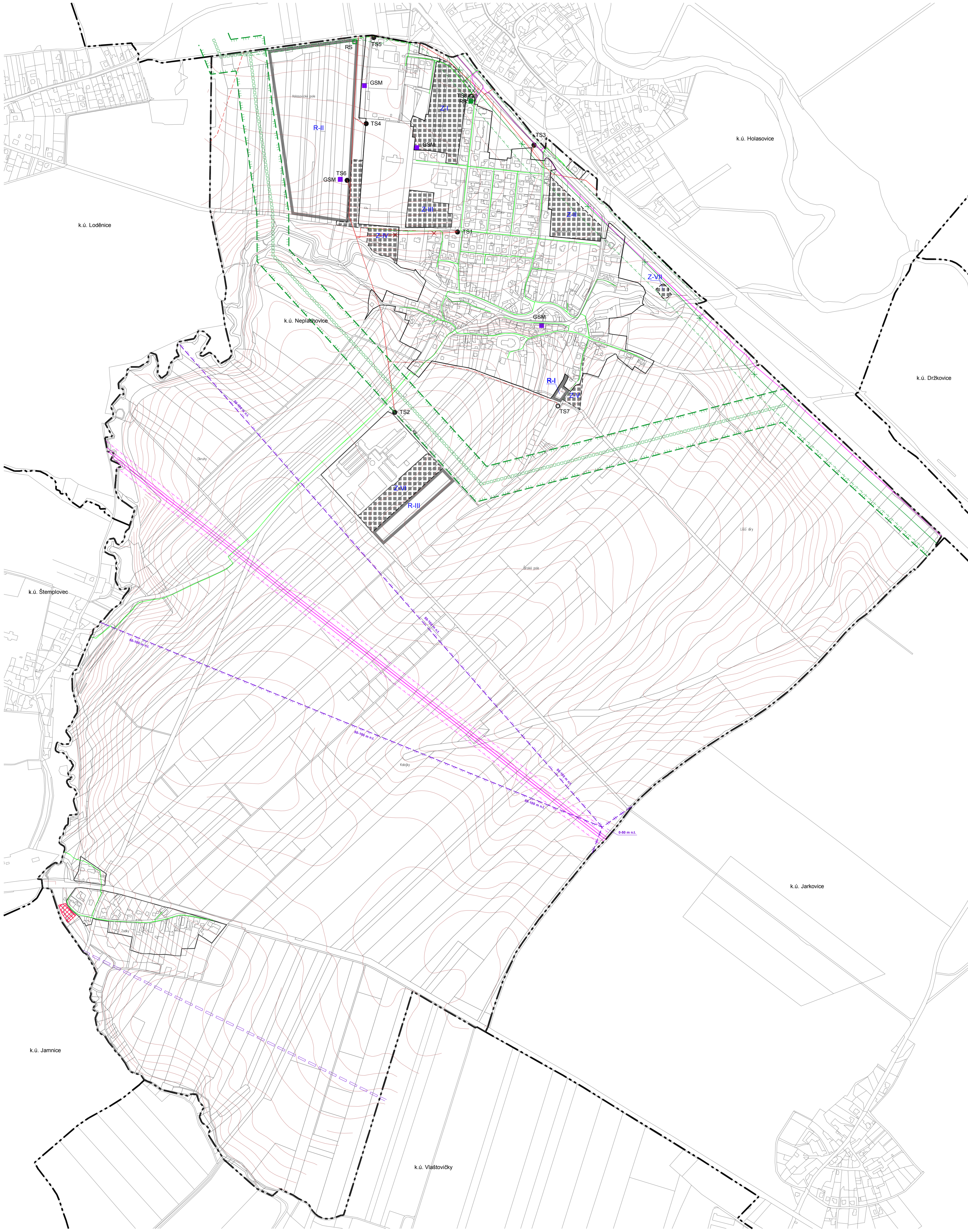
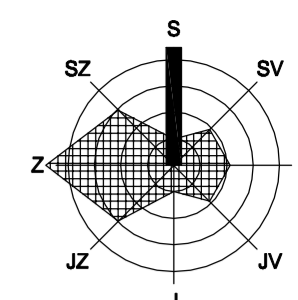


# NEPLACHOVICE

## ÚZEMNÍ PLÁN



stav	návrh	rezerva	popis
<b>VYMEZENÍ ÚZEMÍ</b>			
			hranice řešeného (katastrálního) území
			hranice zastavěného území (k. 31.3.2016) / hranice zastavěného území
			rozvojové území - zastavěné plochy
			R-III
<b>KONCEPCE ENERGETIKY, SPOJE</b>			
<b>ZÁSOBOVÁNÍ EL. ENERGIÍ</b>			
			nadzemní vedení VVN
			nadzemní vedení VN
			nadzemní vedení VN - úsek ke zrušení
			zemní kabelové vedení VN
TS ●	TS ○		trafostanice
			ochranné pásmo nadzemního vedení VVN
			ochranné pásmo nadzemního vedení VN
<b>ZÁSOBOVÁNÍ PLYNEM</b>			
			VTL plynovod
			VTL plynovod - úsek k přelození
			STL plynovod
RS ■	RS □		regulační stanice VTL/STL (přemístění vzhledem k uvažované přelozce VTL)
			bezpečnostní pásmo VTL plynovodu
			koridor pro přelozku VTL (viz. ZÚR MSK, P14) - splnění na šířku 100 m
			VTL plynovod - předpokládaná trasa přelozky
<b>SPOJE</b>			
			telekomunikační kabelové vedení
			radioreléová trasa
GSM ■			základnová stanice GSM
			zájmové území Ministerstva obrany pro nadzemní stavby (0-50 a 50-100 m.n.l.)
<b>PLOCHY, KORIDORY, OCHRANNÁ A BEZPEČNOSTNÍ PÁSMO OSTATNÍ TECHNICKÉ INFRASTRUKTURY</b>			
			kořenová čítrna odpadních vod

### KONCEPCE ENERGETIKY

M 1 : 5 000

ČÁST  
ZPRACOVATEL  
ATELIER A.V.E. M. MAJEROVÉ 3, 638 00 BRNO  
TEL: +420 604 215 144, e-mail: a.ve.studio@volny.cz  
ING. ARCH. ŠTĚPÁN KOČIŠOVÁ, ING. IGOR KYSELKA, CSc.  
VLADIMÍR MAREK, ING. RENÉ UXA, ING. VOJTĚCH JOURA  
OBEC NEPLACHOVICE, PSČ 747 74  
STAROSTKA OBCE DANA SCHREIEROVÁ (ZÁSTUPCE)  
ZÁŘÍ 2016



atelier a.ve

II/3