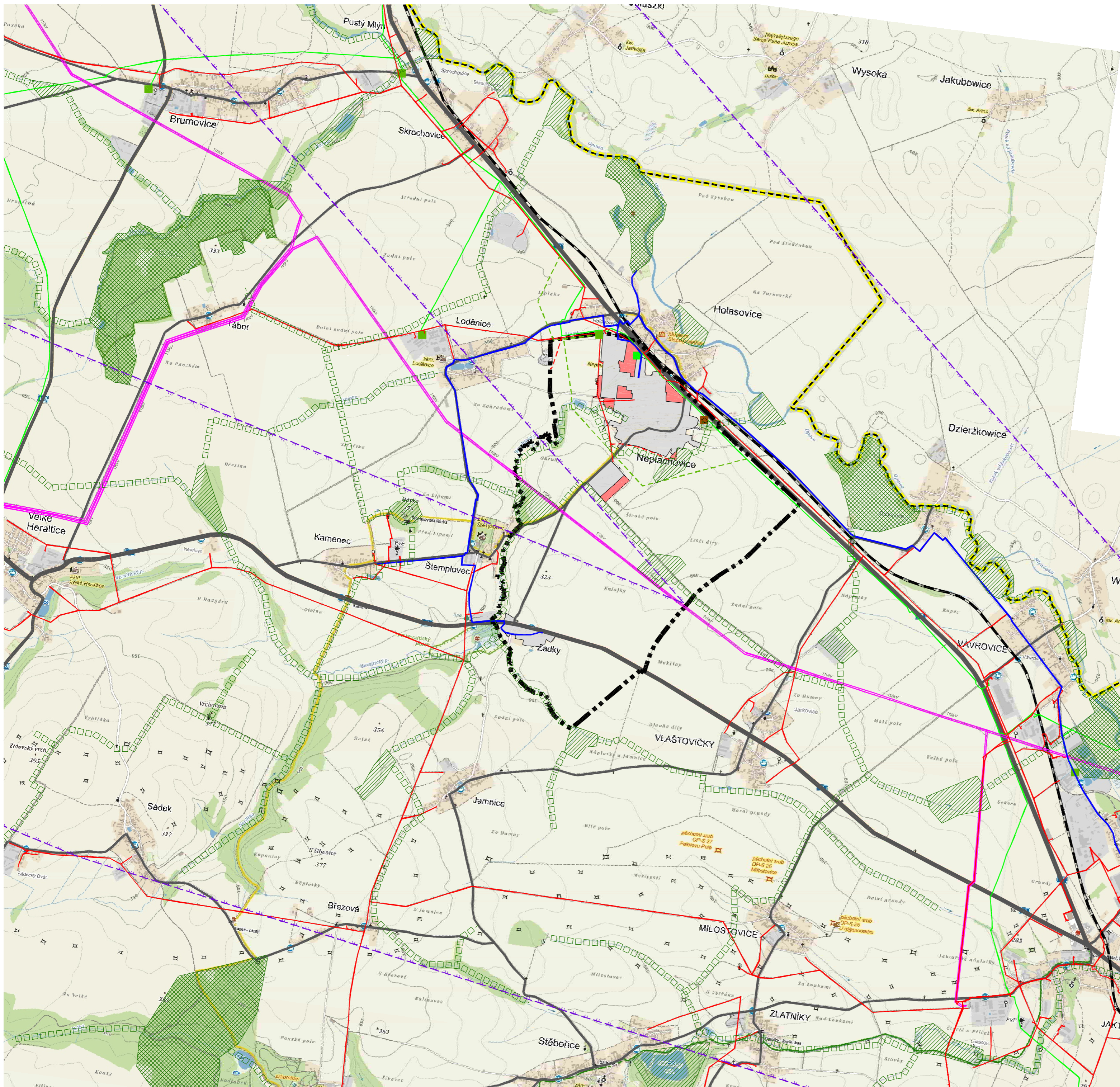
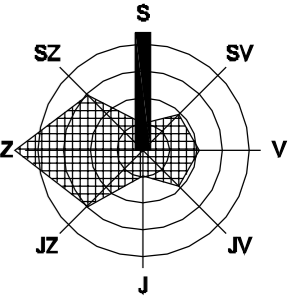


# NEPLACHOVICE

## ÚZEMNÍ PLÁN



### LEGENDA

| značení | popis   |
|---------|---|
|         | státní hranice  |
|         | hranice řešeného (katastrálního) území                    |
|         | plochy zastavěného území (k 31.3.2015)                    |
|         | rozvojová území - zastavitelné plochy                     |
|         | silnice I. a II. třídy                                    |
|         | silnice III. třídy  |
|         | železnice   |
|         | vedení VVN  |
|         | vedení VN   |
|         | navržené vedení VN  |
|         | VTL plynovod včetně regulační stanice                     |
|         | navržený VTL plynovod (přeložka) včetně regulační stanice |
|         | vodovod   |
|         | navržené ČOV  |
|         | ochranné pásmo radioreleové trasy (MO ČR, VUŠS)           |
|         | lokální ÚSES - biokoridory                                |
|         | regionální ÚSES - biocentra                               |
|         | lokální ÚSES - biocentra                                  |

### VÝKRES ŠIRŠÍCH VZTAHŮ

M 1 : 25 000

ČÁST  
ZPRACOVATEL  
OBJEDNATEL  
DATUM

ODŮVODNĚNÍ ÚZEMNÍHO PLÁNU  
ATELIER A.V.E, M. MAJEROVÉ 3, 638 00 BRNO  
TEL: +420 604 215 144, e-mail: [a.ve.studio@volny.cz](mailto:a.ve.studio@volny.cz)  
ING. ARCH. ŠTĚPÁN KOČIŠ (ZÁSTUPCE),  
ING. ARCH. HELENA KOČIŠOVÁ, ING. IGOR KYSELKA, CSc.  
VLADIMÍR MAREK, ING. RENÉ UXA, ING. VOJTĚCH JOURA  
OBEC NEPLACHOVICE, PSČ 747 74  
STAROSTKA OBCE DANA SCHREIEROVÁ (ZÁSTUPCE)  
SRPEN 2016



atelier a.ve

11/4