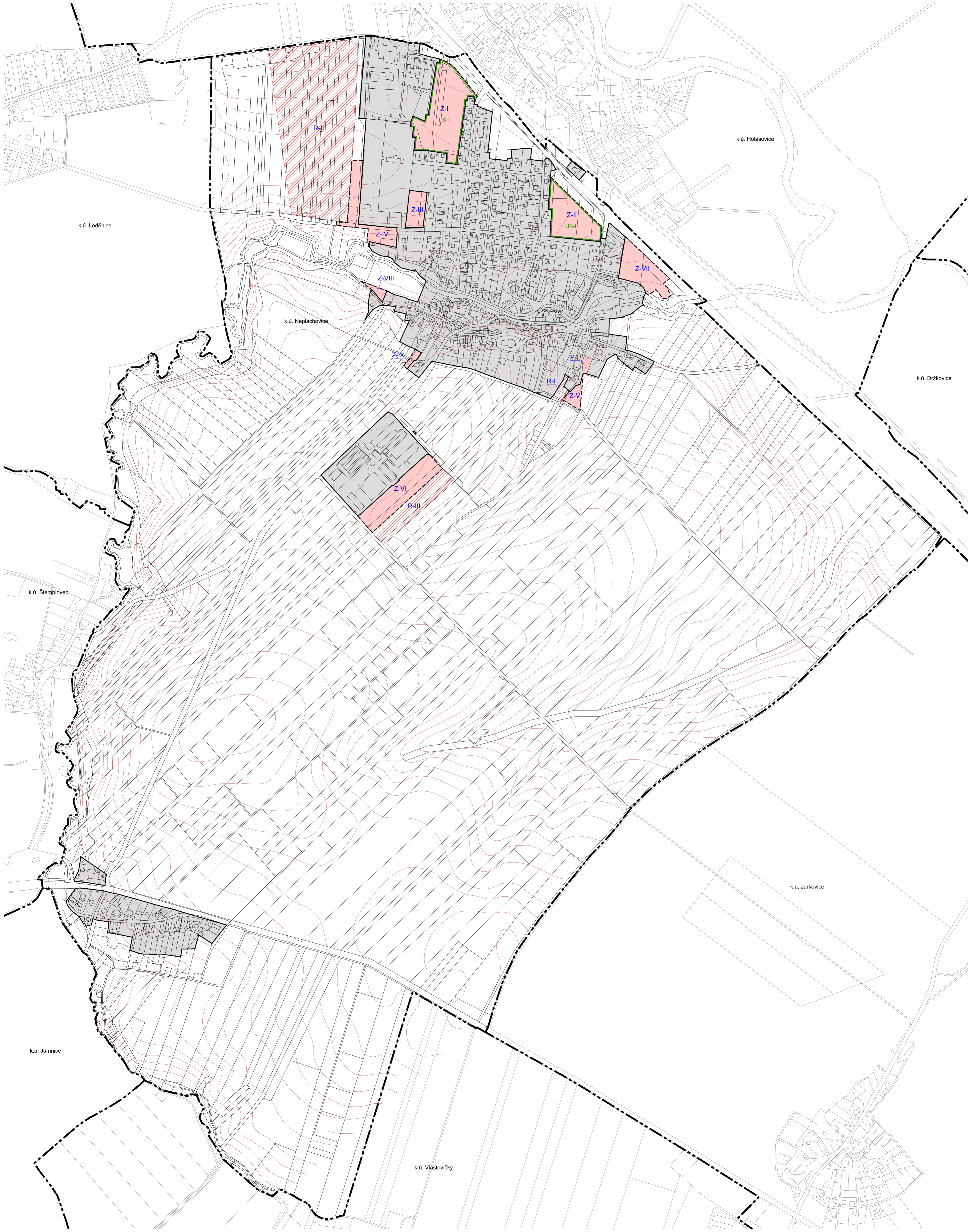
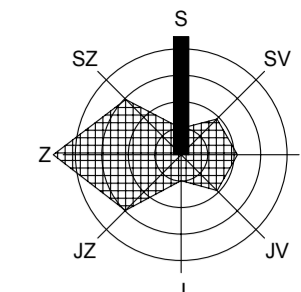


# NEPLACHOVICE

## ÚZEMNÍ PLÁN

ÚPLNÉ ZNĚNÍ PO VYDÁNÍ ZMĚNY Č.1



### LEGENDA

značení	popis
	hranice řešeného (katastrálního) území
	hranice zastavěného území (k 31.3.2016)
	plochy zastavěné
	plochy přestavby
	plochy rezerv
	plochy určené k prověření územní studii

### ZÁZNAM O ÚČINNOSTI

Správní orgán, který poslední změnu ÚP vydal:	Zastupitelstvo obce Neplachovice
Pořadové číslo poslední změny ÚP:	1
Datum nabytí účinnosti poslední změny ÚP:	4. 5. 2021
Pořizovatel: Magistrát města Opavy Oddělení výstavby a územního plánování	Ótisk úředního razítka:  "otisk úředního razítka"
Oprávněná osoba pořizovatele: Jméno: Ing. Lukáš Vitavský Funkce: referent oddělení ÚP Podpis:	

### VÝKRES ZÁKLADNÍHO ČLENĚNÍ M 1 : 5 000

ČÁST  
ZPRACOVATEL  
ATELIER A.VE, M. MAJEROVÉ 3, 638 00 BRNO  
TEL: +420 604 215 144, e-mail: a.ve.studio@volny.cz  
ING. ARCH. ŠTĚPÁN KOČIŠOVÁ (ZÁSTUPCE),  
ING. ARCH. HELENA KOČIŠOVÁ, ING. IGOR KYSELKA, CSc.,  
VLADIMÍR MAREK, ING. RENÉ UXA, ING. VOJTĚCH JOURA  
OBJEDNATEL  
STAROSTKA OBCE DANA SCHREIEROVÁ (ZÁSTUPCE)  
DATUM  
BRZEEN 2021



atelier a.ve

1/1