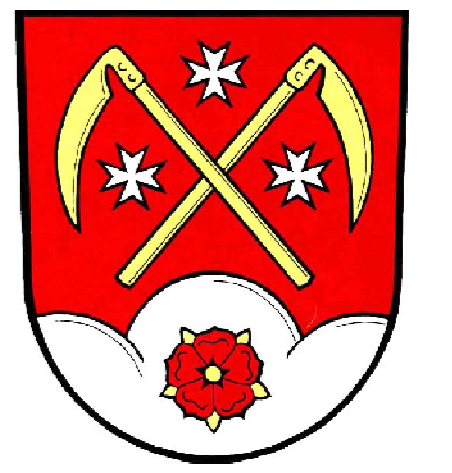
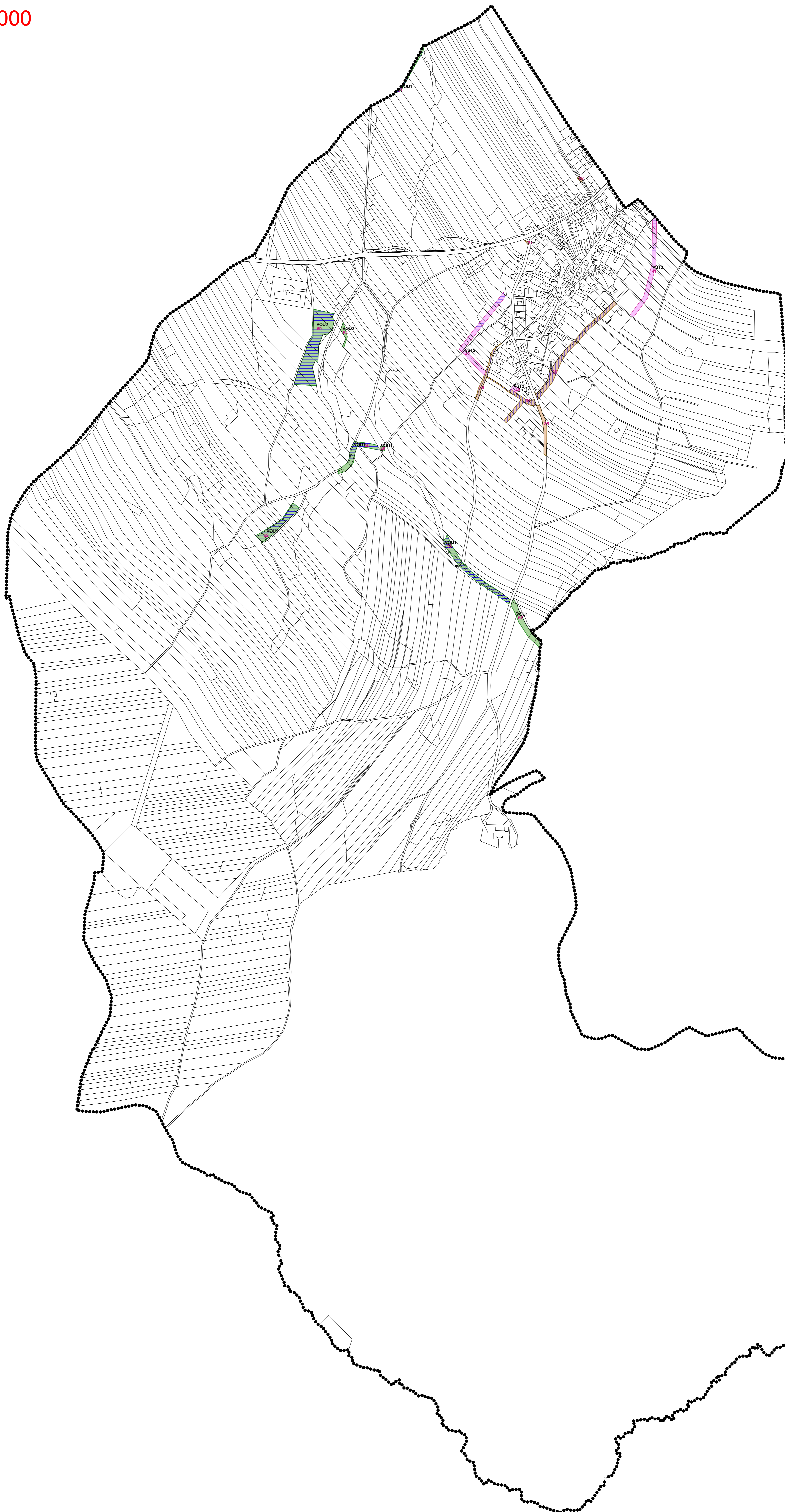


ÚZEMNÍ PLÁN VRŠOVICE



VÝKRES VEŘEJNĚ PROSPĚŠNÝCH STAVEB, OPATŘENÍ A ASANACÍ

1:5 000



LEGENDA :

- REŠENÉ ÚZEMÍ
- PARCELNÍ KRESBA
- VEŘEJNĚ PROSPĚŠNÉ STAVBY (VPS)
- VEŘEJNĚ PROSPĚŠNÁ OPATŘENÍ (VPO)
- VEŘEJNÁ PROSTRANSTVÍ
- PLOCHY A KORIDORY S MOŽNOSTÍ UPLATNĚNÍ PŘEDKUPNÍHO PRÁVA
- PLOCHY A KORIDORY S MOŽNOSTÍ VYVLASTNĚNÍ
- VST1 OZNAČENÍ VPS, VPO
- 12 ID PLOCHY S ROZDILNÝM ZPŮSOBEM VYUŽITÍ - NÁVRH

TABULKA VPS:

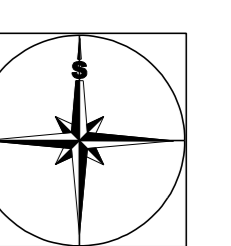
OZNAČENÍ VEŘEJNĚ PROSPĚŠNÉ STAVBY (VPS)	ID	VYVLASTNĚNÍ	PŘEDKUPNÍ PRÁVO	OZNAČENÍ VPS V ZÚR
VST2	42	+	-	
VST3	43	+	-	
VST3	41	+	-	

TABULKA VPO:

OZNAČENÍ VEŘEJNĚ PROSPĚŠNÉHO OPATŘENÍ (VPO)	ID	VYVLASTNĚNÍ	PŘEDKUPNÍ PRÁVO	OZNAČENÍ VPO V ZÚR
VOU1	49	+	-	
	50	+	-	
	56	+	-	
	57	+	-	
	61	+	-	
	62	+	-	
VOU2	59	+	-	
	64	+	-	

TABULKA VEŘEJNÝCH PROSTRANSTVÍ:

VEŘEJNÁ PROSTRANSTVÍ	ID	VYVLASTNĚNÍ	PŘEDKUPNÍ PRÁVO
	31	-	+
	32	-	+
	33	-	+
	34	-	+
	35	-	+
	36	-	+



ZÁZNAM O ÚČINNOSTI	
PRÁVNÍ DOKLAD K ÚZEMNÍMU PLÁNU	POŘIZOVATEL
ZASTUPITELSTVO OBCE VRŠOVICE	MAGISTRÁT MĚSTA OPAVY
CÍL ÚKONU	PLÁN ÚZEMNÍHO ÚVÁH
DATA VYDÁNÍ	PRŮBĚH
DATA NÁSTUPNÍ ÚKONU	PRŮBĚH
POŘIZOVATEL	MAGISTRÁT MĚSTA OPAVY
INFORMACE	PROJEKTOVATEL
VISUALCAD s.r.o.	VISUALCAD, s.r.o.
TEL: 588 888 814	PROJEKTOVATEL: Ing. Martin Hapák, Ing. Libor Trnčák
TEL: 552 024 124	PROJEKTOVATEL: Ing. Arch. Radoslav Špok
WWW: www.visualcad.cz	PROJEKTOVATEL: Ing. Martin Hapák, Ing. Libor Trnčák
PROJEKTOVATEL	PROJEKTOVATEL
ING. MARTIN HAPÁK, ING. LIBOR TRNČÁK	PROJEKTOVATEL
NÁZEV ÚKONU	10/2014
ÚZEMNÍ PLÁN VRŠOVICE	ČÍSLO VÝKRESU
VÝKRES VEŘEJNĚ PROSPĚŠNÝCH STAVEB, OPATŘENÍ A ASANACÍ	1:5 000
PRŮBĚH	NÁVRH
mapový podklad: © Digitální katastrální mapa - poskytnuto Magistrátem města Opavy	ČÍSLO VÝKRESU
	13