

Jméno města se sestává z indoevropského pojmenování opa a germánského ahwa. Z těchto jmen vyšla Apaha a z tohoto pojmenování latinská Oppavia. Takto se nazývalo město i řeka již od 13. století. Německé jméno Troppau vychází z původního an der Oppou (na řece Opavě) a v pramenech se objevuje od 14. století. Historie Opavy sahá minimálně do 12. století, kdy na břehu řeky Opavy vznikla kupecká osada Oppavia. Ta se nacházela na Jantarové stezce. Opava se stala městem v roce 1215. Centrem města se stalo Horní náměstí, dále pak ulice Mezi trhy a náměstí Dolní. Toto historické středověké město je jádrem dnešní Opavy, která se rozkládá okolo dvou hlavních náměstí. Až do 19. století byla Opava opevněna. V opavských hradbách byly tři brány - Ratibořská, Jaktaršská a Hradecká.

Ve 14. století kolem Opavy začalo vznikat Opavské knížectví spravované opavskými Přemyslovci. Opava patřila před bitvou na Bílé hoře k protestantským centrům a dostávala se do konfliktu s katolickou Olomoucí. Během třicetileté války byla Opava přenechána vojskům dánského krále a byla několikrát obsazena Švédy. Postupně docházelo k obměně obyvatelstva - ve 20. letech 18. století Češi představovali jen asi jednu sedminu obyvatel Opavy. Porážka Marie Terezie a rozdělení Slezska způsobilo to, že se Opava stala centrem rakouské části Slezska. V první polovině 19. století byl v Opavě zbudován pivovar a také dva cukrovary. V roce 1855 zde byla otevřena Severní dráha Ferdinandova.

V roce 1877 zde vznikla Matice opavská - česká národní jednota a o 6 let později gymnázium. V Opavě vycházel Opavský besedník, Opavský týdeník, německý Troppauer Zeitung atd. Po skončení 1. světové války se Opava stala hlavním městem provincie Sudetenland. Do roku 1928 byla Opava hlavním městem československé části Slezska. V Opavě stále převažovalo německé obyvatelstvo podléhající nacistické ideologii Henleinovy Sudetoněmecké strany, které přivítalo připojení k nacistickému Německu v roce 1938. Opava byla osvobozena ve dnech 22. až 24. 4. 1945 během Ostravsko - opavské operace za těžkých ztrát. Město bylo zničeno z jedné třetiny, ani jedna továrna nebyla v provozu. Došlo k odsunu německého obyvatelstva a město změnilo svůj ráz.

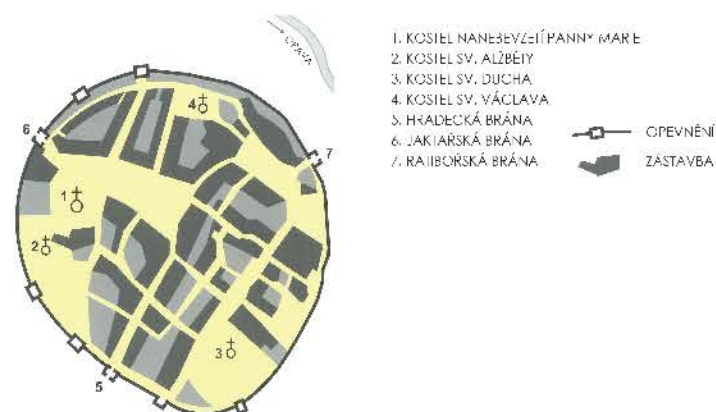
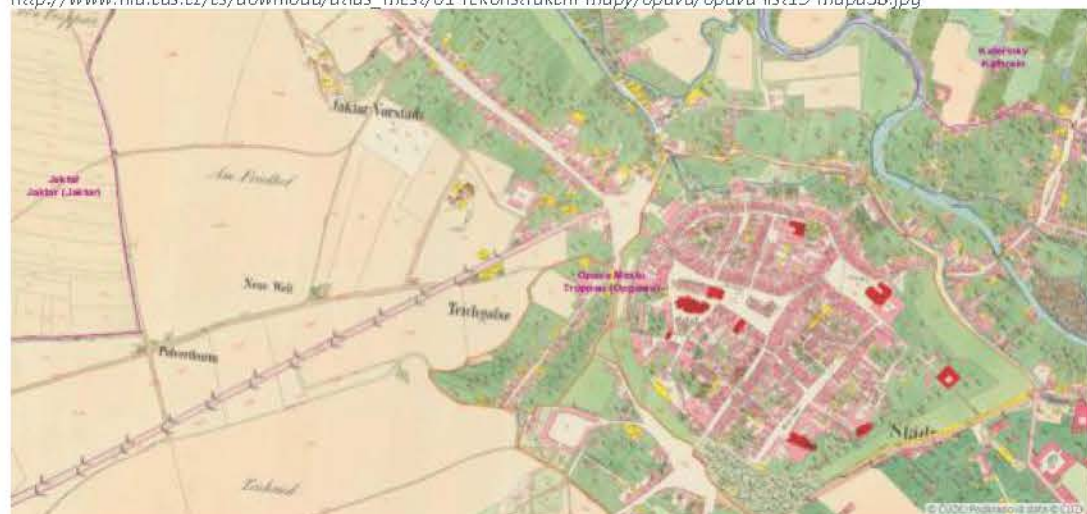


SCHÉMA ZÁSTAVBY MĚSTA OPAVY V 13. STOLETÍ

http://www.hiu.cas.cz/cs/download/atlas_mest/01-rekonstrukcni-mapy/opava/opava-list19-mapa38.jpg



HISTORICKÁ MAPA OPAVY Z MAPOVÁNÍ MORAVSKOSLEZSKÉHO KRAJE MEZI LETY 1830-1836

<https://geoportal.msk.cz/Html5Viewer/?viewer=cisarskeotisky>

V 18. století nastaly změny. Byly zrušeny kláštery a v roce 1798 začalo postupné budování městských sadů. V roce 1805 bylo na místě zrušené kaple vystavěno opavské divadlo. V letech 1800 - 1839 bylo postupně bouráno opavské opevnění a postupně byly zrušeny brány a hradební věž. V oblasti průmyslu vzniklo několik převážně textilních podniků. V roce 1825 byl vybudován pivovar, v polovině 19. století vznikly na Jaktaršském předměstí dva cukrovary. Významným impulsem pro rozvoj průmyslu bylo otevření železničního spojení v rámci Severní dráhy Ferdinandovy. Železniční doprava byla v Opavě zahájena v roce 1855 a postupně byly zřízeny nádraží Opava - východ a Opava - Západ. V druhé polovině 19. století byly zakoupeny pozemky na rohu Staré silnice a dnešní ulice Krnovské pro vybudování výrobní budovy sírkárny založené firmou Jakob a Josef Kohnové.

V roce 1890 byl na okraji města vybudován nový městský hřbitov. V letech 1902 - 1903 byla do dnešní podoby přestavěna Hláška. Dnes v Hlásce sídlí magistrát města. V 1905 byl v Opavě zahájen provoz tramvají. Na Ostrožné ulici bylo v roce 1924 62 otevřených obchodů, 4 lékařské ordinace, 3 advokátní kanceláře dále 2 stavitelé, živnostenské dílny atd. Ve vnitřním městě bylo 127 restauračních a kavárenských podniků a 28 továren na lihové nápoje. V letech 1924 - 1926 byl vybudován v prostorách bývalé Lunwaldovy pískovny a cihelny první sportovní stadion ve městě. V letech 1927 - 1928 byla pro firmu Breda - Weinstein postavena největší opavská obchodní budova podle návrhu Leopolda Bauera. V průběhu druhé světové války byla Opava velmi poškozena, zničení bylo odhadnuto na cca 32 %. Po válce byly postaveny celé nové obytné čtvrti a průmyslové závody, především strojírenského, potravinářského a papírenského průmyslu a léčiv. V 50. letech pak zahájila vyučování Vyšší škola pedagogická, byl vybudován zimní stadion a zahájila provoz první trolejbusová linka. V roce 1968 byly dány do provozu městské lázně s plaveckým bazénem a v roce 1974 byl otevřen Dům umění v rekonstruované objektu bývalého dominikánského kláštera. Ve 20. století se Opava rozrostla, především díky spojení s okolními obcemi - Kateřinky, Jaktar a Kylešovice (v 70. letech 20. století se k Opavě připojilo téměř 10 dalších obcí - Malé Hoštice, Komárov, Suché Lazce, Podvíhov, Milostovice, Vávrovice, Vlaštovičky a Zlatníky).

Eduard Labitzký - Labitzkého město

Stal se stavebním inženýrem a věnoval se architektuře. Od roku 1864 působil jako městský inženýr v Opavě, později zde byl jmenován stavebním radou. Zabýval se hlavně místními stavbami, přestavěl opavskou dominantu tzv. „hlášku“, či rozsáhlé městské tělocvičny. Dále se věnoval rekonstrukcím a přestavbám takových staveb, jakými byly opavské divadlo, škola či radnice, podílel se také na stavbě vodovodu. Vypracoval urbanistický plán města a byl čelným představitelem slezského stavebního stylu.

Zdroje:

<http://www.lysahora.cz/encyklopedie/objekty1.phtml?id=90083>

<https://www.opava-city.cz/cz/mesto-urad/o-meste/osobnosti/podnikatele/kohn-josef.html>

<https://www.mistopisy.cz/pruvodce/obec/9728/opava/historie/>

<https://www.slavkovsky-les.cz/vyznamne-osobnosti-slavkovskeho-lesa/eduard-labitzky-/>



NÁZEV AKCE /

ÚZEMNÍ STUDIE PRO PLOCHU OP-P5 V K.Ú. OPAVA - PŘEDMĚSTÍ

NÁZEV VÝKRESU /

HISTORIE

MĚŘÍTKO VÝKRESU /

ČÍSLO VÝKRESU /

04.6

POŘIZOVATEL /

MAGISTRÁT MĚSTA OPAVY
Oddělení územního plánování
Odbor výstavby a územního plánování

ZPRACOVATEL /

ROAD2 architekti s.r.o.
Sokolská třída 104/2, 70200 Moravská Ostrava
Ing.arch. Zuzana Stanjurová Matejciucová
road2architekti@gmail.com / +420 607 112 383

road2
architekti