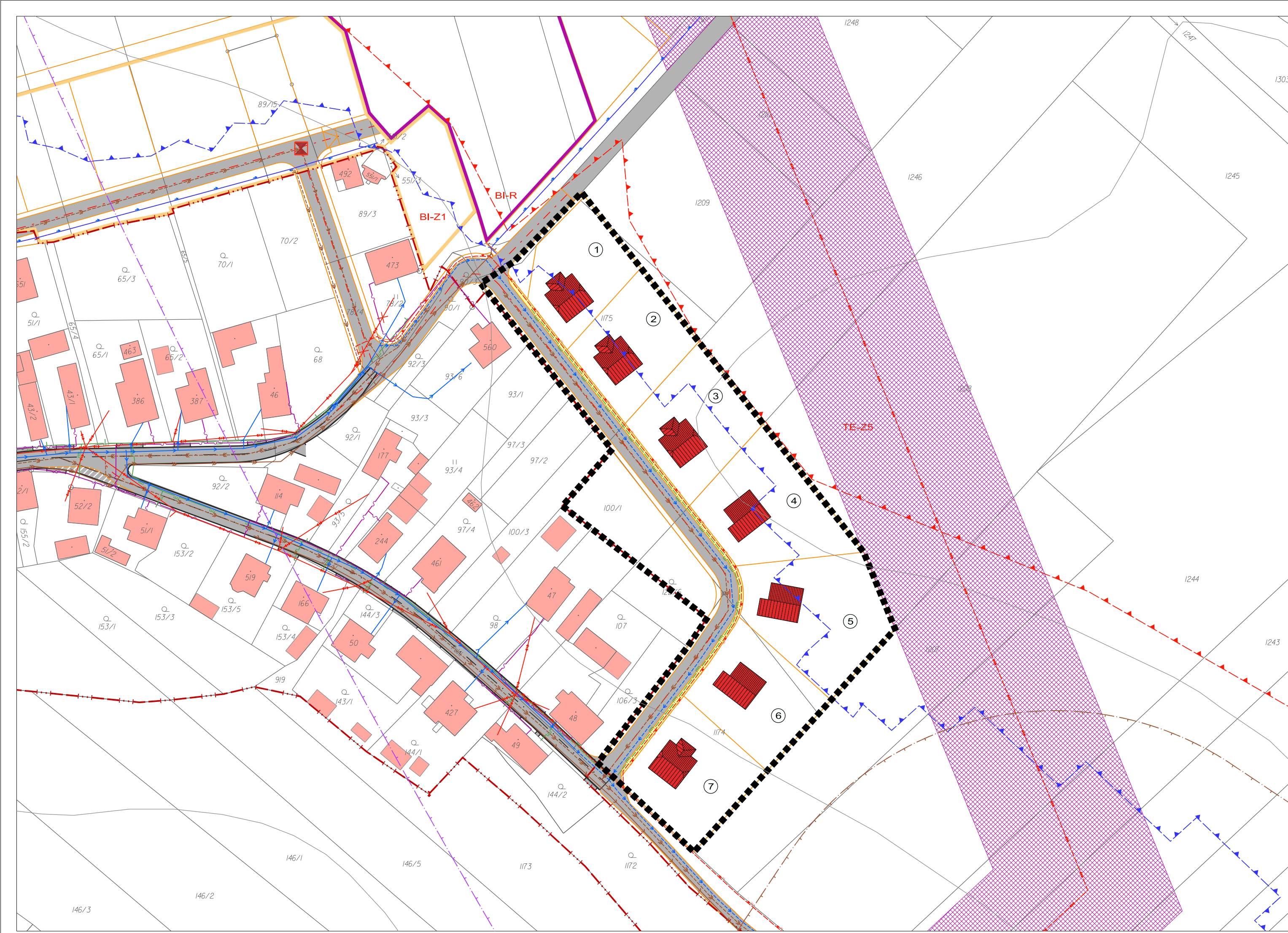


Územní studie ÚS-2 pro plochu BI-Z3, Z18, T-Z1 a SK-Z3 Územního plánu Štítina

C.3 VÝKRES KONCEPCE TECHNICKÉ INFRASTRUKTURY

| STAV | NÁVRH | |
|------|-------|------------------------------------|
| | | STOKA DEŠŤOVÉ KANALIZACE |
| | | STOKA JEDNOTNÉ KANALIZACE |
| | | STOKA SPLAŠKOVÉ KANALIZACE |
| | | PŘEČERPÁVACÍ STANICE ODPADNÍCH VOD |
| | | STOKA TLAKOVÉ KANALIZACE |
| | | VYÚSTNÍ OBJEKT |
| | | PŘÍKOP K ODVÁDĚNÍ DEŠŤOVÝCH VOD |
| | | MÍSTNÍ VODOVOD |
| | | AKTIVNÍ ZÓNA ZÁPLAVOVÉHO ÚZEMÍ |
| | | STANOVENÉ ZÁPLAVOVÉ ÚZEMÍ |
| | | OCHRANNÉ PÁSMO KOLEM ČOV |
| | | NÁVRH NA ZRUŠENÍ |

| STAV | NÁVRH | |
|------|-------|---|
| | | HRANICE ŘEŠENÉHO ÚZEMÍ DLE AKTUÁLNĚ PLATNÝCH LIMITŮ |
| | | HRANICE ZASTAVĚNÉHO ÚZEMÍ |
| | | VYMEZENÍ NOVÉ PARCELACE V ÚZEMÍ (POZEMKY PRO VÝSTAVBU RD, KOMUNIKACÍ, CHODNÍKŮ, ODSTAVNÁ STÁNÍ) |
| | | OZNAČENÍ STAVEBNÍCH POZEMKŮ |
| | | PLOCHY ZASTAVITELNÉ BYDLENÍ INDIVIDUÁLNÍHO (BI) |
| | | PLOCHY REZERVY BYDLENÍ INDIVIDUÁLNÍHO (BI) |
| | | PLOCHY ZASTAVITELNÉ KORIDOR PRO ENERGETIKU (TE) V SOULADU S ÚP |
| | | OBJEKTY V STÁVAJÍCÍ ZÁSTAVBĚ V PLOCHÁCH BI |
| | | OBSLUŽNÁ KOMUNIKACE |
| | | DOPRAVNÍ ZNAČENÍ NA VOZOVCE |
| | | CHODNÍKY |
| | | OCHRANNÉ PÁSMO LETIŠTĚ |
| | | VENKOVNÍ VEDENÍ ELEKTRICKÉ SÍTĚ VN 22kV |
| | | KABELOVÉ VEDENÍ ELEKTRICKÉ SÍTĚ NN |
| | | VENKOVNÍ VEDENÍ ELEKTRICKÉ SÍTĚ NN |
| | | PLYNOVOD STL |
| | | KOMUNIKAČNÍ VEDENÍ |



| | | | |
|---|--|----------------|---------------------------|
| KOBEN ATELIÉR Ing. arch. Helga Kozelská Bencúrová | | | |
| OBEC | ŠTÍTINA | | |
| POŘIZOVATEL | MAGISTRÁT MĚSTA OPAVY, ODBOR HLAVNÍHO ARCHITÉKTA A ÚZEMNÍHO PLÁNU | | |
| ODPOVĚDNÝ PROJEKTANT | ING. ARCH. HELGA KOZELSKÁ BENCÚROVÁ | | |
| SPOLUPRÁCE | UDI MORAVA, SPOL. S R. O. - ING. BEDŘICH NEČAS ING. ALENA KIMLOVÁ; ARKO, SPOL. S R. O. - ING. ZDENĚK CHUDÁREK | | |
| DIGITALIZACE | PAVEL MAREN | | |
| | MĚŘÍTKO 1 : 1 000 | DATUM: 10/2016 | ČÍSLO VÝKRESU: C.3 |