

## Analytická část PUMM Opava

Části PUMM Opava

Obsah analytické části PUMM Opava

SWOT a zajímavé údaje

UDIMO spol. s r. o. – zpracovatel projektu

Ing. Petr Macejka, Ing. Iva Postrzedniková



# PLÁN UDRŽITELNÉ MĚSTSKÉ MOBILITY

## CÍL PLÁNU MOBILITY

- Uspokojení potřeb mobility lidí a podniků ve **městě Opavě a okolí**
- Zajištění integrovaného přístupu (**přesah sektorového plánování**) (cca 9 odborů + MPOL, MDPO, TSO) + partneři
- **Transparentní přístup k plánování** se zapojením všech institucí, firem a veřejnosti.

(web [mobilita.opava-city.cz](http://mobilita.opava-city.cz), veřejná projednání )

- **Dlouhodobé fungování procesu i po skončení projektu**

# Části plánu mobility

**STRATEGICKÁ ČÁST**

**NÁVRHOVÁ ČÁST**  
na období 15 let

**ANALYTICKÁ ČÁST**  
Zhodnocení stavu  
2022  
porovnání se  
stavem 2013 - 2015

**AKČNÍ PLÁN**  
na období 5 let



# Harmonogram plánu mobility

## HARMONOGRAM PLÁNU MOBILITY

Leden 2022

- Březen 2023



# KOMUNIKACE

## VNITŘNÍ KOMUNIKACE



## VNĚJŠÍ KOMUNIKACE

# Řídící skupina, vnitřní komunikace

- Má rozhodovací funkci nad výstupy z pracovních skupin
- Dohled nad realizací Strategické, Analytické a Návrhové části
- Předkládá návrh strategie zastupitelstvu
- Hlavní úkoly:
  - schválení akčního plánu v rámci PUMM Opava
  - schválení způsobu realizace rozvojových aktivit a stanovení jejich priorit
  - sledování a hodnocení realizace rozvojových aktivit
- Členové:
  - **Ing. Michal Jedlička, *náměstek primátora – předseda ŘS***
  - Ing. arch. Petr Stanjura, *vedoucí oddělení hlavního architekta*
  - Ing. Jakub Hvězda, Referent inženýrských sítí a dopravy oddělení hlavního architekta
  - Ing. Dalibor Novotný, Vedoucí oddělení, Silniční spr. úřad - Opava a městské části
  - Ing. Bc. Martin Dostál, Odbor rozvoje města a strategického plánování
  - Ing. Pavel Gebauer, ředitel společnosti Městský dopravní podnik Opava, a.s.
  - Bc. Martin Kůs, Pracovník vztahů k veřejnosti tiskového oddělení odboru kancelář primátora

# Pracovní skupina, vnitřní komunikace

- Témata
- *Veřejná hromadná doprava*
- *Automobilová doprava*
- *Nemotorová doprava*
  
- *Zástupci společností a organizací podílející se na plánování dopravy*

# www projektu: [mobilita.opava-city.cz](http://mobilita.opava-city.cz)

Bezpečné Opavsko

Dotace

Doprava

Kultura a akce města

Majetek města

Mapový portál

Média

Podnikání

Sociální oblast

Sport

Školství

Trhy

Volby

Zahraníční spolupráce

Životní prostředí

**Územní plánování a městská  
mobilita**

Územní plánování

Mobilita Opava

Aktuality

Dokumenty

Řešitelský tým

[Home](#) > [Nabídka témat](#) > [Územní plánování a městská mobilita](#) > [Mobilita Opava](#) > [Aktuality](#)

## Aktuality



**Zveme vás na veřejné  
projednávání na téma  
mobility**

22.08.2022



**RESOLVE - mobilita a  
přechod k  
nízkouhlíkové  
ekonomice**

15.06.2022



**Občané investovali  
miliony do dopravy.**

06.06.2022



**Investuj milion na  
Opavském dnu dětí**



**Plán udržitelné mobility  
pomohou aktualizovat i  
občané**



**Sčítání dopravy bude  
až do června**



# Obsah analytické části

- Zapojení veřejnosti
- Východiska (definování dostupných podkladů)
- Dopravní průzkumy
- Dopravní model
- Analýza stavu dopravy
- Hospodaření SMO
- **SWOT ( problémy, které nás pálí)**
- Prognóza a posouzení vývoje
- Projednání

# Sumarizace plnění PUMM 2015

## Vybrané úpravy dopravy dle PUMM 2015



# Sumarizace plnění PUMM 2015

Vybrané úpravy dopravy dle PUMM 2015



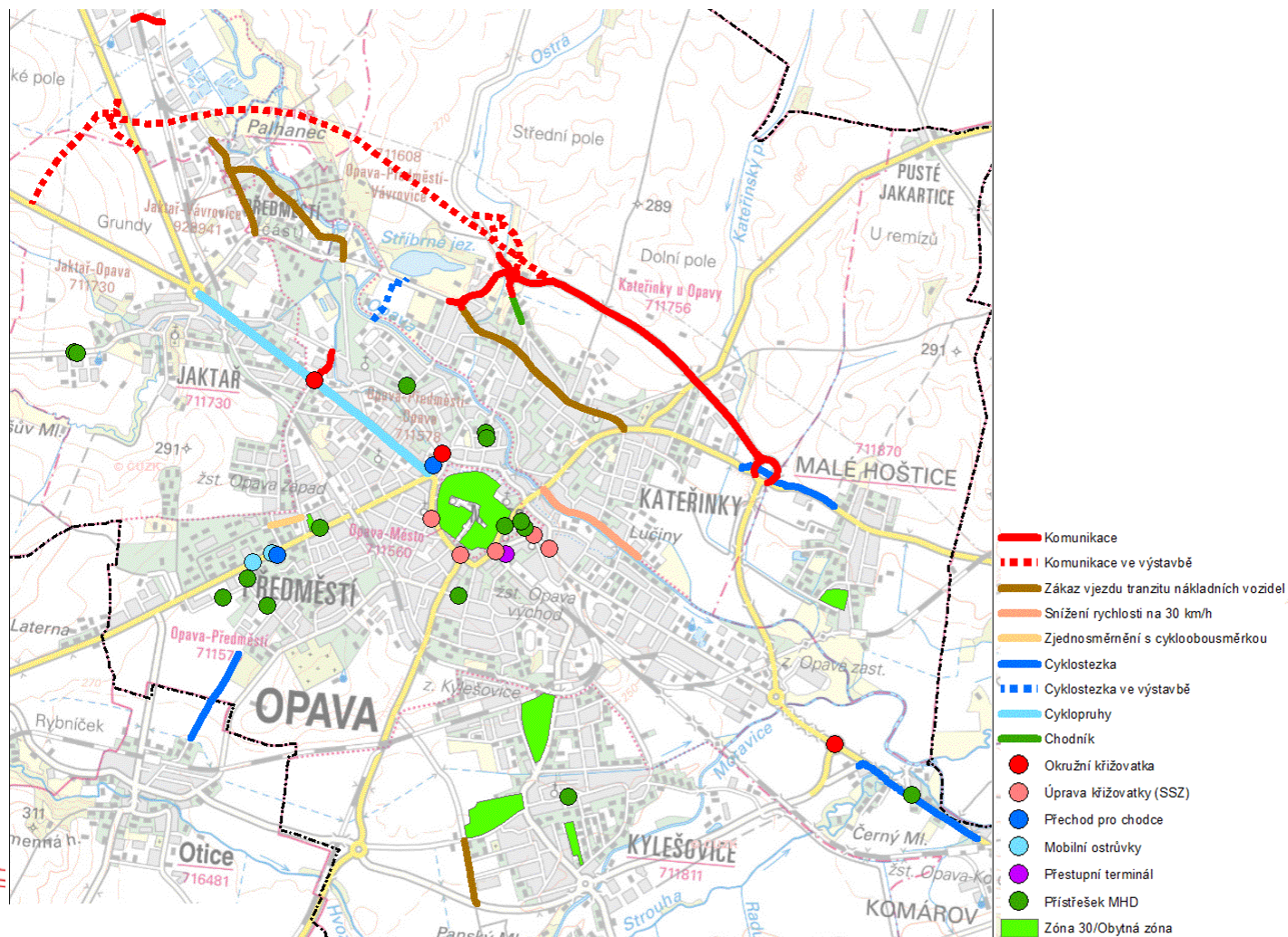
# Sumarizace plnění PUMM 2015

Vybrané úpravy dopravy dle PUMM 2015



# Sumarizace plnění PUMM 2015

Zobrazeny jsou významné úpravy dopravy dle PUMM 2015



# Provedené průzkumy

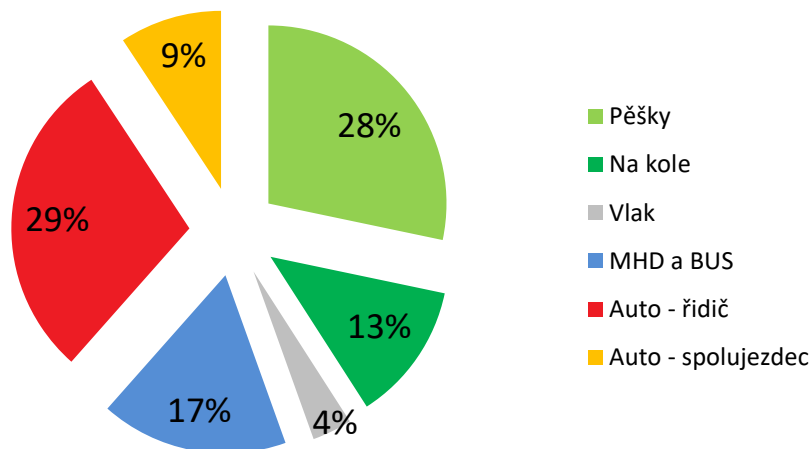
- Dopravní průzkumy
  - Profilový a křižovatkový dopravní průzkum
  - Směrový dopravní průzkum
  - Průzkum v oblasti centra města a přilehlém okolí
  - Průzkum v oblastech s vícepodlažní bytovou zástavbou
  - Průzkum vybraných parkovišť a nákupních center na celém území řešené oblasti
  - Průzkum cyklistické dopravy
  - Dopravně – sociologický průzkum dopravního chování

# Sociodopravní průzkum

- Udržitelnou dopravou je provedeno 71% cest
- Po Opavě je provedeno 84% cest, z a do Opavy 14% cest a 1% cest je provedeno úplně mimo Opavu.

**Dělbá přepravní práce 2022**

	2022	2014 léto	2013 zima
Pěšky	28%	31%	35%
Kolo	13%	11%	4%
Veřejná doprava	21%	24%	24%
Auto	38%	34%	37%



# Sociodopravní průzkum

- Důvody proč nevyužíváte druhý preferovaný druh dopravy

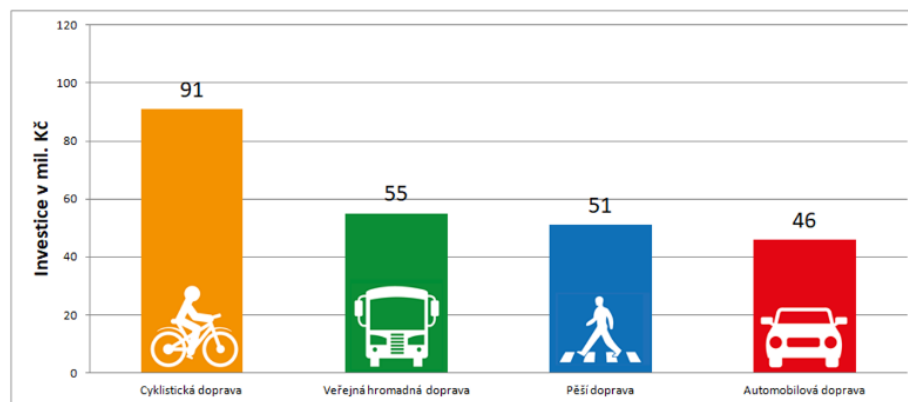
	VLAK	MHD	Příměstský BUS	AUTO	KOLO
Cena	80	122	109	125	
Vzdálenost zastávky	291	103	186		
Jízdní doba	191	130	194	14	83
Časová poloha a četnost	230	129	201		
Pohodlí nebo počasí	178	181	183	17	229
Návaznosti a přestupy	194	88	150		
Parkování				86	25
Nevlastním vozidlo nebo ŘP				224	94
Zdravotní důvody	26	20	30	24	95
Bezpečnost	21	13	24	29	77
Životní prostředí	9	13	26	54	5



# Sociodopravní průzkum

- Hodnocení podmínek pro jednotlivé druhy dopravy v Opavě

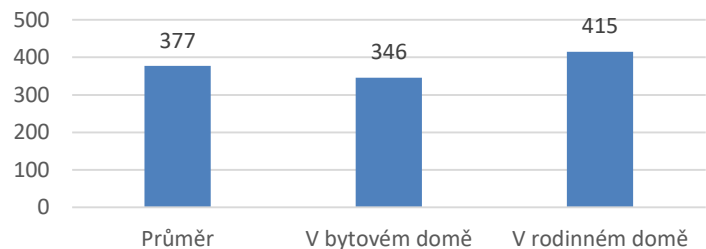
Známka	Cesty a silnice	Chodníky a přechody	Cyklostezky	Veřejná doprava	Parkování	Bezpečnost
1	102	189	308	195	34	170
2	277	393	338	316	125	389
3	343	223	150	229	268	228
4	111	46	51	97	272	54
5	28	10	7	23	139	20
Průměr	2,64	2,18	1,96	2,35	3,43	2,26



# Sociodopravní průzkum

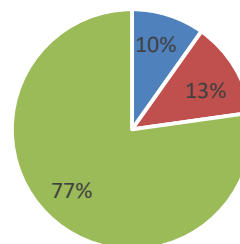
- Průměrný nájezd osobního vozidla v Opavě je 17,9 tis. km za rok
- Domácnosti plánující zvýšení počtu vozidel v 5 letech je 25%
- Průměrný rok výroby provozovaných os. vozidel je 2011, průměrné stáří je 11 let.
- Ochotu změnit druh dopravy při cestách vyjádřilo kladně 16% dotázaných.

Stupeň automobilizace voz./1000  
obyv.



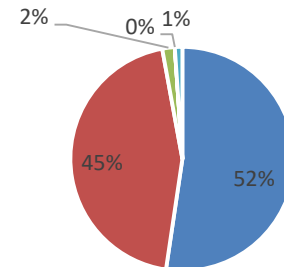
Preference rozvoje nabíjecích  
stanic

■ U domu ■ Ve městě ■ Nevyužili



Palivo osobních vozidel

■ Benzin ■ NAFTA ■ LPG/CNG ■ Elektro ■ Hybrid

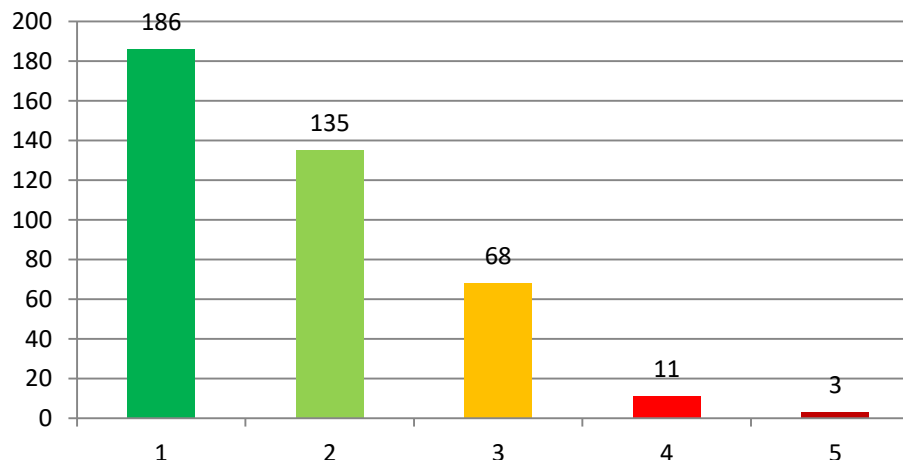


# Sociodopravní průzkum

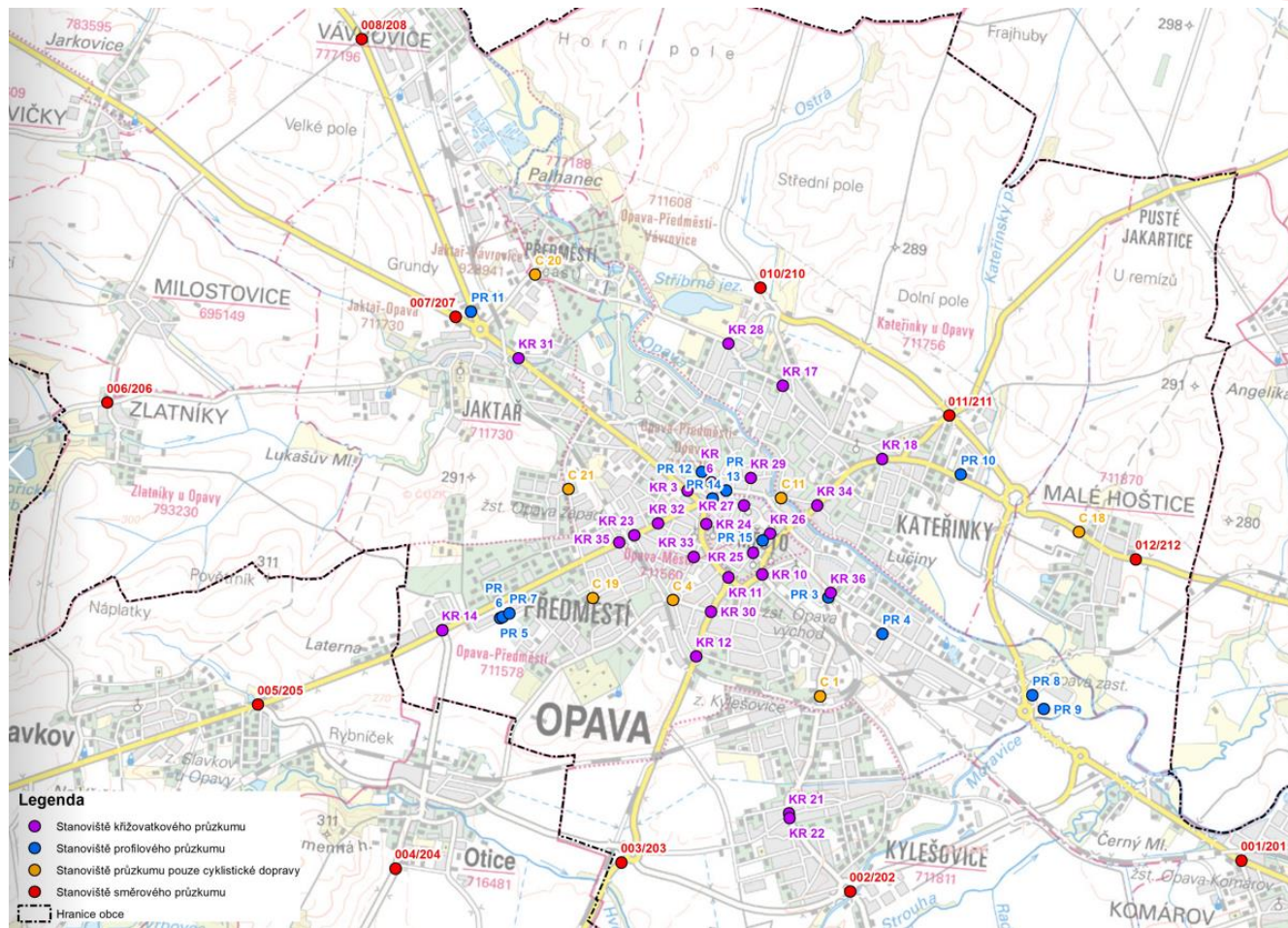
- Průměrné hodnocení bezpečnosti cesty do školy je 1,78.
- Další posouzení bude provedeno ve školách  
ZŠ Otická, ZŠ Šrámkova a ZŠ Kylešovice

Stupeň školy	Hodnocení
MŠ	1.66
ZŠ	1.82
Ostatní	1.86

Hodnocení cesty do školy



# Profilový, křižovatkový průzkum a kordonový



# Profilový, křižovatkový průzkum a kordonový

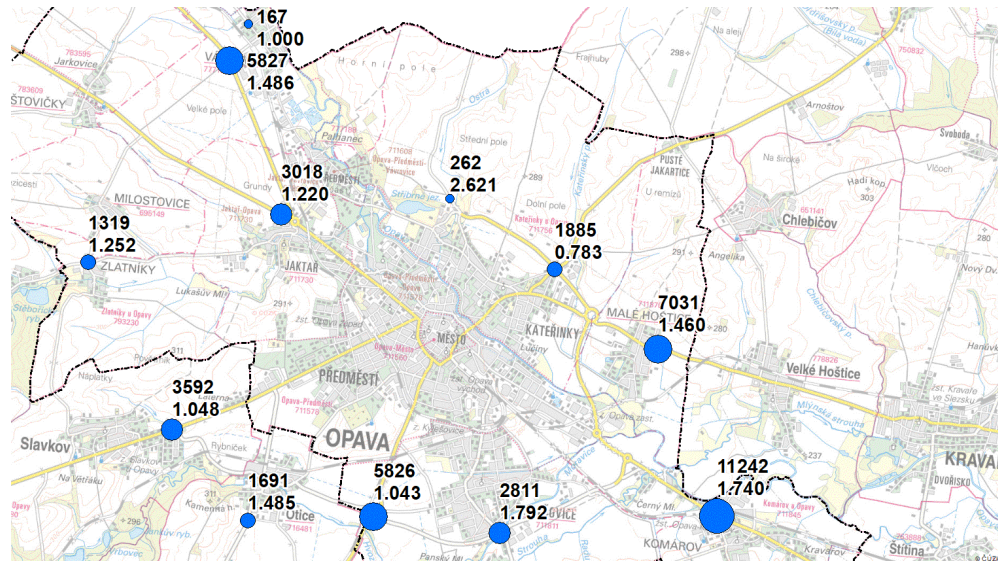
		Intenzita za 24 hodin r. 2022	Celkem za 8 h	dodávky	nákladní+bu s	Celkem za 8 h	nákladní+bus	2013/2022
KR10	Praskova - Nádražní okruh	25 559	13940	837	907	17884	2318	0.78
KR18	Ratibořská - Vrchní	23 524	12830	449	529	12489	1365	1.03
KR11	Hradecká - Olbrichova	23 509	12822	778	783	14558	1257	0.88
KR34	Ratibořská - Partyzánská	22 622	12338	573	571			
KR36	Těšínská - Anenská	21 896	11942	770	685			
KR36	Těšínská - Anenská rameno Těšínská do centra	20 464	11161	744	678	12143	880	0.92
KR6	Nákladní - Kasárenská	19 820	10810	627	261	10993	327	0.98
KR23	Olomoucká - Husova	17 336	9455	476	367			
K3	Krnovská - Kasárenská	17 314	9443	663	957	10745	882	0.88
KR31	Krnovská - Žižkova	15 787	8610	650	395			
KR35	Olomoucká - Palackého	15 275	8331	410	394			
KR35	Olomoucká - Palackého rameno Olomoucká do centra	13 526	7377	370	387			
KR6	Nákladní - Kasárenská rameno Nákladní	13 363	7288	421	214	7501	374	0.97
KR28	Rolnická - Mostní	12 318	6718	490	404			
KR32	Olomoucká - Lidická	12 308	6713	344	290			
KR21	Bílovecká - Hlavní 2	11 914	6498	537	398			
KR12	Hradecká - Hobzíkova	11 729	6397	173	328	7367	733	0.87
KR10	Praskova - Nádražní okruh rameno Nádražní okruh ke Komenského	11 271	6147	387	405	7850	769	0.78
KR17	Pekařská - Rolnická	10 809	5895	186	159	7292	824	0.81
KR22	Bílovecká - Hlavní 1	10 609	5786	214	239			
K3	Krnovská - Kasárenská rameno Krnovská do centra	10 407	5676	403	809	8157	875	0.70

# Profilový, křížovatkový průzkum a kordonový

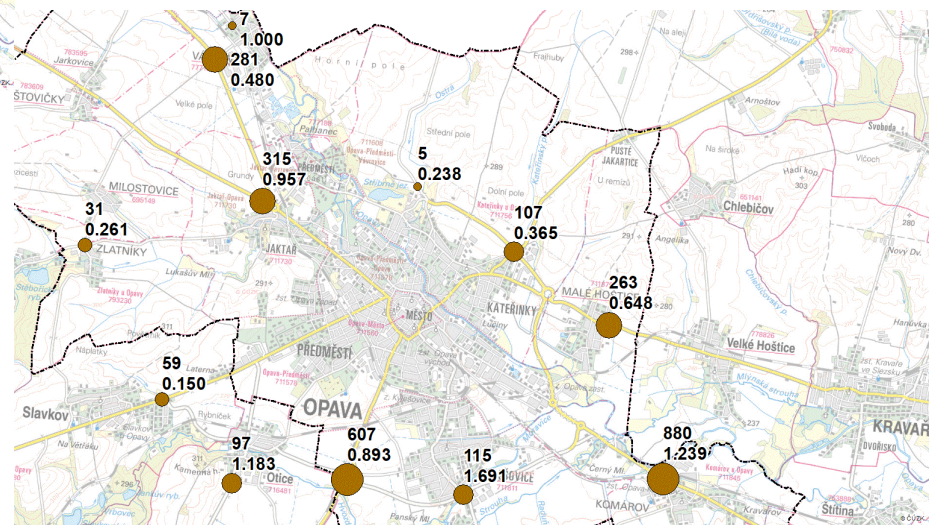
- Matice vztahů tranzitní dopravy

	0	201	202	203	204	205	206	207	208	209	210	211	212
0	0	2738	649	2211	509	1406	489	971	1381	71	42	1057	1769
1	2316	339	100	333	98	262	28	313	545	3	14	60	170
2	612	131	127	45	16	59	12	34	57	3	0	15	35
3	2254	311	76	127	19	66	13	87	227	3	8	63	163
4	397	122	30	12	65	45	0	14	18	2	0	6	36
5	1391	247	67	60	72	72	6	17	39	1	0	20	71
6	423	49	16	11	5	6	44	20	3	0	0	8	31
7	844	382	40	96	7	19	5	28	45	2	0	22	161
8	1556	655	47	186	34	29	24	35	113	5	0	33	286
9	55	2	3	7	0	0	0	2	0	14	0	0	3
10	37	6	0	13	0	9	0	0	0	0	10	5	7
11	936	47	20	70	8	32	16	34	47	1	7	37	23
12	2264	111	50	175	31	95	34	143	289	7	19	32	253

# Dopravní kordon na okraji města a jeho vývoj



Intenzita osobních vozidel  
za 8 hodin a růst od roku 2013



Intenzita nákladních vozidel  
za 8 hodin a růst od roku 2013

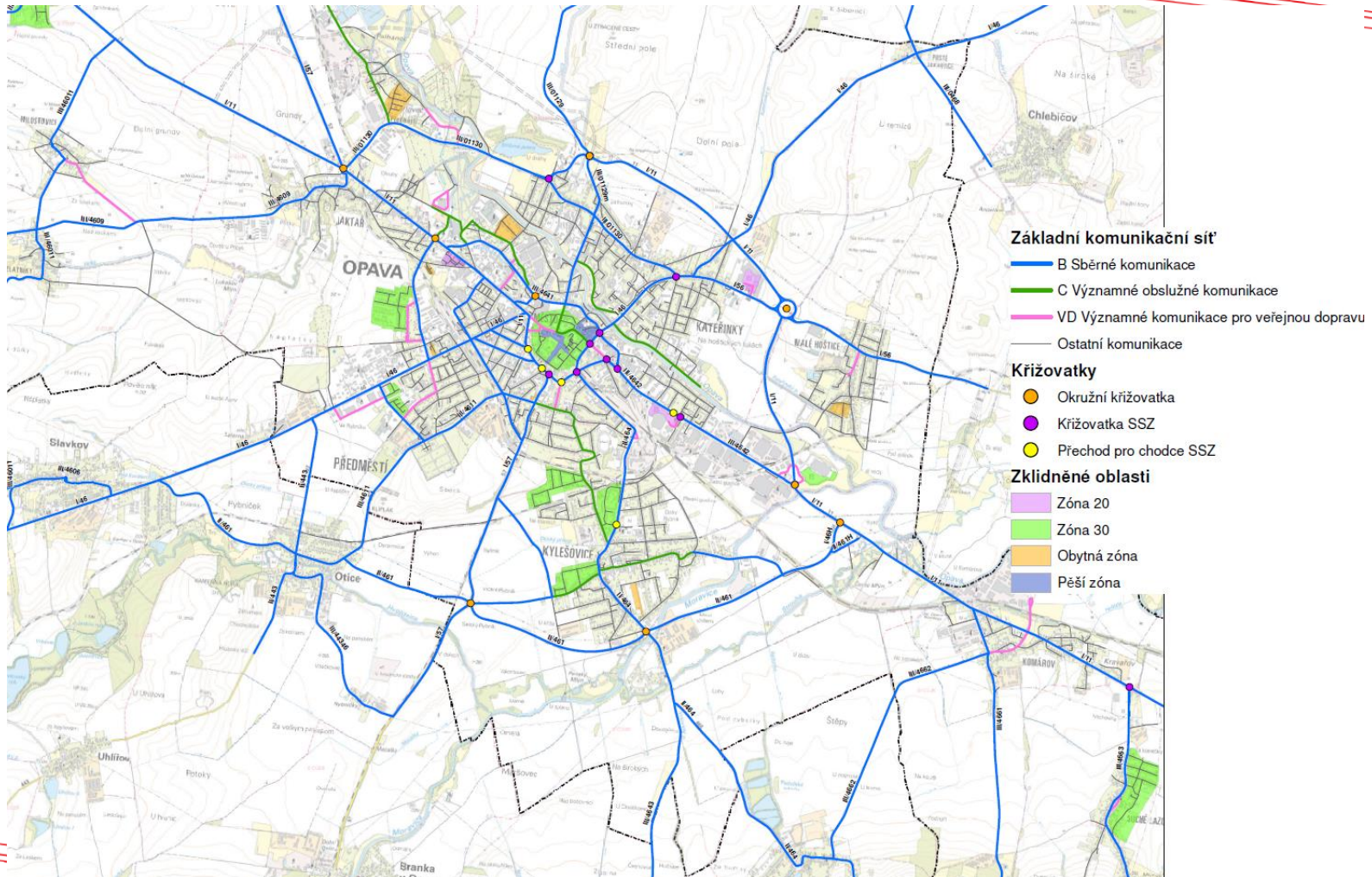
# Profilový, křižovatkový průzkum a kordonový

- Dopravní průzkumy 2014 vs. 2022
  - Na křižovatkách ve městě se doprava snížila o 10%
  - **Nákladní doprava se snížila ve městě o 41%.**
  - **Snížení dopravy v centru města je 20 – 30%**
  - **Nárůsty dopravy jsou na kordonu města 15%**

**Měřeno na jaře 2022.**

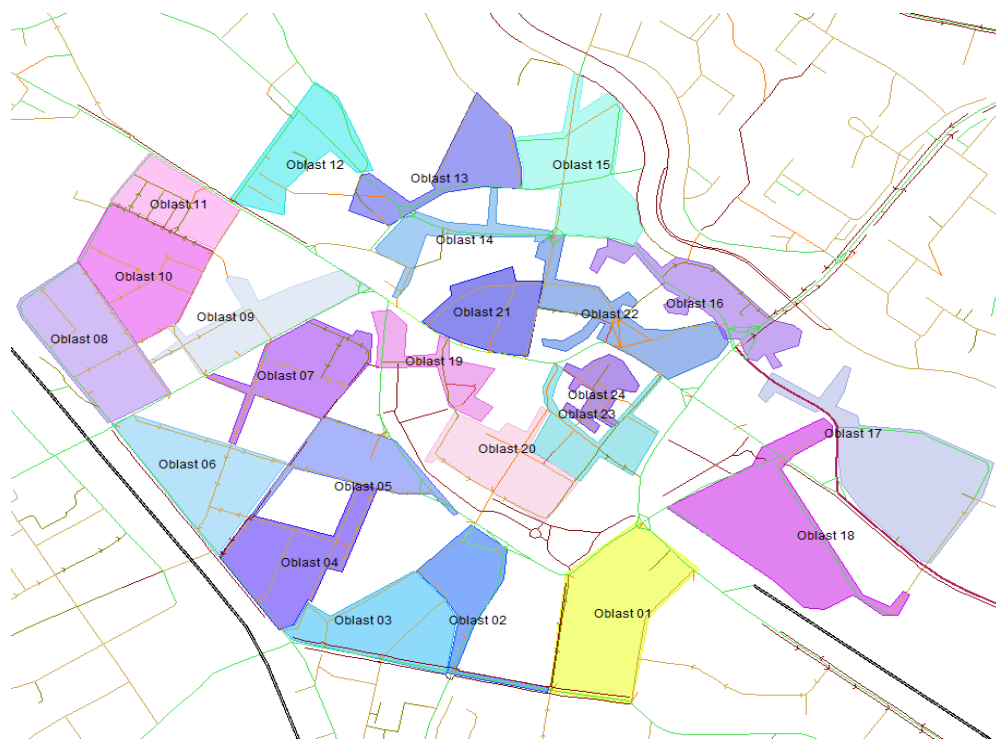


# Definování základního skeletu



Základní komunikační síť města Opavy

# Průzkum statické dopravy centra

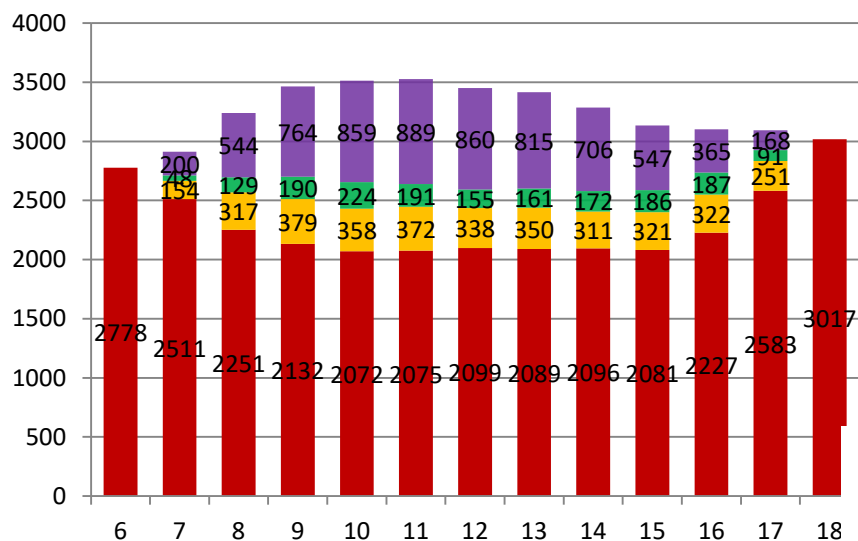


V centru jsou sledovány oblasti 19 –24

V okolí centra jsou sledovány oblasti 1-18

# Průzkum statické dopravy centra města a okolí

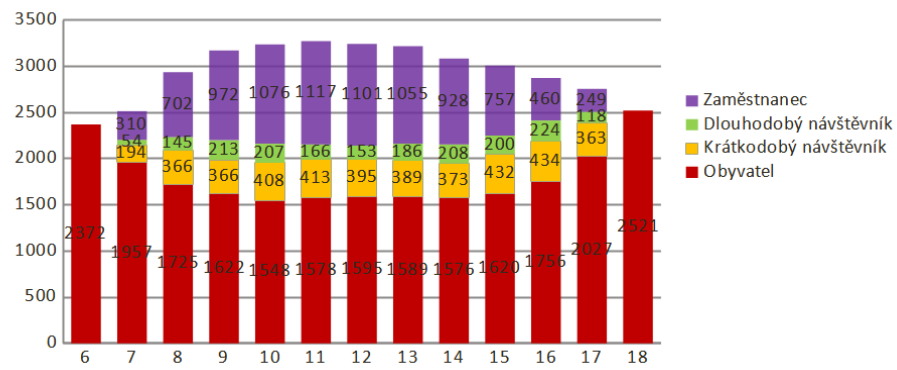
## Vyhodnocení parkování centra a okolí v roce 2022



- Zaměstnanec
- Dlouhodobý návštěvník
- Krátkodobý návštěvník
- Obyvatel

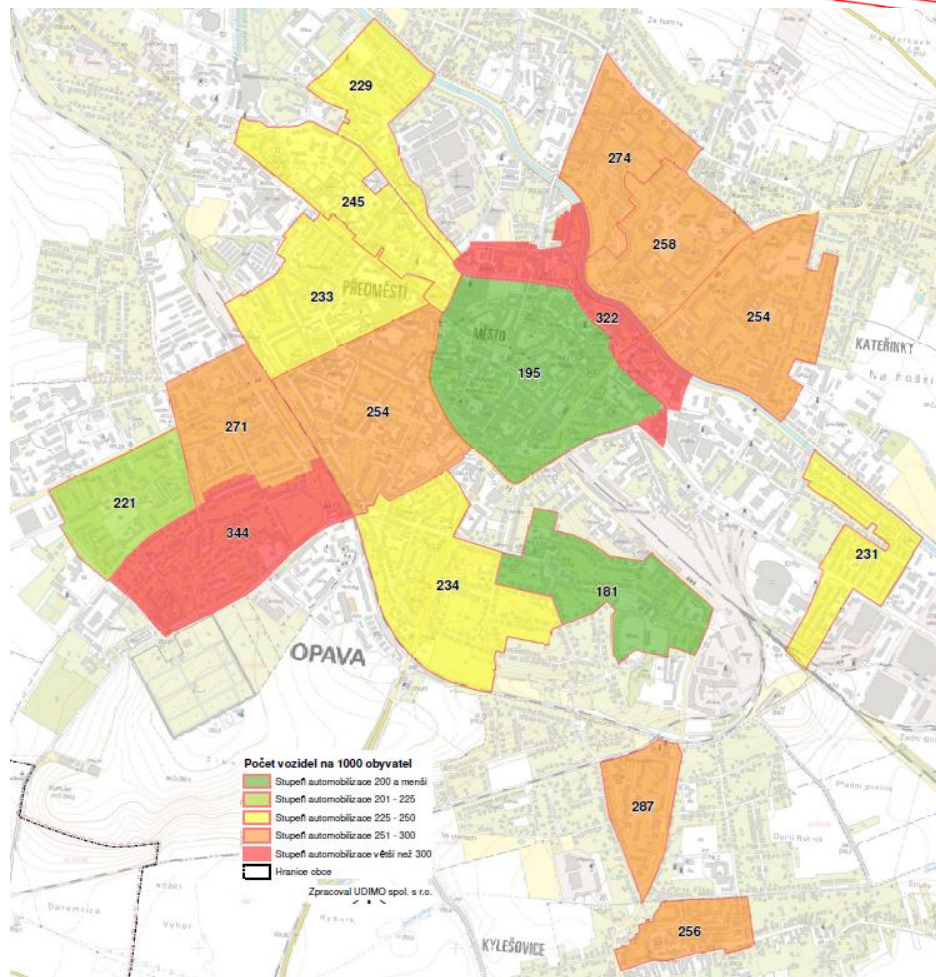
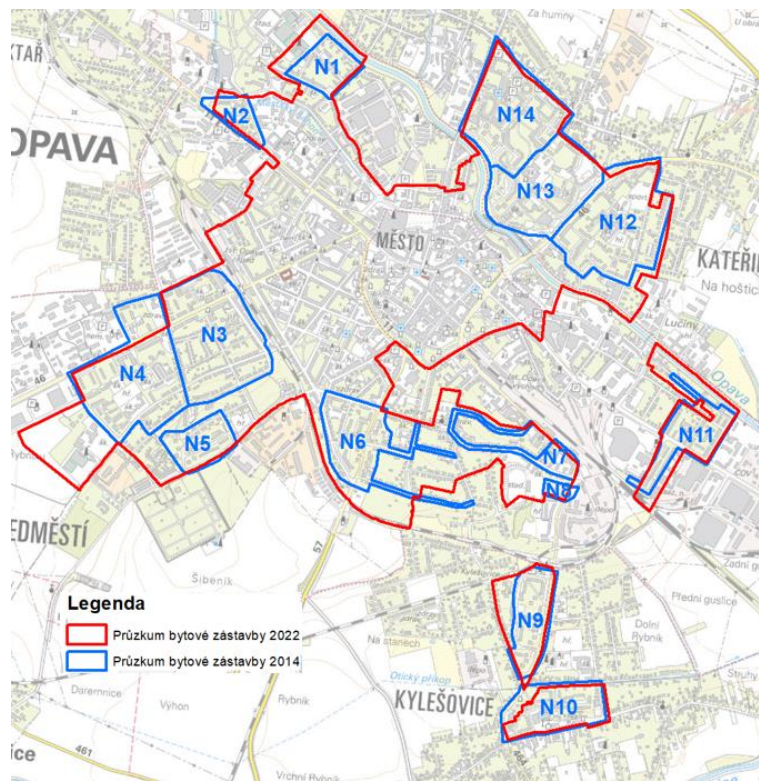
	2013	2022	ZMĚNA
ZAMĚŠTNANCI	1117	889	-20%
NÁVŠTĚVNÍCI	579	563	-3%
OBYVATELÉ	1578	2075	31%
<b>Celkem</b>	<b>3274</b>	<b>3527</b>	<b>7%</b>

## Vyhodnocení parkování centra a okolí v roce 2013

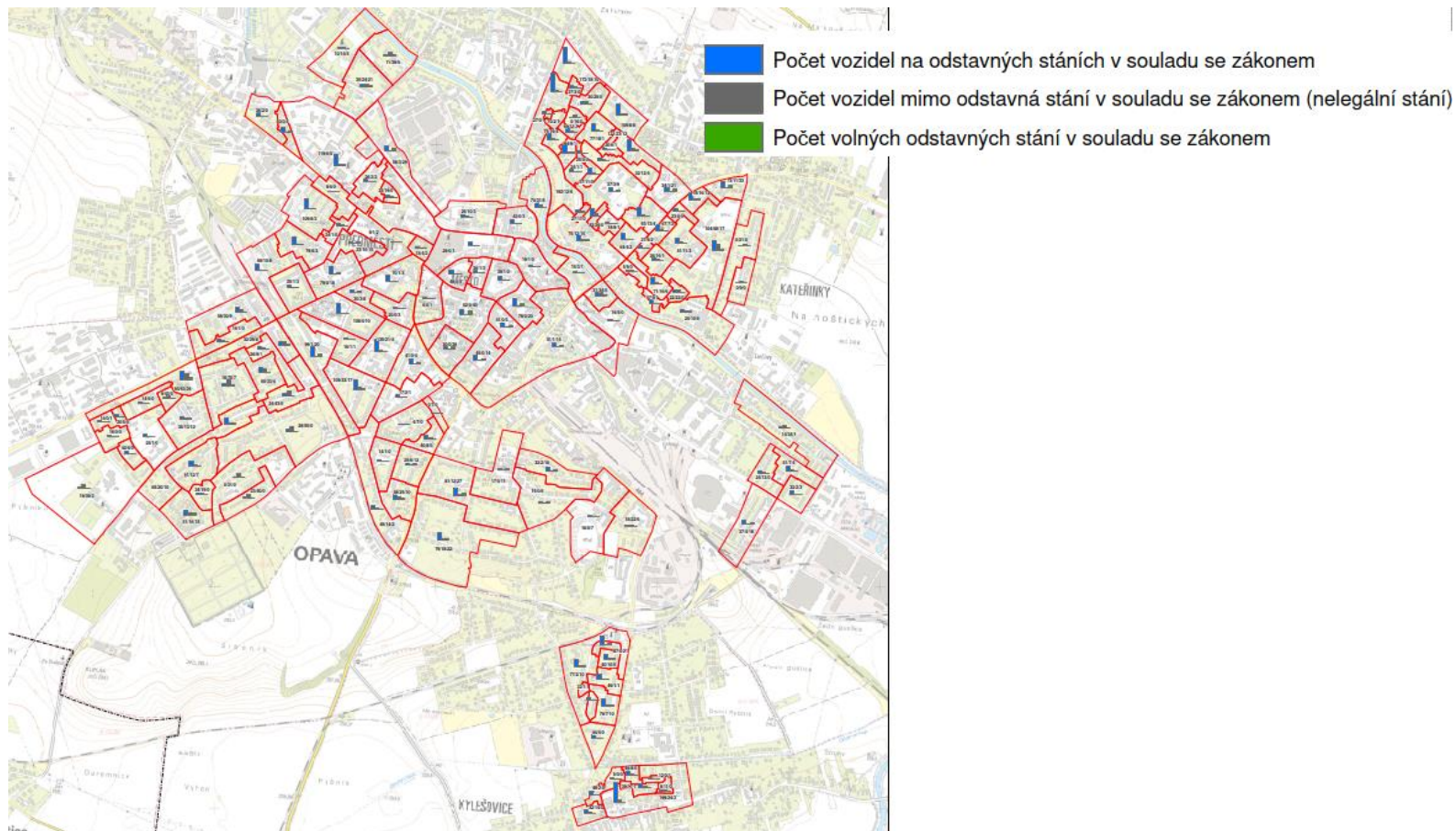


- Zaměstnanec
- Dlouhodobý návštěvník
- Krátkodobý návštěvník
- Obyvatel

# Průzkum statické dopravy vícepodlažní zástavby



# Průzkum statické dopravy vícepodlažní zástavby



# Průzkum statické dopravy vícepodlažní zástavby

Řádek	Parametr za oblast N1-N14 dle sčítání r. 2014	Hodnota
1	Počet vozidel legálně zaparkovaných 2022	4259
2	Počet vozidel nelegálně zaparkovaných 2022	1335
3	Podíl nelegálního parkování z celkové poptávky 2022	23.9%
4	Počet volných stání 2022	476
5	Celková poptávka na veřejných plochách 2022 (ř1+ř2)	5594
6	Celková nabídka na veřejných plochách 2022 (ř1+ř4)	4735
7	% volné kapacity 2022 $(1-\text{ř5}/\text{ř6}) \cdot 100$	-18%
8	Celková poptávka 2014 (redukované území)	4707
9	Celková poptávka 2022 (redukované území)	5594
10	<b>Průměrný roční nárůst počtu vozidel 2022/2014</b>	<b>2.36%</b>
11	Počet obyvatel 2014	20395
	Počet obyvatel 2022	19331
10	<b>Průměrná roční změna počtu obyvatel</b>	<b>-0.65%</b>

# Průzkum statické dopravy vícepodlažní zástavby

Řádek	Parametr za oblast sčítání r. 2022	Hodnota
1	Počet obyvatel v řešeném území 2022	35 437
2	Počet obyvatel města	54840
3	Počet vozidel legálně zaparkovaných 2022	6531
4	Počet vozidel nelegálně zaparkovaných 2022	1667
5	<b>Podíl nelegálního parkování z celkové poptávky 2022</b>	<b>20.3%</b>
6	Počet volných stání 2022	861
7	<b>Celková poptávka na veřejných plochách 2022 (ř3+ř4)</b>	<b>8198</b>
8	Celková nabídka na veřejných plochách 2022 (ř3+ř6)	7392
9	% volné kapacity 2022 (1-ř6/ř7)*100	-11%
10	Vozidla ve dvorech	749
11	Garáže	973
12	Celková poptávka 2022 vč. dvorů a garáží	9920
13	<b>Stupeň automobilizace voz/1000 obyv.</b>	<b>279.9</b>

# Průzkum statické dopravy vícepodlažní zástavby

- Dopravní průzkumy
  - Počet vozidel roste mírně podprůměrně. Méně než bylo očekáváno. Tempo je 2,3% za rok.
  - V ulicích stojí 8 tis. vozidel, toto může být cílové číslo k řešení nabíjení vozidel v dlouhodobém výhledu
  - Podíl elektromobilů je v ČR pod průměrem EU, na západě je již elektromobil běžným vozidlem
  - Podíl nelegálního stání je podprůměrný.
  - V centru mohou být data zkresleny



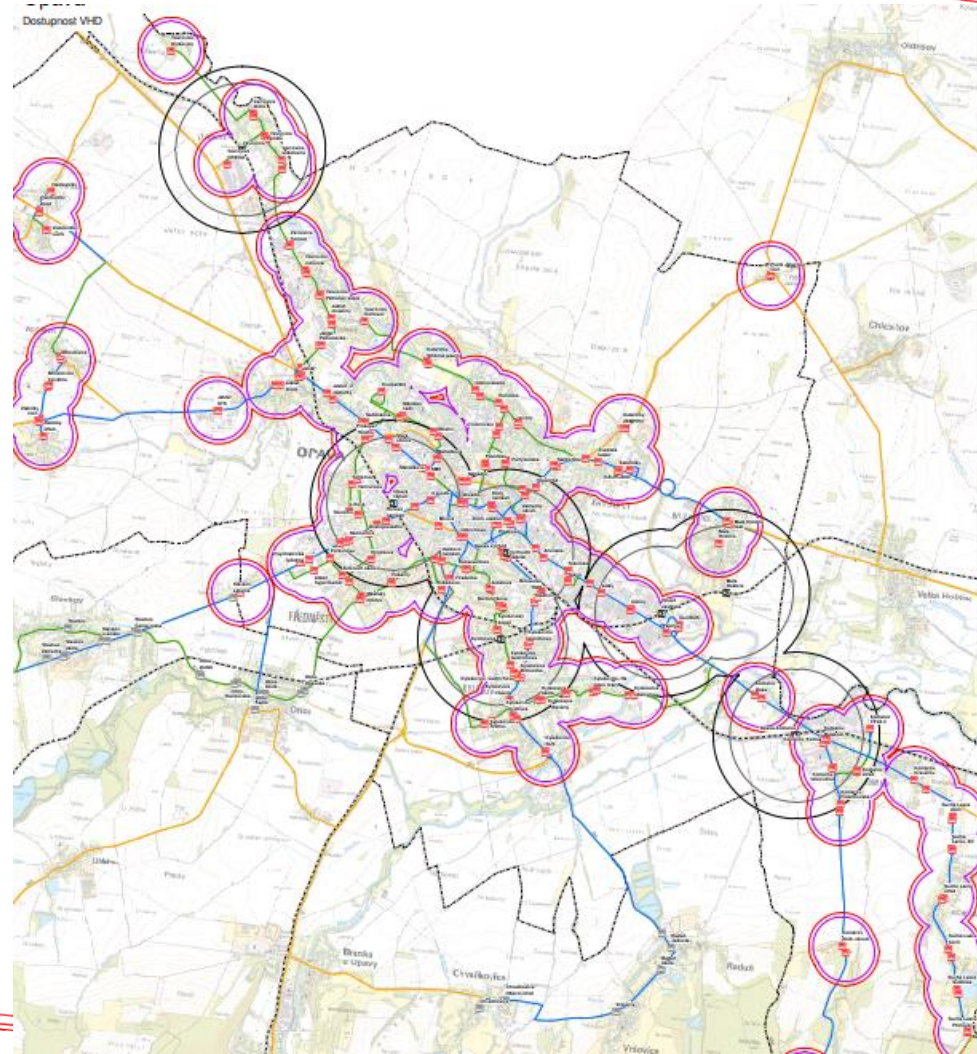
# Průzkum automobilové dopravy u nákupních center

Intenzita osobních vozidel za 8 hodin

Lokalita	Celkem za rok 2013	Celkem za rok 2022	Změna
Albert Hypermarket	1126	1110	-1%
Breda, Nákladní	323	389	20%
Breda, Pivovarská	386	645	67%
Globus	2133	1984	-7%
Kaufland, Olomoucká	-	1035	-
Lidl, Olomoucká	568	563	-1%
Lidl, Těšínská	356	641	80%
Nákupní park Kaufland	2539	3428	35%
Penny, Rybářská	816	713	-13%
Terno	575	666	16%
Tesco	868	1043	20%
<b>Celkem</b>	<b>9688</b>	<b>12213</b>	<b>26%</b>

# Dostupnost zastávek MHD

Dostupnost zastávek je zajištěna ve standardu 400 v celém území mimo lokalit rodinných domů Kateřinky východ a Kylešovice (Jabloňová).



# Výdaje na MHD na počet obyvatel

	Výdaje MHD v mil. Kč	Obyvatel	Výdaje VHD v Kč na obyvatele a rok
<b>Velká města</b>			
Brno	2 100	379466	5534
Ostrava	1 411	280079	5037
<b>Střední města</b>			
Karlovy Vary	45500	102	2241
Teplice (Arriva)	48766	107	2194
Jihlava	50108	102	2035
<b>Opava</b>	<b>54840</b>	<b>102</b>	<b>1859</b>
Děčín	47029	75	1594
Chomutov-Jirkov	65208	99	1518
Mladá Boleslav	41868	60	1433
<b>Malá města</b>			
Šumperk	25452	14 912	586
Kroměříž	28360	13902	490

- Výdaje na Senior taxi má Opava 0,7 mil. Kč

# Seznam linek MHD

Linka	Trasa		Oběh (bez přestávky)	Interval	Vozy	Nástupy A	Nástupy B	Nástupy celkem	Km za linku	Spoje
	Kylešovice, Bílovecká - Městský									
<b>201</b>	hřbitov	trol.	40	12	5	2367	2438	<b>4805</b>	868,4	201
<b>202</b>	Kateřinky - Albert, hypermarket	trol.	33	12	4	1857	1628	<b>3485</b>	680	150
<b>203</b>	Globus - Jaktař	trol.	37	12	5	1682	1664	<b>3346</b>	875,3	157
<b>204</b>	Kylešovice, škola - Englišova	trol.	61	20	4	1812	1182	<b>2994</b>	943,3	106
									3367	
211	Praskova - Podvihov, Na Nové	aut.	47	30	1	232	241	473	488,5	42
212	Divadlo - Vlaštovičky	aut.	44	30	2	231	280	511	391,2	41
213	Kylešovice, SÚS - Vávrovice, Karlovec	aut.	51	20	4	1082	994	2076	880,1	100
214	Dobrovského - Komárov, TEVA 2	aut.	38	30-60	vozy z jiných linek	92	12	104	38,6	5
215	Liliová - Globus	aut.	55	30	2	223	206	429	392,2	39
216	Dolní náměstí - Vávrovice, Držkovice	aut.	47	20	3	569	563	1132	627,9	70
217	Koupaliště - Slavkov	aut.	40	40	1	309	417	726	366,9	48
218	Koupaliště - Chvalíkovice	aut.	60	30	2	682	700	1382	651,3	80
219	Malé Hoštice - Otice, kaple	aut.	44	20	3	724	712	1436	592,7	75
220	Praskova - Suché Lazce, Přerovec	aut.	44	30	2	402	392	794	588,1	56
222	Podvihov, Na Nové - Raduň, škola	aut.	20	30-60	vozy z jiných linek	19	10	29	26,4	5
223	Praskova - Komárov, TEVA 2	aut.	37	30-60	vozy z jiných linek	16	29	45	32,2	4
228	Kylešovice, Bílovecká - Jaktař	aut.	42	30-60	1	5	4	9	46,4	5
229	Jaktař - Kylešovice, SÚS	aut.	49	75	vůz z linky 228	6	25	31	93,6	8
230	Tesco	aut.	18+22	75	1	Jídné zdarma, není evidence nastupujících			131,2	19
		284,7							5347,3	

# Obsluha centra města

Počet nastupujících na vybraných zastávkách v centru města za 24 hodin

Zastávka	Nástupy 2022	Nástupy 2013
Divadlo	4666	5663
Dolní náměstí	1883	2236
Praskova	1275	1849
Olbrichova	102	124
Nástupy centrum	<b>7926</b>	9872
Nástupy celé město	23574	29150

Intenzita automobilové dopravy v centru města za 24 hodin

Ulice	Osobní	Dodávky	Nákladní	Celkem
Čapkova	2526	312	48	2886
Sněmovní	2176	160	78	2414
Pekařská	1772	56	16	1844
Celkem	<b>6474</b>	528	142	7144

# Základní provozní data MHD

## Základní dopravní a provozní data MHD :

- Počet zastávek/nástupních hran: **232**
- Počet vypravených vozidel : trolejbus **25/11**  
(pracovní den/So+Ne) autobus **23/11**
- Evidenční stav vozidel: trolejbus **33/33**  
(z toho nízkopodlažních) autobus **34/34**
- Počet přepravených osob 2021 trolejbusy **3 747 000** , autobus **2 192 000**
- Počet ujetých km v roce 2021 trolejbusy **1 151 000**, autobusy **1 625 000**
- Počet ujetých km za den: trolejbusy **3 991**, autobusy (vč.duobusů) **5 373**
- Odstaveno: v hale **42**, na odstavných plochách **32**
- Délka trolejového vedení **30 550 m**
- Měničny, výkon: 2x měnična, usměrňovač 2x 800 A, Hlavní trafa 2x 630 kVA, ss výkon 2x 570 kW
  
- Počet cestujících za den nastupujících na bezbariérových zastávkách **13 000**
- Druhy autobusů na linkách/počet míst k sezení

**SOR NS 12 m / 34**

**Irisbus Citelis 12 m / 31**

**Urbanway 12 m / 32**

**Urbanway 10,5 m / 26**

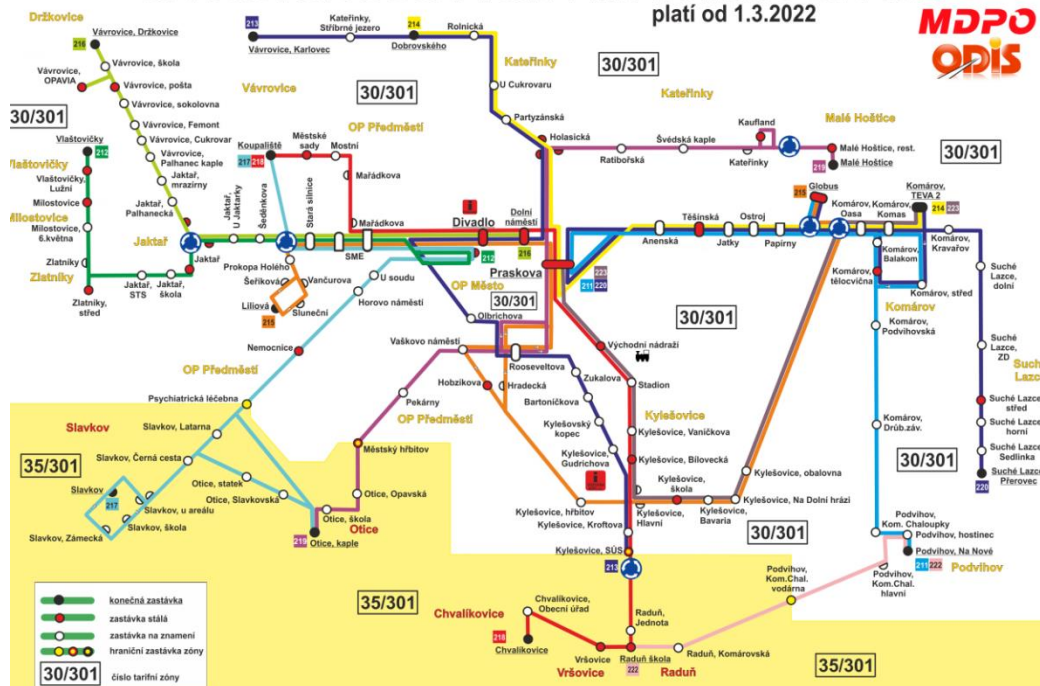
# Sít linek MHD

## SÍŤ TROLEJBUSOVÝCH LINEK V OPAVĚ platí od 1.3.2022



**MDPO**  
**ODIS**

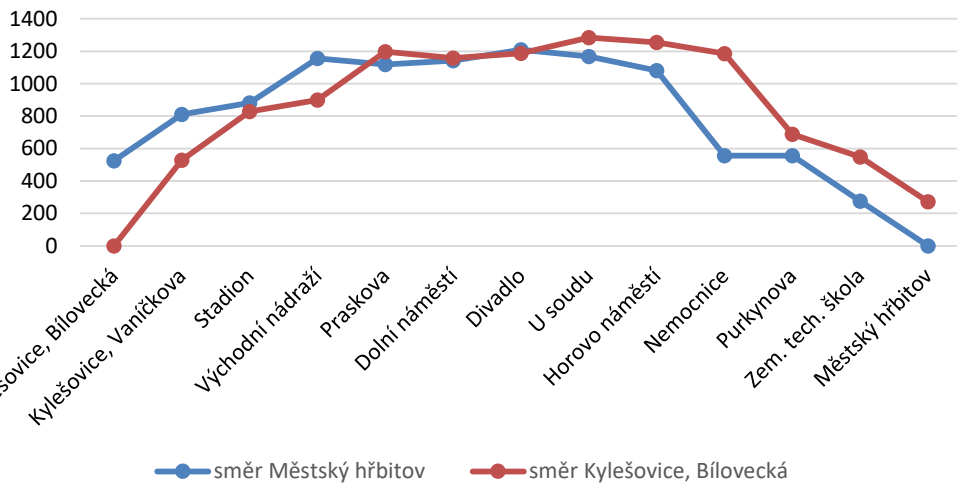
## SÍŤ AUTOBUSOVÝCH LINEK MHD OPAVA platí od 1.3.2022



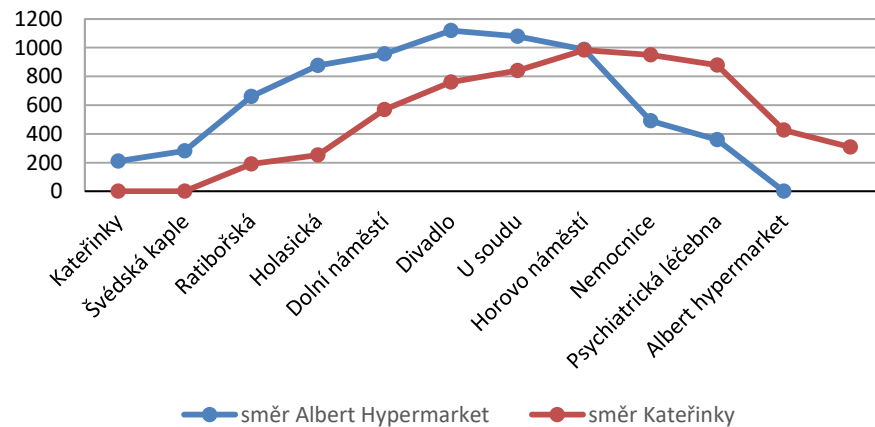
**MDPO**  
**ODIS**

# Síť linek MHD

## Dopravní zatížení trolejbusové linky 201 v osobách za 24 hodin



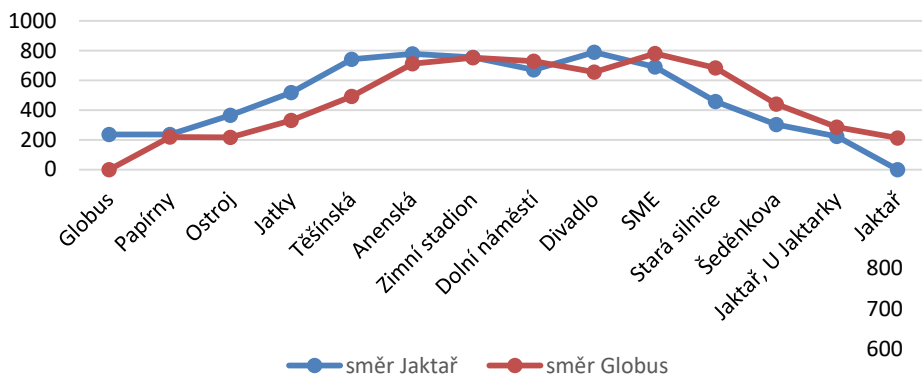
## Dopravní zatížení trolejbusové linky 202 v osobách za 24 hodin



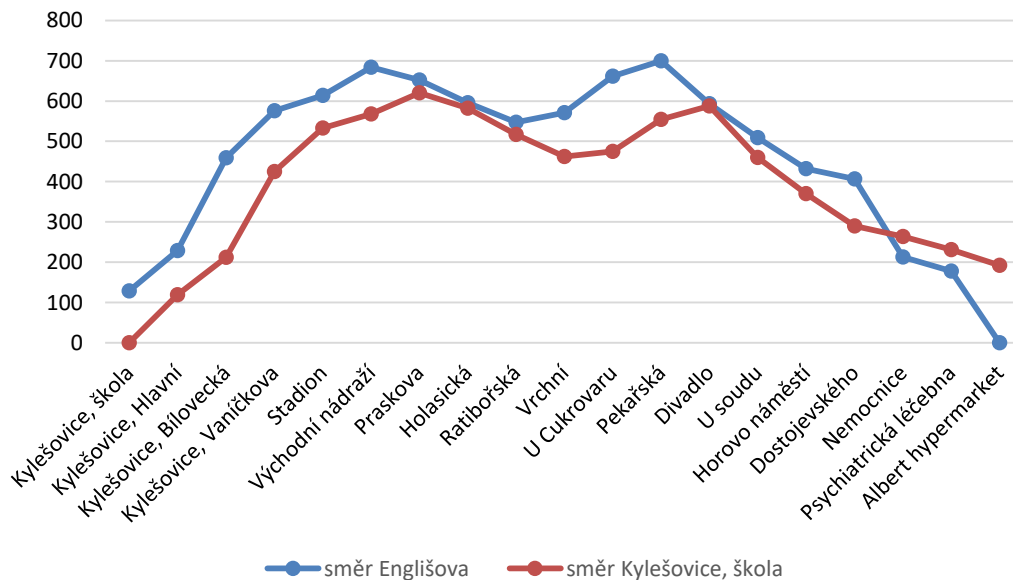


# Síť linek MHD

## Dopravní zatížení trolejbusové linky 203 v osobách za 24 hodin



## Dopravní zatížení trolejbusové linky 204 v osobách za 24 hodin



# Příměstská doprava

- Opavu obsluhuje 60 linek příměstské autobusové dopravy
- Provozováno je 1948 spojů v pracovní den a 989 spojů o víkendu.
- Smlouvy příměstské dopravy jsou do roku 2029.
- Železniční dopravu zajišťují tratě
  - Olomouc – Opava, Rýmařov – Valšov a zpět (22 spojů jednosměrně)
  - Opava – Hradec nad Moravicí a zpět (18 spojů jednosměrně)
  - Opava – Hlučín, Kravaře ve Slezsku – Chuchelná a zpět (21 spojů jednosměrně)
  - Opava – Ostrava – Havířov – Český Těšín, Ostrava-Svinov – Ostrava-Kunčice a zpět (41 spojů jednosměrně)
  - Opava - Svobodné Heřmanice a zpět (4 spoje jednosměrně, sezónní provoz mimo ODIS)
  - Obrat na železničních zastávkách v Opavě je 10397 cestujících denně.

# Nástupy příměstské a železniční dopravy

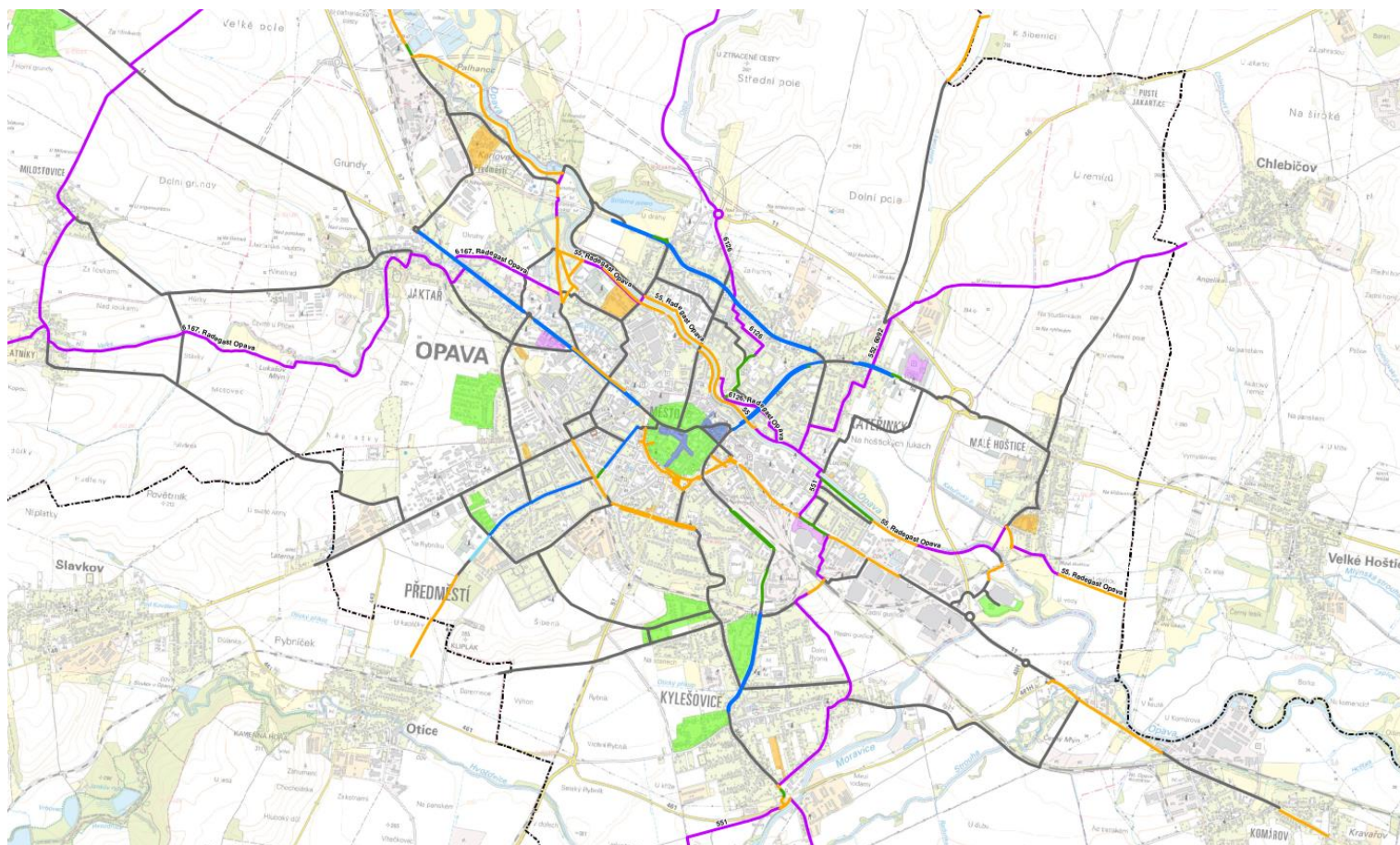
- **Porovnání nástupů železnice 2013 a 2019**

Název zastávky	Počet nástupů za 24 hodin	
	2013	2019
<b>Opava východ</b>	<b>5150</b>	<b>8919</b>
Kylešovice	84	100
Opava západ	454	923
Vávrovice	47	127
Opava zast.	137	249
Malé Hoštice	53	69

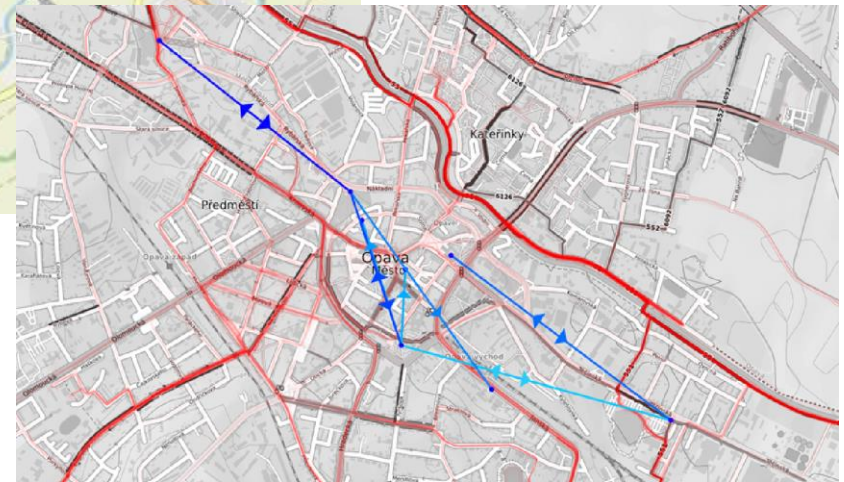
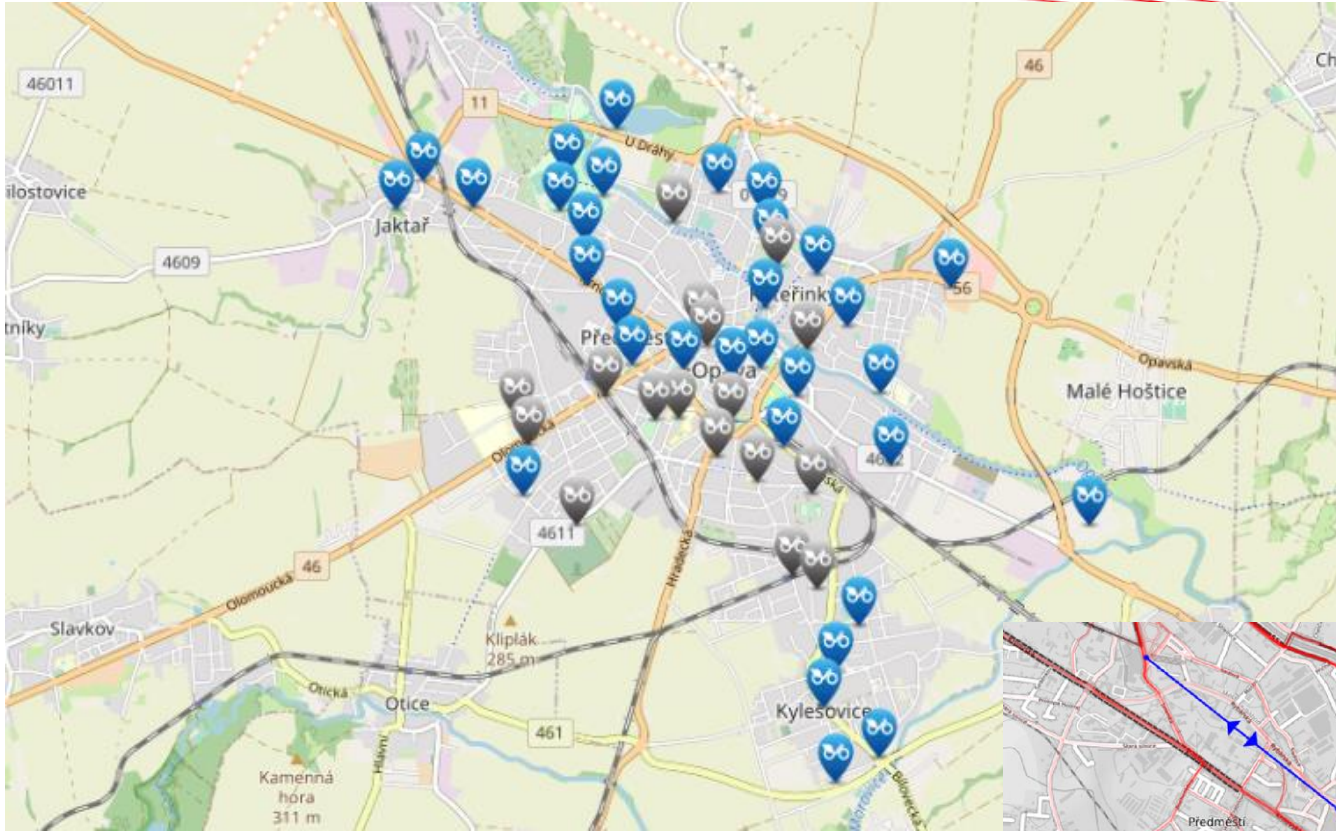
- **Nástupy příměstské autobusové dopravy**

Dopravce Z – group jsou 3,6 tis. za den.

# Základní síť cyklistické dopravy

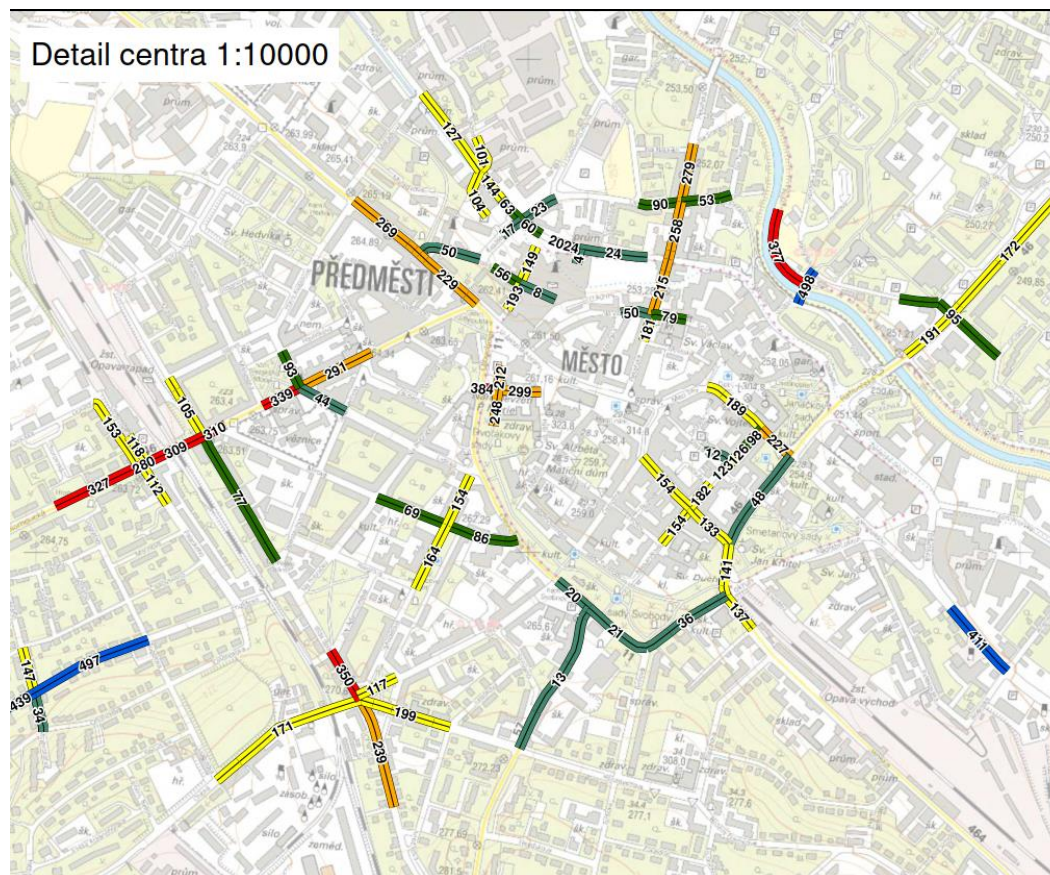


# Provoz sdílených kol zavedený v roce 2020

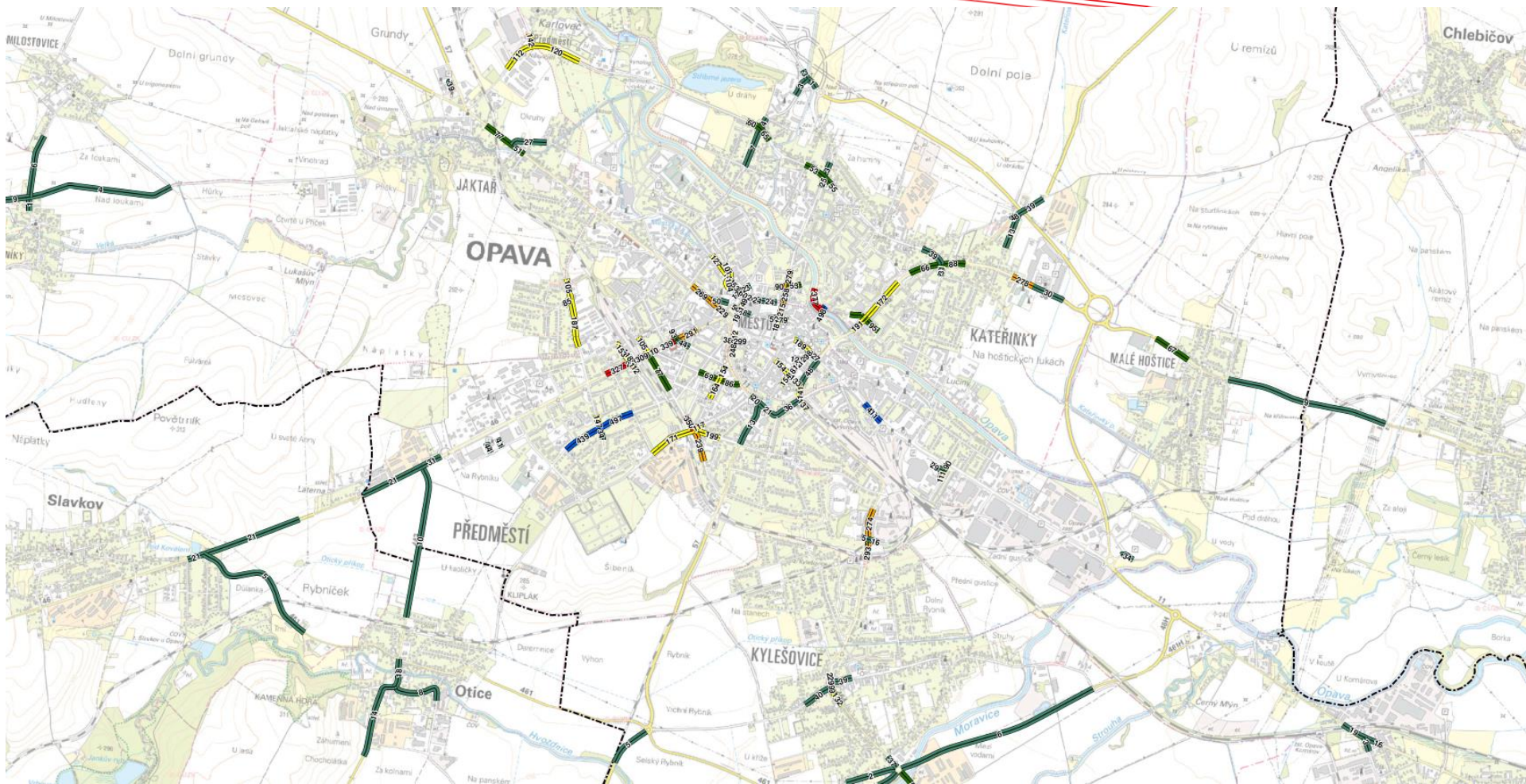


# Průzkum cyklistické dopravy za 8 hodin

Byl proveden na křižovatkách a doplňujících profilech



# Průzkum cyklistické dopravy za 8 hodin



# Průzkum cyklistické dopravy – nejzatíženější profily

Ulice	Intenzita za 8 hodin
Bílovecká	293
Čapkova	384
Most Vodní - Partyzánská	499
Englišova	497
Hlučínská	278
Krnovská	269
Nábřeží řeky Opavy	377
Nákladní	144

Ulice	Intenzita za 8 hodin
Olomoucká	339
Otická	117
Pekařská	279
Rooseveltova	199
Sady Svobody	248
Těšínská	411
Tř. Spojenců	350
Vávrovická	142



# Základní síť bezbariérových tras pěší dopravy, hodnocení tras

(zeleně) - Trasa vyhovující vyhl. č. 389/2009 Sb. a ČSN 736110

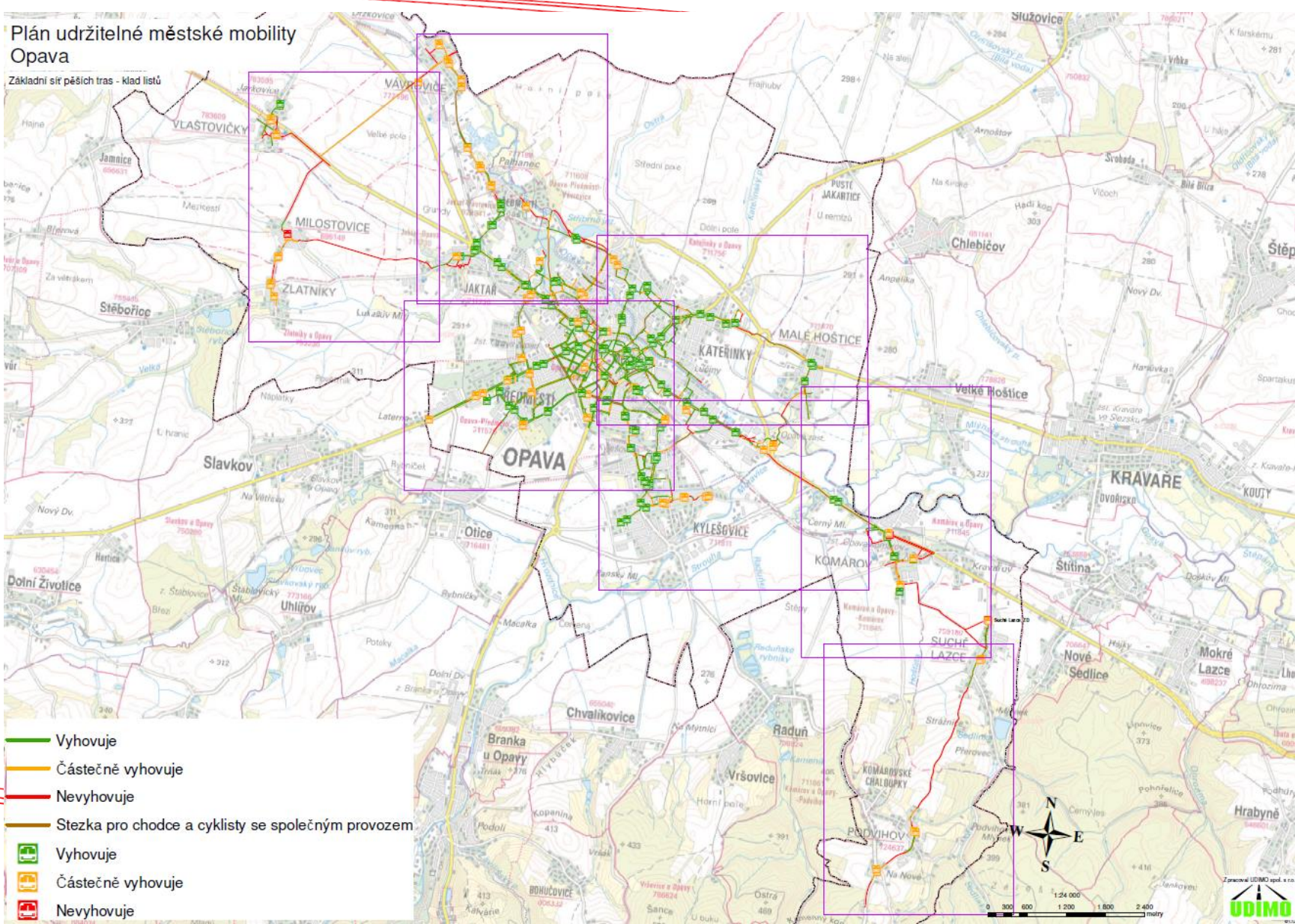
(oranžově) - Trasa nevyhovující pro osoby se sníženou schopností orientace dle vyhl. č. 398/2009 Sb. a ČSN 736110.

(Červeně) - Trasa nevyhovující vyhl. 3989/2009 Sb. a nevyhovující ČSN 736110

(Modře) - Trasa vyhovující vyhl. 398/2009 Sb., ale nevyhovující šířkou ČSN 736110

(Černě) - Sdružená stezka pro pěší a cyklisty nevhodná pro pohyb osob se sníženou schopností pohybu a orientace

# Základní síť bezbariérových tras pěší dopravy

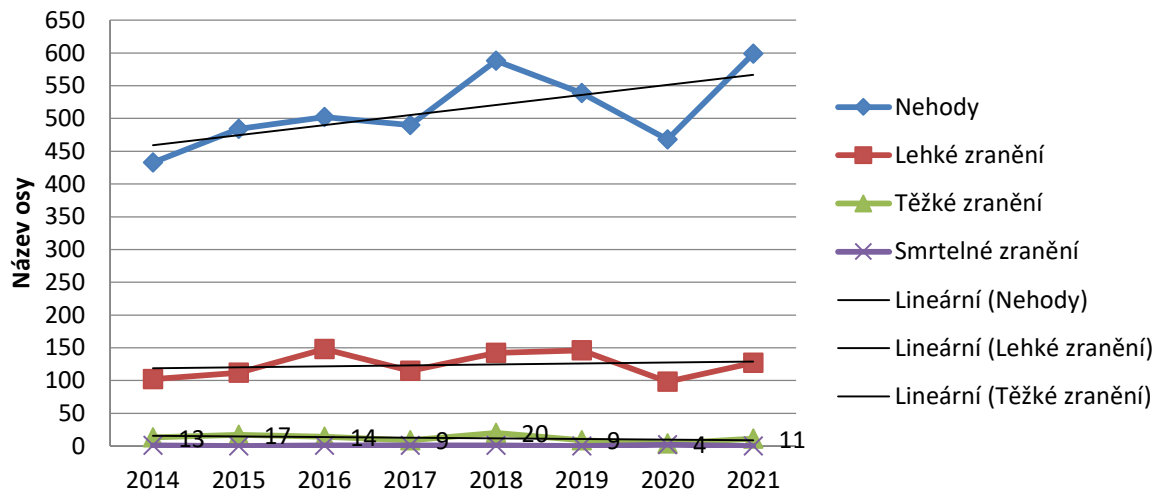


# Vyhodnocení prognózy dopravy

- **Obecně ve městě:**
- Počet obyvatel byl v roce 2013 58 054 obyvatel.
- Počet obyvatel v roce 2022 je **54 840 obyvatel.**
- Dle prognózy z roku 2013 měl být v roce 2022 počet obyvatel 56 215 obyvatel.
- Tempo úbytku obyvatel je více než 2 vyšší než uváděla prognóza.
- Tempo úbytku počtu obyvatel v Opavě je shodné s průměrným tempem v Moravskoslezském kraji.
  
- V roce 2013 byl dle průzkumu v domácnostech počet vozidel 352 voz. / 1000 obyv.
- Stupeň automobilizace je dle průzkum v domácnostech **378 voz./1000 obyv.**
- Dle prognózy z r. 2013 měl být stupeň automobilizace 393 voz./1000 obyv.
- Tempo nárůstu stupně automobilizace je o 37% nižší než udávala prognóza.
  
- **Ve vysokopodlažní zástavbě:**
- Průměrný stupeň automobilizace v r. 2013 byl 278 voz./1000 obyvatel
- Průměrný stupeň automobilizace v r. 2022 je 339 voz./1000 obyvatel

# Nehodovost

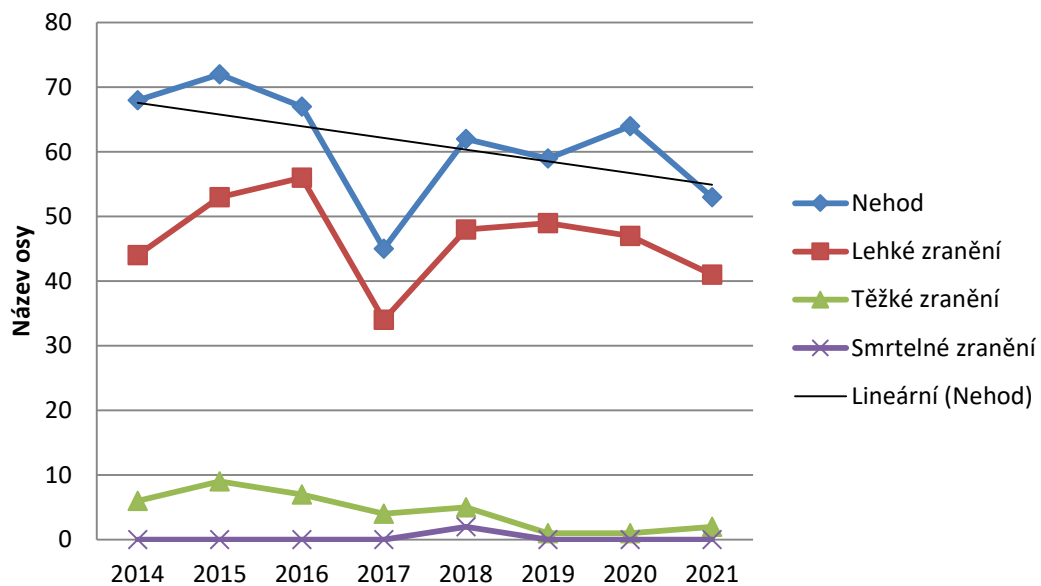
## Nehody celkem



	Nehody	Lehké zranění	Těžké zranění	Smrtelné zranění
2014	433	102	13	1
2015	484	112	17	0
2016	502	148	14	1
2017	490	115	9	1
2018	588	142	20	1
2019	539	146	9	0
2020	468	98	4	2
2021	599	127	11	0
celkem	4103	990	97	6

# Nehodovost cyklistů

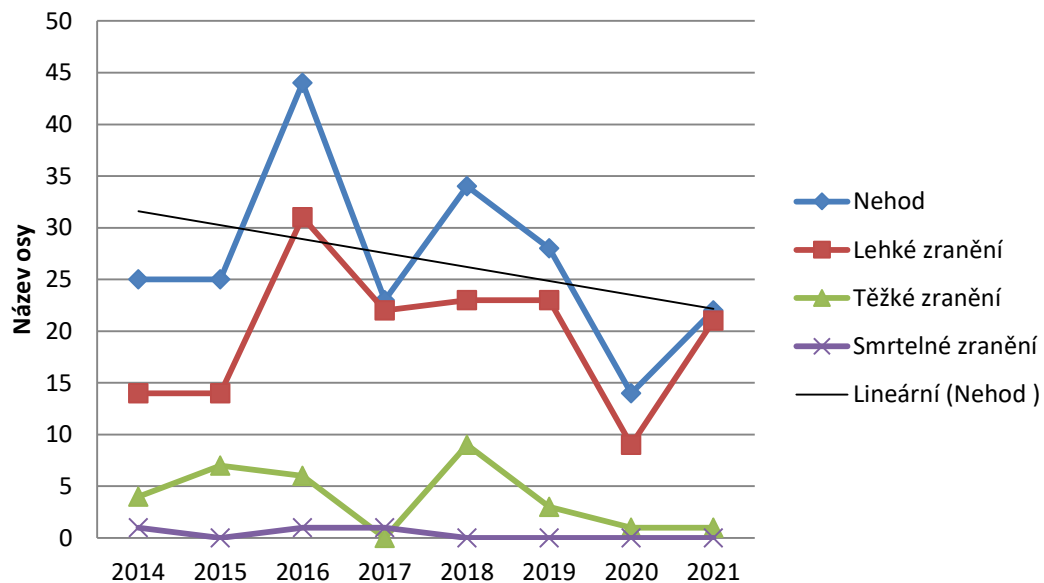
## Nehody cyklistů



	Nehod	Lehké zranění	Těžké zranění	Smrtelné zranění
2014	25	14	4	1
2015	25	14	7	0
2016	44	31	6	1
2017	23	22	0	1
2018	34	23	9	0
2019	28	23	3	0
2020	14	9	1	0
2021	22	21	1	0
celkem	215	157	31	3

# Nehodovost chodců

## Nehody chodců



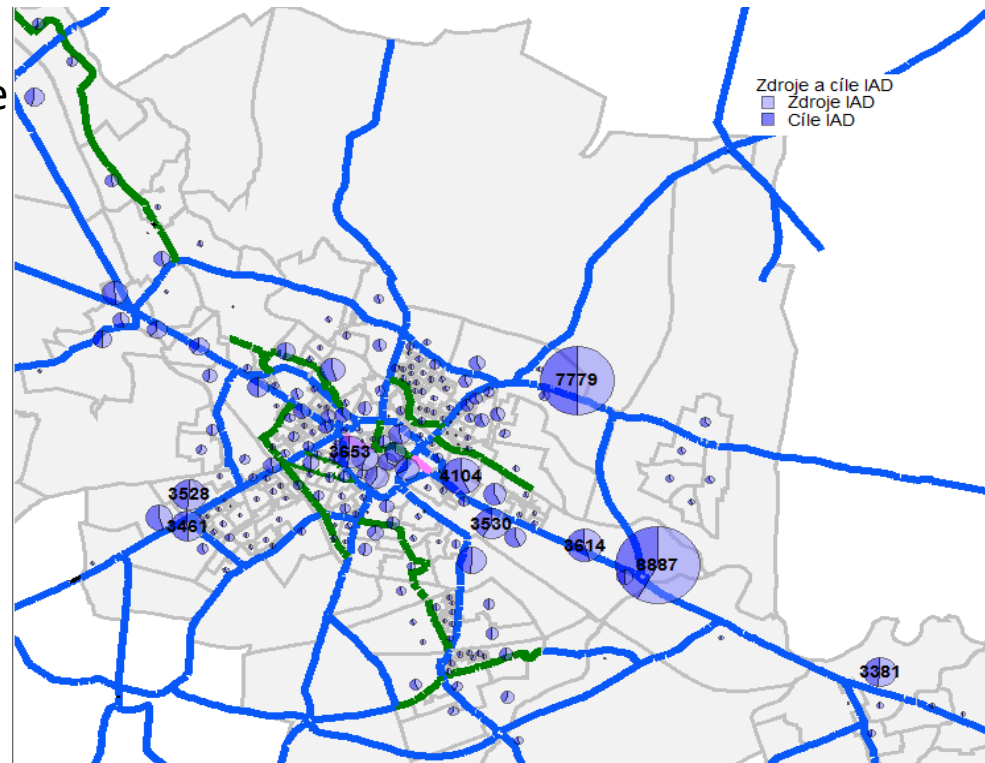
	Nehod	Lehké zranění	Těžké zranění	Smrtelné zranění
2014	25	14	4	1
2015	25	14	7	0
2016	44	31	6	1
2017	23	22	0	1
2018	34	23	9	0
2019	28	23	3	0
2020	14	9	1	0
2021	22	21	1	0
celkem	215	157	31	3

# Nehodovost

- Mezi lety 2014 a 2021 byl zaznamenán následující vývoj nehodovosti:
- Nehody celkem vzrostly ze 430 za rok na 560 za rok
- Lehká zranění vzrostla ze 107 na 112 za rok tj. o 4%
- **Těžká zranění klesla z 15 na 7,5 za rok tj. snížení o 50%**
- **Smrtelná zranění stagnují na 0,6 úmrtí za rok.**
- Nehody cyklistů klesly o 16% na 59 nehod ročně
- Lehké zranění cyklistů kleslo o 10% na 44 lehkých zranění ročně
- Těžké zranění cyklistů kleslo o 80% na 1,5 těžkých zranění ročně
- Smrtelná zranění cyklistů se blíží 0.
- Lehké zranění chodců **se zvýšilo** 7% na 15 lehkých zranění ročně
- Těžké zranění chodců kleslo o 82% na 1 těžkých zranění ročně
- Smrtelná zranění chodců se blíží 0.

# Tvorba modelu dopravy

- Dopravní model - aktualizace
  - Členění na dopravní oblasti pro zpracování matic přepravních vztahů
  - Zonální data
  - Model dělby přepravní práce
  - Tvorba a kalibrace modelu





# SWOT automobilové dopravy

SWOT – automobilové dopravy	
<b>Silné stránky</b>	<b>Slabé stránky</b>
Zprovoznění Severního obchvatu východní části	Provazba poptávkového řízení SSZ a IZS není dokončena
Výstavba Severního obchvatu západní části	Počet vozidel přijíždějících do města stále roste
Realizace připojení Jižního obchvatu na I/11	Nemožnost řešení parkovacích kapacit dle poptávky
Vysoký stupeň připravenosti Jižního obchvatu Hradecká – Olomoucká a obchvatu Otice (2025)	Malý počet nabíjecích stanic
Vysoký stupeň připravenosti obchvatu Olomoucká – Bruntálská (2025)	Nevyhovující geometrie vybraných křižovatek
Vysoký stupeň připravenosti Jižního obchvatu Komárova a Nových Sedlic (2030)	Nevyhovující kapacita vybraných křižovatek
Realizace nových SSZ na křižovatkách v r. 2022	Problematika dlouhých přechodů
Počet těžkých zranění se snížil o 50%	Zvyšující se finanční náročnost stavebních úprav komunikací
Počet smrtelných zranění se blíží 0.	
Intenzita dopravy ve městě se snížila o 10%	
<b>Příležitosti</b>	<b>Hrozby</b>
Přestavba křižovatky Nákladní x Oblouková	Překotný rozvoj elektromobility
Zklidnění dopravy v rezidentních oblastech	
Přestavba křižovatky Hradecká x Rooseveltova	

# SWOT veřejné hromadné dopravy

SWOT – veřejné hromadné dopravy	
<b>Silné stránky</b>	<b>Slabé stránky</b>
Veřejná doprava dotována adekvátně velikosti města	Přestupy mezi autobusy a trolejbusy
MHD provozována z 41% bezemisně	Úbytek cestujících v MHD po Covidu
Optimalizace trolejbusů MHD proběhla	Preference MHD nebyla realizována
Přístřešky zastávek se realizují průběžně	Nedostatek délky nástupních hran pro využití vysokokapacitních vozidel
Dny otevřených dveří v MDPO	Přesnost a rychlost MHD ovlivňují kolony automobilové dopravy
Bezbariérovost ve veřejné dopravě	Stabilní jízdní řád, neakceptuje okamžitou potřebu cestujícího
Zvyšující se počet cestujících železnice před COVID	
MHD a příměstská doprava v IDS	
<b>Příležitosti</b>	<b>Hrozby</b>
Vyšší ceny paliv pro osobní vozidla	Personální nedostatek řidičů
Zlevnění jízdného	Zvyšující se náklady energií a paliv
Diverzifikace zdrojů paliv pro provozování veřejné dopravy	

# SWOT cyklistické dopravy

SWOT	
<b>Silné stránky</b>	<b>Slabé stránky</b>
Zvyšující se počet cyklistů	Nedokončená realizace stezky Opava – Komárov
Bikesharing podporovaný městem (sdílená kola)	Chybějící cyklostezka Opava – Raduň
Cyklopruhy na Krnovské	Chybějící cyklostezka Slavkov – Opava
Cyklopruhy na Ratibořské	Horší povrch na cyklotrase na Oldřišov
Cyklostezka podél Opavice	Chybějící bezpečná stezka na Palhanecké
Cyklostezka na Těšínské	Propojenost cyklistické sítě
Cyklostezka na Otice	
Cyklopruh Englišova – Na Rybníčku	
Cyklostezka na Malé Hoštice	
<b>Příležitosti</b>	<b>Hrozby</b>
Rozvoj používání elektrokol	Nedostatek finančních prostředků

# ZÁVĚREM

Děkuji za pozornost  
a prosím o diskusi  
[mobilita.opava-city.cz](http://mobilita.opava-city.cz)

Ing. Petr Macejka  
Mail: [petr.macejka@udimo.cz](mailto:petr.macejka@udimo.cz)  
Tel.: 777 947 143

UDIMO spol. s r. o.  
Spokolská tř. 8  
Ostrava 702 00

