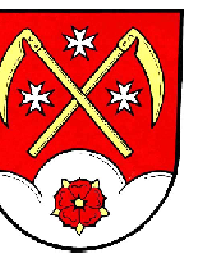
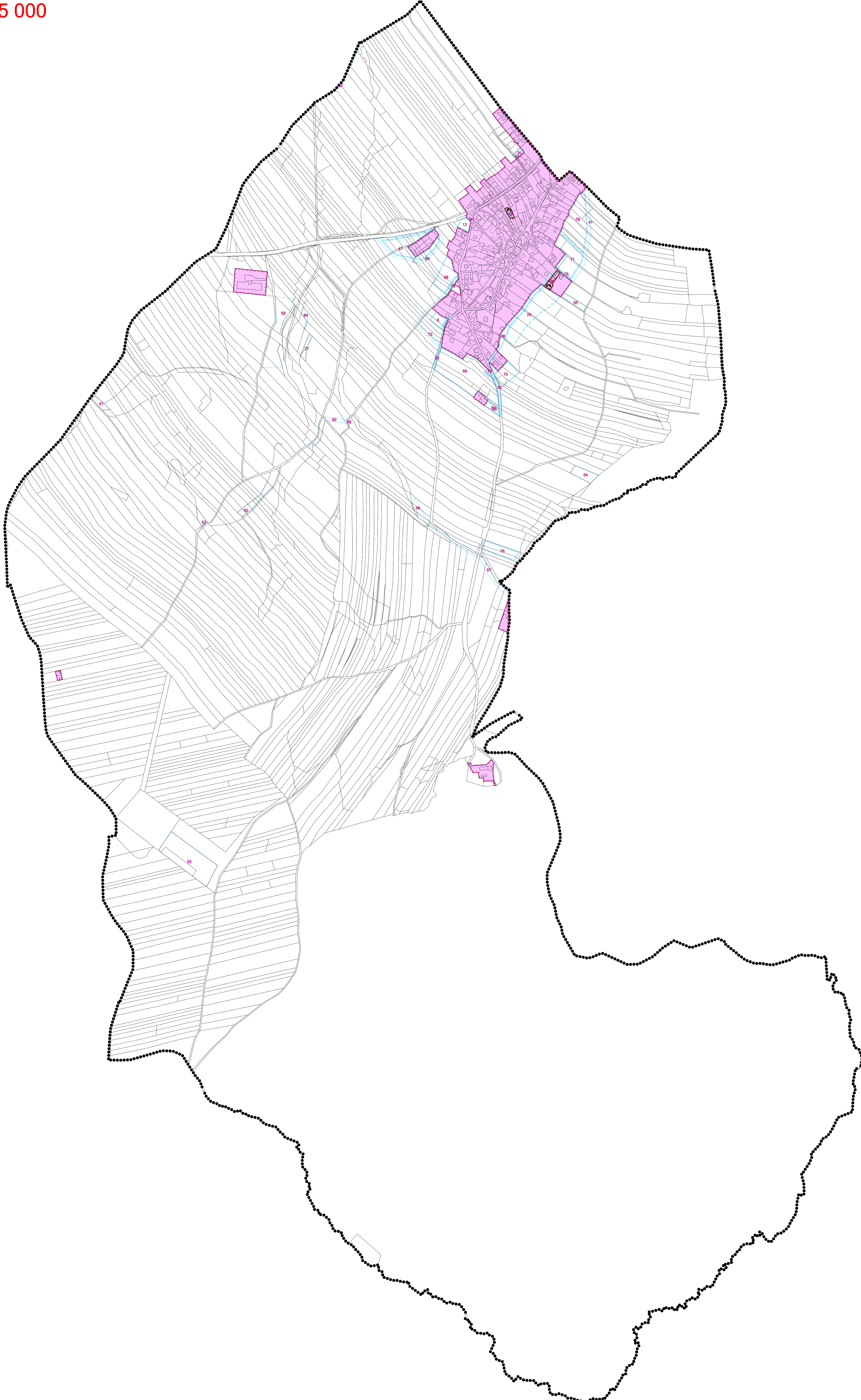


ZMĚNA Č.1 ÚZEMNÍHO PLÁNU VRŠOVICE



VÝKRES ZÁKLADNÍHO ČLENĚNÍ ÚZEMÍ (ÚPLNÉ ZNĚNÍ PO VYDÁNÍ ZMĚNY Č.1)

1:5 000



LEGENDA:

- REŠENÉ ÚZEMÍ
- PARCELNÍ KRESBA
- ZASTAVĚNÉ ÚZEMÍ K 01.05.2021
- NÁVRHOVÉ PLOCHY - ZASTAVITELNÉ
- NÁVRHOVÉ PLOCHY - ZMĚNY V KRAJINĚ
- PLOCHY ÚZEMNÍ REZERVY
- PLOCHY PŘESTAVBY
- ČÍSLO PLOCHY S ROZDÍLNÝM ZPŮSOBEM VYUŽITÍ - NÁVRH
- ČÍSLO PLOCHY S ROZDÍLNÝM ZPŮSOBEM VYUŽITÍ - REZERVA

ZÁZNAM O ÚČINNOSTI	
	SPRAVNÍ ORGÁN, KTERÝ JEDNÁ O ÚZEMNÍ PLÁN VYDAL: ZASTUPITELSTVO OBCE VRŠOVICE
	POŘADOVÉ ČÍSLO POSEDNÍ ZMĚNY: 1
	DATA VŠETKY ÚČINNOSTI POSEDNÍ ZMĚNY:
PROJEKTANT: Ing. arch. Radslav Špock	PORUČOVATEL: MAGISTRÁT MĚSTA OPAVY ODDĚLENÍ ÚZEMNÍHO PLÁNOVÁNÍ
	JMÉNO A PŘÍJMĚNĚ: Ing. Lukáš Vlásky
	FUNKCE: referent Oddělení územního plánování
	PODPIS:
Územní plán Vršovice	
VÝKRES ZÁKLADNÍHO ČLENĚNÍ ÚZEMÍ	
formát: 840 x 1120	škála: 1:5 000
datum: 09/2022	úplné znění po vydání změny č.1
číslo výkresu: I.1	