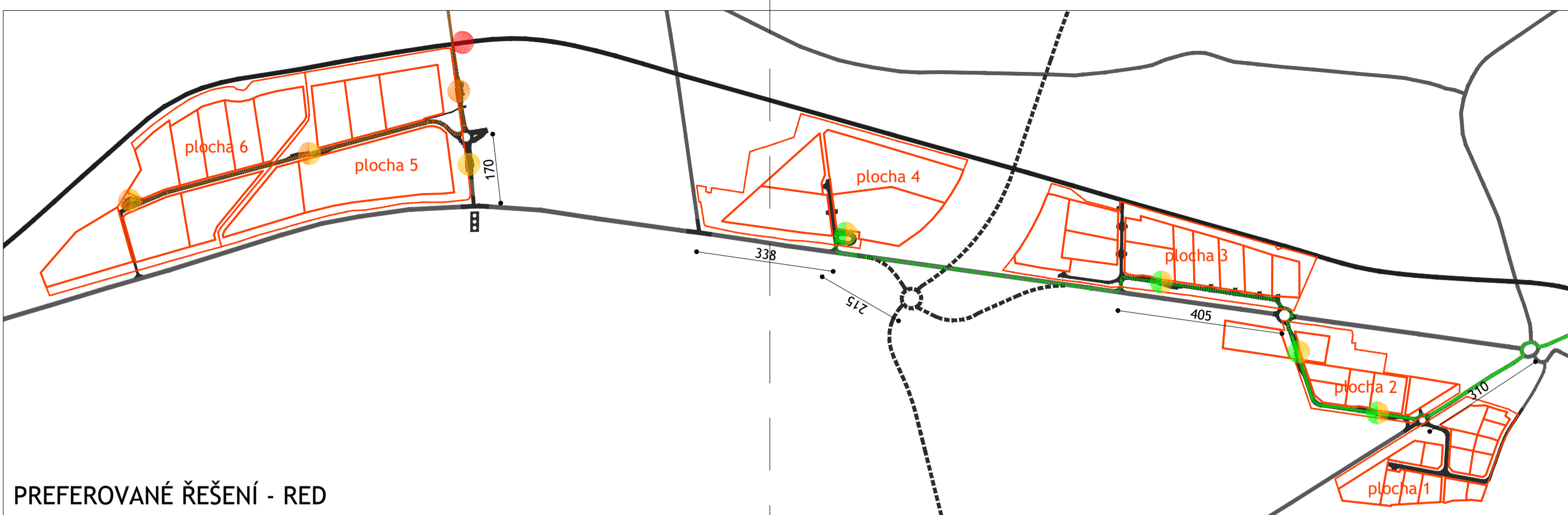


CELKOVÁ KONCEPCE MHD, 1:10 000

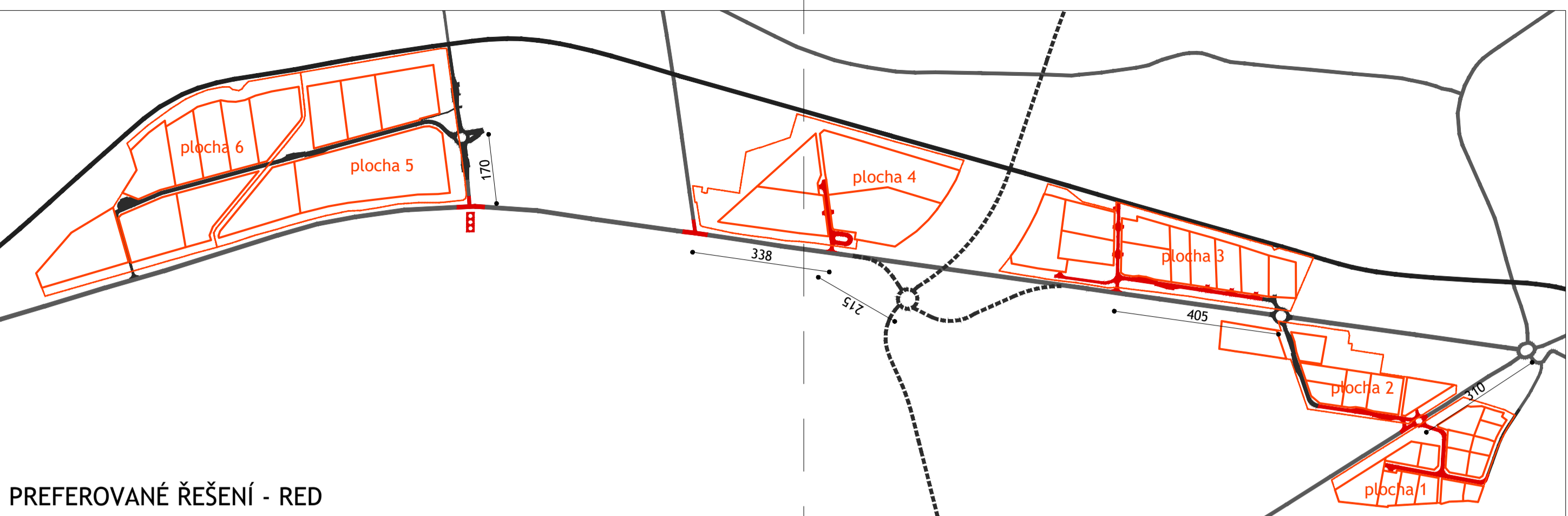


PREFEROVANÉ ŘEŠENÍ - RED



ALTERNATIVNÍ ŘEŠENÍ - BLUE

CELKOVÁ DOPRAVNÍ KONCEPCE, 1:10 000



PREFEROVANÉ ŘEŠENÍ - RED



ALTERNATIVNÍ ŘEŠENÍ - BLUE

**VARIANTA PREFEROVANÁ - RED**

**VJEZD DO PLOCH 5 A 6 - SEMAFOR**  
Příjezd do průmyslové zóny z komunikace 57- ulice Krnovská bude řešen křižovatkou se světelnou signalizací

**VJEZD DO PLOCHY 4 - SJEZD Z ul. KRNOVSKÁ**  
Vjezd do průmyslové zóny bude řešen sjezdem z ulice Krnovská.

**VJEZD DO PLOCHY 2 A 3 - DVA VJEZDY**  
Vjezd do průmyslové zóny z kruhového objezdu z ulice Krnovská a stávající komunikaci v rámci plochy 3, napojenou na I/57

**VJEZD DO PLOCHY 1 A 2 - DVA VJEZDY**  
Kruhový objezd ve vzdálenosti 300m od Jaktářského rondelu. Druhý vjezd z ul. U Stodol.

**VARIANTA ALTERNATIVNÍ - BLUE**

**VJEZD DO PLOCHY 5 A 6 - KRUHOVÝ OBJEZD**  
Příjezd do průmyslové zóny z komunikace 57- ulice Krnovská bude řešen kruhovým objezdem.

**VJEZD DO PLOCHY 4 - OBEČNÍ**  
Vjezd do průmyslové zóny bude řešen sjezdem z ul. Obecní, nebo alternativně z kruhového objezdu na křižovatce I/57 - Obecní

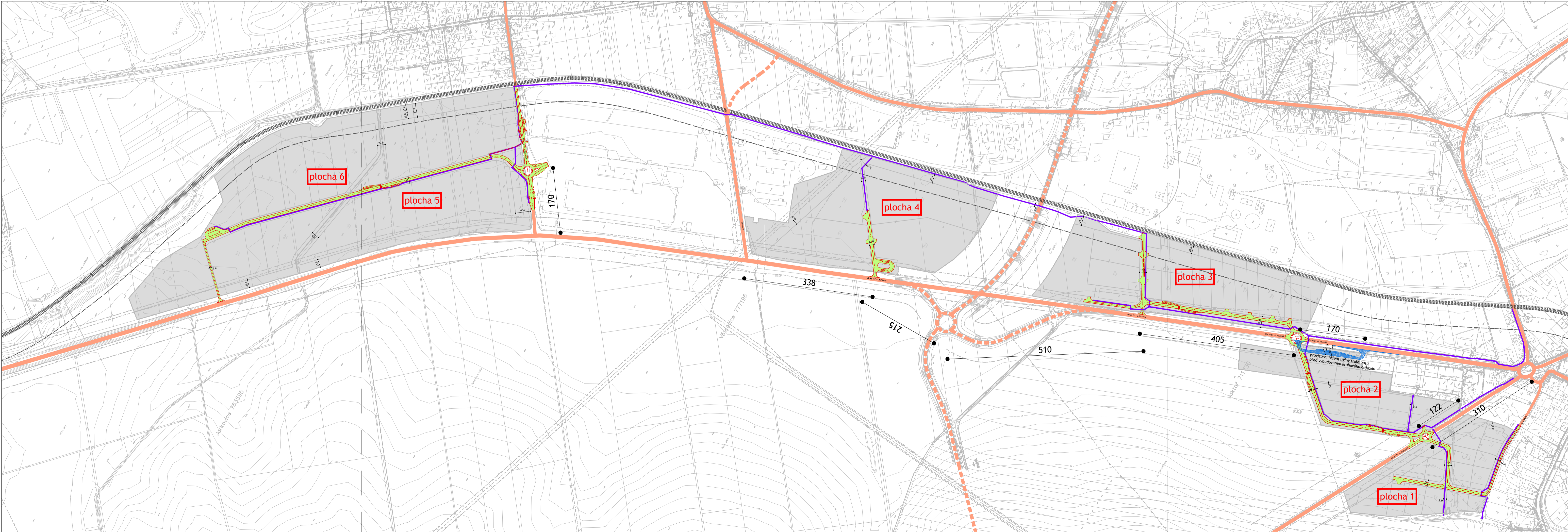
**VJEZD DO PLOCHY 3 - DVA VJEZDY**  
Oba vjezdy z ul. Krnovská, nezokružováno. Provizorní točna trolejbusů před vybudováním objezdu mezi plochami 2 a 3. V případě převedení části I/57 do režimu místní komunikace možnost vybudování přímého napojení pozemků plochy 3

**VJEZD DO ZÓNY 1 A 2 - DVA VJEZDY**  
Posun polohy kruhového objezdu do vzdálenosti 380m od Jaktářského rondelu. Druhý vjezd z ul. U Stodol.

**LEGENDA - HROMADNÁ DOPRAVA**

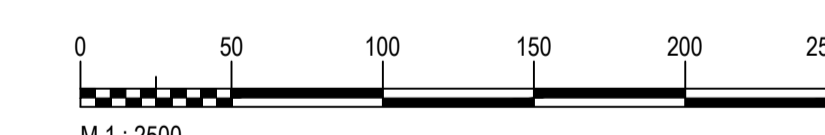
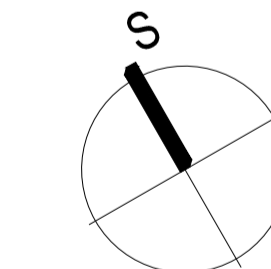
- LINKA TROLEJBUS - TRAKCE
- - - LINKA TROLEJBUS - HYBRID
- - - LINKA AUTOBUS - MDPO
- ZASTÁVKA TROLEJBUS
- ZASTÁVKA AUTOBUS - MDPO
- ZASTÁVKA AUTOBUS - PŘÍMĚSTSKÁ
- ŽELEZNIČNÍ ZASTÁVKA

CELKOVÁ SITUACE, 1:5000



**LEGENDA - DOPRAVA**

- plocha 3 IDENTIFIKACE ZÁJMOVÝCH ÚZEMÍ
- STÁVAJÍCÍ KOMUNIKACE
- - - NÁVRH OBCHVATU
- NAVRŽENÉ KOMUNIKACE
- TRASY PRO PĚŠÍ - CYKLOSTEZKY
- ▨ ŽELEZNICE



Objednatel / Client: <b>Opava</b> Moravskoslezský kraj		<b>TECHNOPROJEKT</b> Technoprojekt, a.s. Havlíčkovo nábřeží č. 38 702 00 Ostrava	
Objednatel / Client: <b>Statutární město Opava</b> Horní náměstí 69 746 26 Opava		<b>ARCHITEMA</b> Architema, s.r.o. Havlíčkovo nábřeží č. 38 702 00 Ostrava	
Název výkresu / Plan name: <b>Koncepce dopravy</b>		Měřítko / Scale: <b>1:5000</b> Pare / Set: <b>1:10 000</b>	
Oddělení / Department: <b>Stavební Architektura</b>		Vypracoval: Ing.arch.Barbora Štefková Zapsal projektant: Ing.Miroslav Knápek Kontroloval: Ing.arch.Tomáš Suchoň Manažer projektu: Ing.arch.Tomáš Suchoň	
Formát: <b>10 x A4</b>		Datum: <b>11/11/2016</b> Stupeň: <b>Územní studie</b> Archivní číslo: <b>879-32361-B02-01</b>	