



SFC Opava

Slezský fotbalový club Opava a.s.

1



VÝROČNÍ ZPRÁVA SPOLEČNOSTI ZA OBDOBÍ 01.07.2015 – 30.06.2016



V OPAVĚ DNE 14. LISTOPADU 2016

Slezský fotbalový club Opava a.s., Lipová 2, 746 01 Opava
IČ: 25835912
www.sfc.cz
www.facebook.com/SlezskyFCOpava

DIČ: CZ25835912
info@sfc.cz
www.twitter.com/sfcopava



SFC Opava

Slezský fotbalový club Opava a.s.

2



Obsah

Představení a profil společnosti.....	2
Základní údaje o společnosti:	2
HISTORIE A VZNIK SPOLEČNOSTI:	3
IMAGE:	4
Hodnocení sezóny 2015/2016.....	4
Tabulka Fotbalová národní liga 2015/2016.....	5
Cíle pro soutěžní ročník 2016/2017	5
MLÁDEŽ	6
PROVOZ SFC.....	7
FINANCE, INVESTICE, ÚDRŽBA	7
PÉČE O TALENTY.....	7
MARKETING	8
Zpráva nezávislého auditora za HR 2015/2016	11
Výkaz zisku a ztráty:.....	15
Rozvaha, aktiva:.....	16
Rozvaha, pasiva:.....	17
Zpráva dozorčí rady SFC Opava o přezkoumání účetní závěrky	18
Zpráva o vztazích mezi propojenými osobami za hospodářský rok 01.07.2015-30.06.2016	19
A. SEZNAM PROPOJENÝCH OSOB.....	19
B. PŘEHLED O TRANSAKČÍCH, POHLEDÁVKÁCH A ZÁVAZCÍCH MEZI PROPOJENÝMI OSOBAMI	20
C. KOMENTÁŘ STATUTÁRNÍHO ORGÁNU K NEVÝHODNÝM TRANSAKČÍM NEBO K TRANSAKČÍM, ZE KTERÝCH VZNIKLA SPOLEČNOSTI ÚJMA, ZPŮSOB ÚHRADY TÉTO ÚJMY	20
Poděkování	21
Přílohy:	
Přehled mužstev mládeže v soutěžích 2015/2016.....	22
Soupiska A-týmu, sezóna 2015/2016	22
Společná Fotografie A-týmu, sezóna 2015/2016	23
Přehled mužstev mládeže v soutěžích 2016/2017.....	24
Soupiska A-týmu, sezóna 2016/2017	24
Společná Fotografie A-týmu, sezóna 2016/2017	25
Jednotliví hráči a-týmu mužů, sezóna 2016/2017	25
Realizační tým a-týmu mužů, sezóna 2016/2017	27





SFC Opava

Slezský fotbalový club Opava a.s.

3



Představení a profil společnosti

ZÁKLADNÍ ÚDAJE O SPOLEČNOSTI:

Obchodní jméno:	Slezský fotbalový club Opava, a.s.
Spisová značka:	B 2192, vedená u Krajského soudu v Ostravě
Sídlo:	Lípová 105/2, Předměstí, 746 01 Opava
Identifikační číslo:	25835912
Právní forma:	Akciová společnost
Předmět podnikání:	výroba, obchod a služby neuvedené v přílohách 1 až 3 živnostenského zákona
Vznik společnosti:	29. dubna 1999
Základní kapitál:	26 600 000,- Kč
Představenstvo:	Ing. Marek Hájek; Ing. Martin Víteček; Ing. Michal Kokošek; Ing. Martin Viltavský (od 8.3.2016); Milan Němec (od 8.3.2016); Milan Kolář (do 27.12.2015); Ing. Daniel Benna (do 8.3.2016)
Dozorčí rada:	Ing. Libor Witassek, MBA; Ing. Pavel Novotný; Ing. Jiří Černožorský; Mgr. Michal Schreier; Ing. Josef Vícha

HISTORIE A VZNIK SPOLEČNOSTI:

Začátky organizovaného fotbalu v Opavě se datují od léta roku 1907, kdy byl s přispěním významných osobností společenského života založen klub nazvaný Troppauer Fussballverein. Fotbal si brzy získal vysokou popularitu mezi obyvateli našeho města. Klub během své více než stoleté historie několikrát změnil svůj název. Po druhé světové válce byl fotbalový celek obnoven pod jménem Slezan Opava. Dlouhá léta byl známý jako Ostroj, do první ligy postoupil s podporou společnosti Kaučuk. Od roku 1998 nese současný název Slezský fotbalový club Opava a.s. (dále také SFC nebo klub nebo Slezský FC Opava).

V roce 1985 klub s podporou vynikajících fanoušků postoupil do druhé nejvyšší soutěže. O deset let později přišel historický postup do první ligy, v níž se Opava uvedla 6. místem a vybojovala si účast v mezinárodním Poháru Intertoto. Dvacetileté nepřetržité působení ve dvou

Slezský fotbalový club Opava a.s., Lipová 2, 746 01 Opava

IČ: 25835912

www.sfc.cz

www.facebook.com/SlezskyFCOpava

DIČ: CZ25835912

info@sfc.cz

www.twitter.com/sfcopava



SFC Opava

Slezský fotbalový club Opava a.s.

4



nejvyšších fotbalových soutěžích skončilo v roce 2005. Sestup do krajského přeboru neproběhl sportovní cestou, ale byl výsledkem špatného hospodaření s téměř likvidačními následky. Po odkoupení majoritního podílu v klubu městem se novému vedení podařilo získat pro sezonu 2006/07 druholigovou licenci a opavský fotbal se vrátil na profesionální úroveň. V soutěžním ročníku 2014/2015, jako nováček 2. ligy, vybojovalo mužstvo SFC deváté místo a v soutěžním ročníku 2015/2016 obsadil SFC 11. místo.

Klub na základě smlouvy s městem využívá Městský fotbalový stadion, který s výjimkou vyhřívaného trávníku splňuje kritéria i pro první ligu. Stadion anglického typu s kapacitou 7 758 míst nabízí fanouškům přímý kontakt s hráči. Leží v příjemném prostředí Městských sadů, v jeho blízkosti se nachází koupaliště a víceúčelová sportovní Hala Opava. Přímou na stadionu je možnost ubytování v Parkhotelu.

Pýchou Slezského FC Opava jsou jeho příznivci, kteří patří mezi nejlepší v České republice. Fanoušci klub mohutně podporují v dobách dobrých i zlých nejen na domácím stadionu, ale také při výjezdech na venkovní zápasy.

IMAGE:

- **1977–1981:** Čtyřleté působení v druhé nejvyšší soutěži
 - 1977/1978 – Ostroj Opava – 5. místo
- **1994–1998:** Partnerství s Kaučukem - úspěchy Opavy 1994/1995 – postup do 1. ligy
 - 1995/1996 - 6. místě v tabulce a účast v Poháru Intertoto
 - 1996/1997 - 9. místě
 - 1997/1998 - Průměrná domácí návštěva: 11 823
- **1999–2003:** Období sestupů a návratů Slezského FC Opava
 - 1998/1999 – udržení 1. ligy
 - 1999/2000 – sestup do 2. ligy
 - 2000/2001 – postup do 1. ligy
 - 2001/2002 – sestup do 2. ligy
 - 2002/2003 – postup do 1. ligy
- **2003–2005:** Ohrožení existence SFC Opava a pád do krajské soutěže
- **2006–2010:** V Opavě se opět hraje druhá nejvyšší soutěž
- **2011–2014:** Střídání 2. a 3. ligy; 2013/2014 návrat do 2. Ligy
- **2014–2015:** 2. liga, deváté místo
- **2015–2016:** 2. liga, deváté místo
- **2016–2018++:** CÍL- postup do 1. ligy



SFC Opava

Slezský fotbalový club Opava a.s.

5

Hodnocení sezóny 2015/2016



Slezský fotbalový club Opava a.s. – 2015/2016

Slezský fotbalový club Opava a.s. (dále také SFC) pod vedením generálního manažera (GM) Aloise Grussmanna vylepšuje pozice regionálního, sportovního fotbalového leadera s dosahem pro fotbalovou mládež od Ostravy po Jesenicko a to především změnou strategie, zkvalitněním práce s mládeží, budováním vlastní akademie a v neposlední řadě obnovenou spoluprací s regionálními fotbalovými kluby, prvoligovými kluby, skautingem... Slezský fotbalový club Opava a.s. se v roce 2015 stal prvním transparentním sportovním klubem v ČR z profesionálních fotbalových klubů.

SPORTOVNÍ CÍL A–mužstva i mládeže pro sezónu 2015/2016:

A–mužstvo nesplnilo cíl umístění do 5. místa, kdy sice prohrálo jen 8 zápasů z 28, ale 14 remíz a záporné hodnoty rozdílu gólů i tabulky pravdy nestačily na lepší umístění.

Starší dorost vybojoval setrvání v 1. lize. Všechna mládežnická mužstva jsou v 1.lize ve své kategorii.

Velké uznání patří hráčům i realizačnímu týmu.

Tabulka Fotbalová národní liga 2015/2016

P.	Tým	Z	V	R	P	B	Skóre	RG	+/-
1.	MFK OKD Karviná	28	17	8	3	59	50:17	33	17
2.	FC Hradec Králové	28	17	8	3	59	45:16	29	17
3.	1. SC Znojmo FK	28	17	5	6	56	62:33	29	14
4.	FK Baník Sokolov	28	10	11	7	41	32:26	6	-1
5.	FC MAS Táborsko	28	9	12	7	39	39:34	5	-3
6.	FK Pardubice	28	10	8	10	38	29:29	0	-4
7.	FK Ústí nad Labem	28	8	11	9	35	39:38	1	-7
8.	FC Sellier & Bellot Vlašim	28	9	8	11	35	35:33	2	-7
9.	FK Varnsdorf	28	8	10	10	34	35:44	-9	-8
10.	MFK Frýdek-Místek	28	8	9	11	33	30:37	-7	-9
11.	SFC Opava	28	6	14	8	32	34:37	-3	-10
12.	SK Dynamo Č. Budějovice	28	6	14	8	32	41:48	-7	-10
13.	FK Fotbal Třinec	28	6	9	13	27	29:41	-12	-15
14.	SK Sigma Olomouc B	28	5	6	17	21	23:49	-26	-21
15.	FK Slavoj Vyšehrad	28	5	5	18	20	20:61	-41	-22



SFC Opava

Slezský fotbalový klub Opava a.s.

6



Cíle pro soutěžní ročník 2016/2017

PRO SR 2016/2017 JSOU NASTAVENY CÍLE:

- U-19 si udrží 1. ligu.
- A-mužstvo: být nejúspěšnějším týmem, který hraje ve Slezsku, což představuje minimální umístění v první třetině tabulky s přípravou na případný postup do 1. ligy v jarní části nebo v dalším soutěžním ročníku.

Tabulka fotbalové národní ligy k 14.11.2016

Poř.	Tým	Bodů
1.	Olomouc	34
2.	Opava	30
3.	Ostrava	30
4.	České Budějovice	30
5.	Vlašim	27
6.	Znojmo	24
7.	Žižkov	20
8.	Frydek-Místek	20
9.	Ústí nad Labem	20
10.	Varnsdorf	19
11.	Sokolov	18
12.	Táborsko	15
13.	Pardubice	14
14.	Třinec	13
15.	Vítkovice	6
16.	Prostějov	6

MLÁDEŽ

SFC má jednoduchou a jednoznačnou prioritu: mládež - sportující mládež – mládež formovanou sportem k hodnotám fair-play, ke zdravému životnímu stylu, zdraví a budoucnosti harmonického žití jak po tělesné, tak po duševní stránce. Fotbal má silný dosah jako prevence patologických jevů. To jsou právě hodnoty a přesah fotbalu, kde SFC ovlivňuje u mládeže nejen Opavu, ale celý region.

Fotbal nejsou jen registrovaní hráči, ale je fenomenálně rozšířen mezi mládeží, kde patří mezi pět základních pohybových aktivit mládeže. Důležitost SFC pro sportující mládež prokazují statistická čísla, kdy vliv nejsilnějšího a profesionálního klubu motivuje a ovlivňuje tisíce dětí a dorostu.

Slezský FC Opava klade důraz na práci s mládeží, která je prioritou také pro Statutární město Opava. Sportovní koncepce klubu je založena na výchově mladých fotbalistů. Slezský FC

Slezský fotbalový klub Opava a.s., Lipová 2, 746 01 Opava

IČ: 25835912

www.sfc.cz

www.facebook.com/SlezskyFCOpava

DIČ: CZ25835912

info@sfc.cz

www.twitter.com/sfcopava



SFC Opava

Slezský fotbalový klub Opava a.s.

7



Opava disponuje statutem Sportovního centra mládeže a Sportovního střediska mládeže, jeho dorostenecká a žákovská mužstva jsou tak účastníky nejvyšších soutěží. Hráči pod vedením trenérů s licencemi UEFA mají vhodné podmínky pro rozvoj svých schopností. Klub úzce spolupracuje se Základní školou v Opavě-Kylešovicích, při níž od roku 2007 funguje Tréninkové centrum mládeže. Mladé naděje využívají propracovaného systému sportovních tříd, který je uzpůsoben kombinaci tréninkového procesu se vzděláváním.

Výchova mládeže zůstává i nadále velmi důležitou součástí fungování SFC. Vedení klubu si uvědomuje význam, který pro rozvoj a výchovu mládeže existence mládežnického sportovního zázemí SFC znamená. Kvalitní práce s mládeží obsahuje nejen prvek sportovní, ale i společenský a působí také v oblasti morální jako nezbytný prostředek prevence dětské kriminality.

Prioritou zůstává zachování 1. dorostenecké ligy pro náš klub, v níž jsme konfrontováni s nejlepšími týmy ČR jako je Sparta Praha, Slavie Praha, Sigma Olomouc, Zbrojovka Brno, Baník Ostrava apod., a kvalitní prezentace v soutěžích Sportovních Center Mládeže (SCM) a Sportovních Středisek Mládeže (SpSM).

Synergie práce A-týmu s mládeží: od r. 2014 hráči A-týmu mužů podporují práci s mládeží. Hráči mají přiřazeny mládežnické týmy, ve kterých budou působit v roli patronů = "dalších asistentů", účastní se tréninkového procesu. Cílem je podpora klubismu, jejich tréninku... a zvýšení motivace hráčů mládeže, kteří se tak budou potkávat se svými fotbalovými vzory přímo na hřišti.

PROVOZ SFC

Na zdárném provozu SFC se podílejí zaměstnanci, trenéři, management i statutární orgány, jejíž členové se aktivně podílí podněty na činnosti klubu. Svěřená správa majetku (stadiony) je zajišťována s řádnou péčí a dokonce se daří, po někdy desítkách let, obnovovat části majetku.

FINANCE, INVESTICE, ÚDRŽBA

SFC je a bude závislý na dotacích obdrženy od Statutárního města Opavy – majoritního 99% vlastníka do doby, než se vyjedná příchod strategického partnera. SFC transparentně dodržuje omezení de minimis dané parametry veřejné podpory a z celkové dotace města Opavy spotřebuje na profesionální tým do 1,8 mil. Kč a zbylých 11,4 mil. Kč je využito výhradně na mládež. Vedení SFC jedná o podpoře s největšími opavskými firmami. Podařilo se navýšit příjmy z prodeje reklamních smluv, ale velkého partnera se z Opavského regionu do klubu přivést nedaří. Další příjmy jsou generovány z činností: přenesená reklamní práva ze STES; z prodeje vstupného, z prodeje hráčů a z podnájmů.

V roce 2015 Statutární město Opava postavilo multifunkční sportovní areál, jehož dokončením se rozrostla sportoviště v areálu SFC o hřiště s UT pro 5+1 a sportovní halu.

Slezský fotbalový klub Opava a.s., Lipová 2, 746 01 Opava

IČ: 25835912

www.sfc.cz

www.facebook.com/SlezskyFCOpava

DIČ: CZ25835912

info@sfc.cz

www.twitter.com/sfcopava



SFC Opava

Slezský fotbalový club Opava a.s.

8



PÉČE O TALENTY

Výchova mládeže zůstává i nadále velmi důležitou součástí fungování SFC. Vedení klubu si uvědomuje význam, který pro rozvoj a výchovu mládeže existence mládežnického sportovního zázemí SFC znamená. Kvalitní práce s mládeží obsahuje nejen prvek sportovní, ale i společenský a působí také v oblasti morální jako nezbytný prostředek prevence dětské kriminality. Prioritou zůstává zachování 1. dorostenecké ligy pro náš klub a kvalitní prezentace v soutěžích SCM a SpSM.

Mládežnická družstva SFC Opava jsou rozdělena do tří kategorií, které na sebe navazují, a to do kategorie přípravek, žáků a dorostu. Mezičlánek mezi nejstarší dorosteneckou kategorií a A týmem mužů tvoří B mužstvo mužů, kam dorostenci přecházejí. Ti nejtalentovanější jsou zařazeni do A týmu mužů přímo.

SFC se rozhodlo ke zvýšení zachování rozvoje fotbalu na Opavsku budovat vlastní fotbalovou akademii.

MARKETING

SFC intenzivně pracuje na získání strategického partnera popř. generálního sponzora, který by zabezpečil rozpočet pro 1. ligu profesionálního A-mužstva. Vedle toho pracuje na oslovení a získání místních partnerů, kteří nájmem a nákupem reklamních pozic doplňují finanční rozpočet.

Od 1.1.2016 začal klub spolupracovat s Ing. Janou Kolarczykovou, která se intenzivně věnuje právě těmto krokům a zastupuje oblast marketingu. Kromě hledání nových partnerů se soustředila také na komunikaci a udržení dobrých vztahů se stávajícími partnery, dále pracovala na propagaci a zviditelnění A-týmu mužů a celého klubu.

Dále se klub také soustředil na doplnění svého fanshopu a znovuzavedení pravidelného prodeje svých produktů na domácích zápasech i mimo ně.



SFC Opava

Slezský fotbalový club Opava a.s.

9



Fotografie fanshopu SFC Opava po jeho doplnění k 30.6.2016

Slezský fotbalový club Opava a.s., Lipová 2, 746 01 Opava

IČ: 25835912

www.sfc.cz

www.facebook.com/SlezskyFCOpava

DIČ: CZ25835912

info@sfc.cz

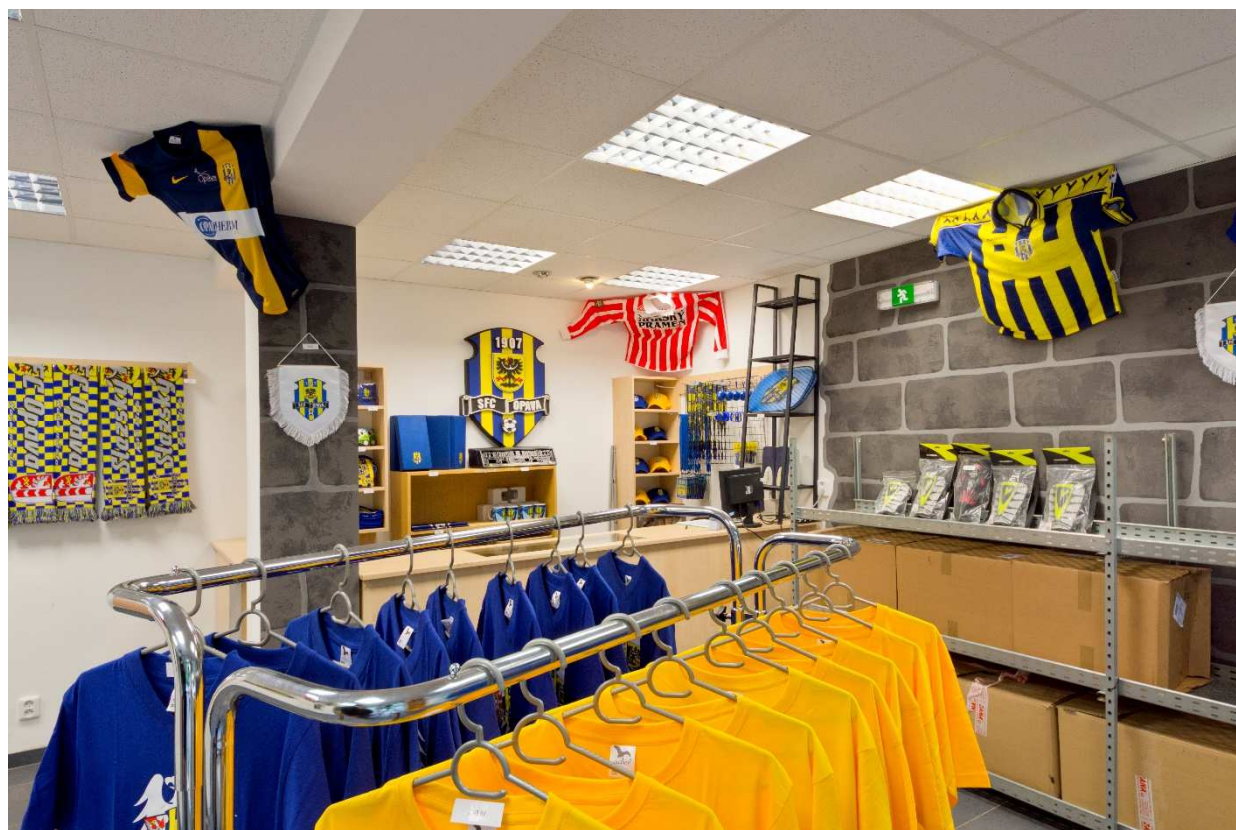
www.twitter.com/sfcopava



SFC Opava

Slezský fotbalový club Opava a.s.

10



Slezský fotbalový club Opava a.s., Lipová 2, 746 01 Opava
IČ: 25835912
www.sfc.cz
www.facebook.com/SlezskyFCOpava

DIČ: CZ25835912
info@sfc.cz
www.twitter.com/sfcopava



SFC Opava

Slezský fotbalový club Opava a.s.

11



Ukázka vybraných produktů fanshopu SFC Opava





SFC Opava

Slezský fotbalový club Opava a.s.

12



Zpráva nezávislého auditora za HR 2015/2016

ZPRÁVA NEZÁVISLÉHO AUDITORA

za hospodářský rok 2015/2016

účetní jednotky

Slezský fotbalový club Opava a.s.

Přílohy: Rozvaha
Výkaz zisku a ztráty
Příloha k účetní závěrce



Slezský fotbalový club Opava a.s., Lipová 2, 746 01 Opava
IČ: 25835912
www.sfc.cz
www.facebook.com/SlezskyFCOpava

DIČ: CZ25835912
info@sfc.cz
www.twitter.com/sfcopava



SFC Opava

Slezský fotbalový club Opava a.s.

13



Příjemce zprávy

vedení účetní jednotky a akcionáři

Název: Slezský fotbalový club Opava a.s.
Sídlo: Lípová 105/2, 746 01 Opava
IČ: 25835912

Předmět podnikání: výroba, obchod a služby neuvedené v přílohách 1 až 3 živnostenského zákona

Zpráva o účetní závěrce

Provedla jsem audit přiložené účetní závěrky účetní jednotky Slezský fotbalový club Opava a.s., která se skládá z rozvahy za období od 1. 7. 2015 do 30. 6. 2016, výkazu zisku a ztráty za hospodářský rok končící 30. 6. 2016 a přílohy této účetní závěrky, která obsahuje popis použitých podstatných účetních metod a další vysvětlující informace. Údaje o účetní jednotce jsou uvedeny v bodě I. přílohy této účetní závěrky.

Odpovědnost statutárního orgánu účetní jednotky za účetní závěrku

Statutární orgán účetní jednotky je odpovědný za sestavení účetní závěrky, která podává věrný a poctivý obraz v souladu s českými účetními předpisy, a za takový vnitřní kontrolní systém, který považuje za nezbytný pro sestavení účetní závěrky tak, aby neobsahovala významné (materiální) nesprávnosti způsobené podvodem nebo chybou.

Odpovědnost auditora

Odpovědností auditora je vyjádřit na základě auditu výrok k této účetní závěrce. Audit jsem provedla v souladu se zákonem o auditorech, mezinárodními auditorskými standardy a souvisejícími aplikačními doložkami Komory auditorů České republiky. V souladu s těmito předpisy jsem povinna dodržovat etické požadavky a naplánovat a provést audit tak, abych získala přiměřenou jistotu, že účetní závěrka neobsahuje významné (materiální) nesprávnosti.

Audit zahrnuje provedení auditorských postupů k získání důkazních informací o částkách a údajích zveřejněných v účetní závěrce. Výběr postupů závisí na úsudku auditora, zahrnujícím i vyhodnocení rizik významné (materiální) nesprávnosti údajů uvedených v účetní závěrce způsobené podvodem nebo chybou. Při vyhodnocování těchto rizik auditor posoudí vnitřní kontrolní systém relevantní pro sestavení účetní závěrky podávající věrný a poctivý obraz. Cílem tohoto posouzení je navrhnout auditorské postupy, nikoli vyjádřit se k účinnosti vnitřního kontrolního systému účetní jednotky. Audit též zahrnuje posouzení vhodnosti použitých účetních metod, přiměřenosti účetních odhadů provedených vedením i posouzení celkové prezentace účetní závěrky.





SFC Opava

Slezský fotbalový klub Opava a.s.

14



Jsem přesvědčena, že důkazní informace, které jsem získala, poskytují dostatečný a vhodný základ pro vyjádření výroku.

Výrok auditora k účetní závěrce

Podle mého názoru účetní závěrka podává věrný a poctivý obraz aktiv a pasiv účetní jednotky Slezský fotbalový klub Opava a.s. za období od 1. 7. 2015 do 30. 6. 2016 a nákladů, výnosů a výsledku hospodaření za hospodářský rok končící 30. 6. 2016 v souladu s českými účetními předpisy.

Odpovědný auditor:

Ing. Inge Martinková
oprávnění č. 1332

9. května 227, 747 33 Oldřišov



Datum vyhotovení zprávy:

V Opavě 30. 09. 2016

Vyjádření auditora k financování z hlediska pravidel EU pro oblast veřejné podpory

Provedla jsem ověření financování z hlediska základních pravidel veřejné podpory, jak vyplývají z ustanovení předpisů práva EU, včetně výjimek umožňujících poskytnutí veřejné podpory bez nutnosti notifikace EK (články 107 až 109 Smlouvy o fungování U a nařízení komise EU č. 651/2014). Vycházela jsem rovněž z odborných stanovisek soudního znalce JUDr. Michaela Kincla, která jsou v příloze.

Ověření bylo provedeno v souladu se zákonem č. 93/2009 Sb., o auditorech, mezinárodními auditorskými standardy a souvisejícími aplikačními doložkami Komory auditorů České republiky s cílem získat omezenou jistotu pro vyjádření názoru k financování z hlediska pravidel EU pro oblast veřejné podpory. Veškerá rozhodovací pravomoc ve věcech posuzování slučitelnosti veřejné podpory s vnitřním trhem náleží Evropské komisi.

Na základě mého ověření jsem nezjistila žádné skutečnosti, které by mě vedly k domněnce, že financování Slezského fotbalového klubu Opava a.s. za hospodářský rok končící 30. 6. 2016 není v souladu s pravidly EU pro oblast veřejné podpory.

Odpovědný auditor:

Ing. Inge Martinková
oprávnění č. 1332

9. května 227, 747 33 Oldřišov



Datum vyhotovení zprávy:

V Opavě 30. 09. 2016

Slezský fotbalový klub Opava a.s., Lipová 2, 746 01 Opava

IČ: 25835912

www.sfc.cz

www.facebook.com/SlezskyFCOpava

DIČ: CZ25835912

info@sfc.cz

www.twitter.com/sfcopava



SFC Opava

Slezský fotbalový club Opava a.s.

15



VÝKAZ ZISKU A ZTRÁTY:

VÝKAZ ZISKU A ZTRÁTY

v plném rozsahu k datu: 30.06.2016

Označ.	Text	č. řád.	Skutečnost v úč. období	
			sledovaném	minulém
I.	Tržby za prodej zboží	1	128,20	193,75
A.	Náklady vynaložené na prodané zboží	2	118,19	209,84
+	Obchodní marže	3	10,01	-16
II.	Výkony	4	11 151,03	11 960,57
II. 1.	Tržby za prodej vlastních výrobků a služeb	5	11 151,03	11 960,57
B.	Výkonová spotřeba	8	20 168,95	23 280,10
B.1.	Spotřeba materiálu a energie	9	1 997,95	2 453,33
B.2.	Služby	10	18 171,00	20 826,77
+	Přidaná hodnota	11	-9 008	-11 336
C.	Osobní náklady	12	4 756,70	4 660,38
C.1.	Mzdové náklady	13	3 757,46	3 693,13
C.2.	Odměny členům orgánu společnosti a družstva	14	0,00	0,00
C.3.	Náklady na sociální zabezpečení a zdravotní pojištění	15	921,44	884,17
C.4.	Sociální náklady	16	77,80	83,08
D.	Daně a poplatky	17	63,97	4,83
E.	Odpisy dlouhodobého nehmotného a hmotného majetku	18	2 034,04	1 163,28
III.	Tržby z prodeje dlouhodobého majetku a materiálu	19	0,00	64,92
III.1.	Tržby z prodeje dlouhodobého majetku	20	0,00	64,92
IV.	Ostatní provozní výnosy	26	16 127,97	17 712,90
H.	Ostatní provozní náklady	27	160,57	223,42
*	Provozní výsledek hospodaření	30	104,78	390,29
X.	Výnosové úroky	42	0,10	0,20
XI.	Ostatní finanční výnosy	44	-5	-7
O.	Ostatní finanční náklady	45	25,59	21,40
*	Finanční výsledek hospodaření	48	-30	-28
Q.	Daň z příjmu za běžnou činnost	49	30,97	0,00
Q.1.	- splatná	50	30,97	0,00
**	Výsledek hospodaření za běžnou činnost	52	43,58	362,51
***	Výsledek hospodaření za účetní období	60	43,58	362,51
****	Výsledek hospodaření před zdaněním	61	74,55	362,51



SFC Opava

Slezský fotbalový club Opava a.s.

16



ROZVAHA, AKTIVA:

ROZVAHA

v plném rozsahu k datu: 30.06.2016

Označ.	Aktiva	č. řád.	Běžné účetní období			Minulé
			Brutto	Korekce	Netto	úč. období Netto
	AKTIVA CELKEM	1	27 382,59	-14 108	13 274,26	16 070,64
B.	Dlouhodobý majetek	3	16 696,38	-14 108	2 588,05	1 698,07
B. I.	Dlouhodobý nehmotný majetek	4	14 597,50	-12 591	2 006,67	1 208,16
	4 Ocenitelná práva	8	14 597,50	-12 591	2 006,67	1 208,16
B. II.	Dlouhodobý hmotný majetek	13	2 098,88	-1 518	581,38	489,91
	3 Samostatné movité věci a soubory movitých věcí	16	2 075,88	-1 518	558,38	489,91
	7 Nedokončený dlouhodobý hmotný majetek	20	23,00	0,00	23,00	0,00
C.	Oběžná aktiva	31	10 574,41	0,00	10 574,41	14 364,60
C. I.	Zásoby	32	116,95	0,00	116,95	4,51
	5 Zboží	37	116,95	0,00	116,95	4,51
C. III.	Krátkodobé pohledávky	48	10 371,39	0,00	10 371,39	12 265,78
C. III.	Pohledávky z obchodních vztahů	49	1 415,23	0,00	1 415,23	1 168,06
	6 Stát - daňové pohledávky	54	44,25	0,00	44,25	372,72
	8 Dohadné účty aktivní	56	8 911,91	0,00	8 911,91	10 605,00
	9 Jiné pohledávky	57	86,07	0,00	86,07	2 094,31
C. IV.	Krátkodobý finanční majetek	58	41,25	0,00	41,25	64,74
C. IV.	Peníze	59	44,82	0,00	44,82	2 029,57
	2 Účty v bankách	60	111,80	0,00	111,80	7,97
D. I.	Časové rozlišení	63	111,80	0,00	111,80	7,97
D. I.1.	Náklady příštích období	64	27 382,59	-14 108	13 274,26	16 070,64



SFC Opava

Slezský fotbalový club Opava a.s.

17



ROZVAHA, PASIVA:

Označ.	Pasiva	č. řád.	Běžné úč. období	Minulé úč. období
	PASIVA CELKEM	67	13 274,26	16 070,64
A.	Vlastní kapitál	68	1 431,25	1 387,67
A. I.	Základní kapitál	69	26 600,00	26 600,00
A. I. 1.	Základní kapitál	70	26 600,00	26 600,00
A. II.	Kapitálové fondy	73	1 535,86	1 535,86
2	Ostatní kapitálové fondy	75	1 535,86	1 535,86
A. III.	Rezervní fondy, nedělitelný fond a ostatní fondy ze zisku	78	899,70	899,70
A. III. 1.	Zákonný rezervní fond/Nedělitelný fond	79	899,70	899,70
A. IV.	Výsledek hospodaření minulých let	81	-27 648	-28 010
A. IV. 1.	Nerozdělený zisk minulých let	82	2 813,59	2 813,59
2	Neuhrazená ztráta minulých let	83	-30 461	-30 824
A. V.	Výsledek hospodaření běžného účetního období	84	43,58	362,52
B.	Cizí zdroje	85	3 040,83	5 998,13
B. I.	Rezervy	86	26,64	26,64
4	Ostatní rezervy	90	26,64	26,64
B.III.	Krátkodobé závazky	102	3 014,19	5 871,49
B.III. 1.	Závazky z obchodních vztahů	103	1 568,99	3 066,49
5	Závazky k zaměstnancům	107	251,93	269,28
6	Závazky ze sociálního zabezpečení a zdravotního pojištění	108	99,34	99,11
7	Stát - daňové závazky a dotace	109	61,59	30,51
10	Dohadné účty pasivní	112	0,00	310,00
11	Jiné závazky	113	1 032,34	2 096,10
B. IV.	Bankovní úvěry a výpomoci	114	0,00	100,00
3	Krátkodobé finanční výpomoci	117	0,00	100,00
C. I.	Časové rozlišení	118	8 802,18	8 684,84
2	Výnosy příštích období	120	8 802,18	8 684,84



SFC Opava

Slezský fotbalový club Opava a.s.

18



Zpráva dozorčí rady SFC Opava o přezkoumání účetní závěrky

Dozorčí rada společnosti Slezský fotbalový club Opava a.s. schválila účetní závěrku společnosti za rok 01.07.2015 – 30.06.2016 na základě výroku nezávislé auditorky, která neshledala v hospodaření společnosti žádných nedostatků či pochybení.

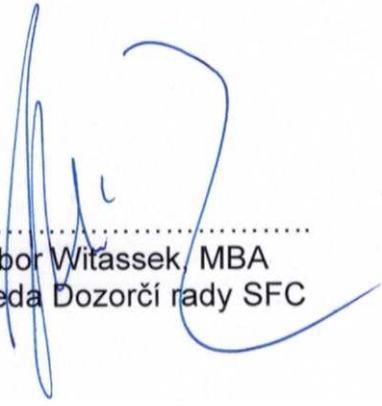
Dozorčí rada společnosti Slezský fotbalový club Opava a.s. doporučuje Valné hromadě schválit účetní závěrku včetně rozhodnutí o hospodářském výsledku dle návrhu představenstva společnosti.

Dne 14.11.2016


.....
Ing. Libor Witassek, MBA
předseda Dozorčí rady SFC

Dozorčí rada společnosti Slezský fotbalový club Opava a.s. projednala a schválila Zprávu o vztazích mezi propojenými osobami společnosti za účetní období roku 01.07.2015 – 30.06.2016.

Dne 23.09.2016


.....
Ing. Libor Witassek, MBA
předseda Dozorčí rady SFC



SFC Opava

Slezský fotbalový club Opava a.s.

19



Zpráva o vztazích mezi propojenými osobami za hospodářský rok 01.07.2015-30.06.2016

A. SEZNAM PROPOJENÝCH OSOB

1. Seznam ovládajících osob v postavení vůči společnosti

Firma (název, jméno) a sídlo ovládající osoby	Důvod statutu ovládající osoby	Výše hlasovacích práv
Statutární město Opava, Horní nám. 69, 746 26 Opava	99,23 % vlastník	99,23 %

2. Seznam dalších osob ovládaných ovládajícími osobami

Firma (název, jméno) a sídlo ovládající osoby	Název a sídlo ostatních ovládaných společností touto ovládající osobou
Statutární město Opava	Technické služby Opava, s.r.o. Těšínská ul.č.p. 2057/71, Opava IČ: 64618188 – 100%
	Městský dopravní podnik Opava, a.s. Bílovecká 1127/98, 747 06 Opava IČ: 64610250 – 100%
	Basketbalový klub Opava, a.s. Žižkova 8/2904, 746 01 Opava IČ: 25840576 – 100%
	Hokejový klub Opava s.r.o. Zámecký okruh 413/8, 746 01 Opava IČ: 04618751 – 100%

3. Seznam ovládaných osob v postavení vůči společnosti

Firma (název, jméno) a sídlo ovládající osoby	Postavení společnosti vůči ovládané osobě	Výše hlasovacích práv
Společnost neovládá žádnou osobu		



SFC Opava

Slezský fotbalový club Opava a.s.

20



B. PŘEHLED O TRANSAKČÍCH, POHLEDÁVKÁCH A ZÁVAZCÍCH MEZI PROPOJENÝMI OSOBAMI

1. Transakce typu nákup (z pohledu společnosti) za celé účetní období

Společnost	Popis transakce, smlouvy, protiplnění, opatření – jejich výhody a nevýhody
Statutární město Opava	Smlouva o pronájmu stadionu a přináležejících nemovitostí
Technické služby Opava, s.r.o.	Externí výkon provozních služeb na pronajatém stadionu a přináležejících nemovitostech
Městský dopravní podnik Opava, a.s.	---
Basketbalový klub Opava a.s.	---
Hokejový klub Opava s.r.o.	---

2. Transakce typu prodej (z pohledu společnosti) za celé účetní období

Společnost	Popis transakce, smlouvy, protiplnění, opatření – jejich výhody a nevýhody
Statutární město Opava	---
Technické služby Opava, s.r.o.	---
Městský dopravní podnik Opava, a.s.	---
Basketbalový klub Opava a.s.	Servis účetního programu
Hokejový klub Opava s.r.o.	---

C. KOMENTÁŘ STATUTÁRNÍHO ORGÁNU K NEVÝHODNÝM TRANSAKČÍM NEBO K TRANSAKČÍM, ZE KTERÝCH VZNIKLA SPOLEČNOSTI ÚJMA, ZPŮSOB ÚHRADY TÉTO ÚJMY

1. V případech, kdy ze smluv či opatření uvedených v tabulce B.1.a B.2. vznikla ovládané osobě újma, uvést popis, peněžní vyjádření a způsob úhrady této újmy.

Popis újmy	Peněžní vyjádření újmy	Způsob úhrady

Z výše uvedených transakcí nevznikla společnosti žádná újma.

Marek Hájek
předseda představenstva
Slezský fotbalový club Opava a.s.



SFC Opava

Slezský fotbalový club Opava a.s.

21



Poděkování

Vedení Slezského fotbalového klubu Opava děkuje všem svým hráčům, trenérům, členům realizačního týmu, zaměstnancům a spolupracovníkům za jejich úsilí a odbornou práci, rodičům hráčů za spolupráci.

Statutárnímu městu Opava za podporu fotbalové mládeže, klubu i opavského sportu

Za podporu partnerům, sponzorům a dárcům.

Speciální poděkování patří fanouškům a příznivcům klubu.

DĚKUJEME!!



SFC Opava

Slezský fotbalový club Opava a.s.

22

Přílohy



PŘEHLED MUŽSTEV MLÁDEŽE V SOUTĚŽÍCH 2015/2016

Mužstvo	Soutěž
U19	I. Dorostenecká liga 2015/2016
U17	SCM U17 2015/2016
U16	SCM U16 2015/2016
U15	SpSM žáci U15 TOP 2015/2016
U14	SpSM žáci U14 TOP 2015/2016
U13	SpSM U13 sever 2015/2016
U12	SpSM U12 sever 2015/2016
U11	Starší přípravka U11 2015/2016
U10	Starší přípravka U10 2015/2016
U9	Mladší přípravka U9 2015/2016
U8	Mladší přípravka U8 2015/2016
U7	Předpřípravka U7 2015/2016
U6	Předpřípravka U6 2015/2016

SOUPISKA A-TÝMU, SEZÓNA 2015/2016

č.dresu	post	jméno	narozen	věk	výška	váha
22	B	Lukáš Godula	30.1.1995	20 let	193 cm	91 kg
1	B	Josef Květon	30.4.1989	26 let	184 cm	76 kg
30	B	Petr Vašek	9.4.1979	36 let	190 cm	84 kg
12	O	Tomáš Čelůstka	19.7.1991	24 let	181 cm	75 kg
24	O	Josef Dvorník	23.4.1978	37 let	189 cm	78 kg
9	O	Matěj Hrabina	29.4.1993	22 let	179 cm	80 kg
13	O	David Mikula	30.3.1983	32 let	180 cm	77 kg
3	O	Zdeněk Pospěch	14.12.1978	37 let	174 cm	75 kg
15	O	Martin Vojtěšek	23.3.1995	20 let	190 cm	80 kg
7	Z	Radim Grussmann	27.6.1989	26 let	182 cm	73 kg
4	Z	Jakub Habusta	3.5.1993	22 let		
6	Z	Luboš Horka	12.7.1988	27 let	182 cm	74 kg
19	Z	Jakub Janetzký	12.6.1997	18 let	170 cm	53 kg
8	Z	Tomáš Jursa	9.3.1989	26 let		
20	Z	Tomáš Machálek	10.3.1990	25 let	184 cm	72 kg
23	Z	František Metelka	8.4.1980	35 let	186 cm	83 kg
14	Z	Jan Schaffartzik	15.12.1987	28 let	184 cm	78 kg
21	Z	Jan Svatonský	12.5.1984	31 let	179 cm	70 kg
18	U	Václav Jurečka	26.6.1994	21 let	182 cm	69 kg
2	U	Adam Kušner	27.4.1991	24 let		
10	U	Nemanja Kuzmanović	27.5.1989	26 let	180 cm	74 kg
25	U	Tomáš Mrázek	11.5.1986	29 let	179 cm	79 kg
		průměr:		27 let	183 cm	76 kg



SFC Opava

Slezský fotbalový club Opava a.s.

23

SPOLEČNÁ FOTOGRAFIE A-TÝMU, SEZÓNA 2015/2016



Slezský fotbalový club Opava a.s., Lipová 2, 746 01 Opava
IČ: 25835912
www.sfc.cz
www.facebook.com/SlezskyFCOpava

DIČ: CZ25835912
info@sfc.cz
www.twitter.com/sfcopava



SFC Opava

Slezský fotbalový club Opava a.s.

24

PŘEHLED MUŽSTEV MLÁDEŽE V SOUTĚŽÍCH 2016/2017



Mužstvo	Soutěž
U19	I. Dorostenecká liga 2016/2017
U17	SCM U17 2016/2017
U16	SCM U16 2016/2017
U15	SpSM žáci U15 TOP 2016/2017
U14	SpSM žáci U14 TOP 2016/2017
U13	SpSM U13 sever 2016/2017
U12	SpSM U12 sever 2016/2017
U11	Starší přípravka U11 2016/2017
U10	Starší přípravka U10 2016/2017
U9	Mladší přípravka U9 2016/2017
U8	Mladší přípravka U8 2016/2017
U7	Předpřípravka U7 2016/2017
U6	Předpřípravka U6 2016/2017

SOUPISKA A-TÝMU, SEZÓNA 2016/2017

č.dresu	post	jméno	narozen	věk	výška	váha
30	B	Vilém Fendrich	21.1.1991	25 let	193 cm	90 kg
1	B	Lukáš Godula	30.1.1995	21 let	194 cm	93 kg
22	B	Kryštof Lasák	25.8.1996	20 let	189 cm	83 kg
12	O	Tomáš Čelůstka	19.7.1991	25 let	180 cm	76 kg
4	O	Matěj Helebrand	19.6.1997	19 let	187 cm	76 kg
9	O	Matěj Hrabina	29.4.1993	23 let	179 cm	80 kg
3	O	Zdeněk Pospěch	14.12.1978	37 let	174 cm	75 kg
11	O	Marko Radić	1.10.1985	31 let	188 cm	78 kg
2	O	Dominik Simerský	29.9.1992	24 let	190 cm	83 kg
5	O	Jan Žídek	4.7.1985	31 let	186 cm	80 kg
7	Z	Radim Grussmann	27.6.1989	27 let	182 cm	75 kg
19	Z	Jakub Janetzký	12.6.1997	19 let	181 cm	67 kg
8	Z	Tomáš Jursa	9.3.1989	27 let	183 cm	74 kg
23	Z	František Metelka	8.4.1980	36 let	186 cm	83 kg
21	Z	Václav Mozol	30.9.1991	25 let	175 cm	76 kg
14	Z	Jan Schaffartzik	15.12.1987	28 let	184 cm	80 kg
17	Z	Petr Zapalač	30.4.1987	29 let	176 cm	73 kg
18	U	Václav Jurečka	26.6.1994	22 let	183 cm	78 kg
10	U	Nemanja Kuzmanović	27.5.1989	27 let	180 cm	74 kg
20	U	Tomáš Machálek	10.3.1990	26 let	184 cm	73 kg
13	U	Tomáš Smola	19.1.1989	27 let	191 cm	86 kg
		průměr:		26 let	184 cm	79 kg



SFC Opava

Slezský fotbalový club Opava a.s.

25

SPOLEČNÁ FOTOGRAFIE A-TÝMU, SEZÓNA 2016/2017



JEDNOTLIVÍ HRÁČI A-TÝMU MUŽŮ, SEZÓNA 2016/2017



30 Vilém Fendrich



1 Lukáš Godula



22 Kryštof Lasák



12 Tomáš Čelůstka



4 Matěj Helebrand



9 Matěj Hrabina



SFC Opava

Slezský fotbalový club Opava a.s.

26



3 Zdeněk Pospěch



11 Marko Radić



2 Dominik Simerský



5 Jan Židek



7 Radim Grussmann



19 Jakub Janetzký



8 Tomáš Jursa



23 František Metelka



21 Václav Mozol



14 Jan Schaffartzik



17 Petr Zapalač



18 Václav Jurečka



SFC Opava

Slezský fotbalový club Opava a.s.

27



10 Nemanja Kuzmanović



20 Tomáš Machálek



13 Tomáš Smola

REALIZAČNÍ TÝM A-TÝMU MUŽŮ, SEZÓNA 2016/2017

Hlavní trenér	Asistent trenéra	Trenér brankářů
Roman Skuhravý	Josef Dvorník	Michal Kosmál
Vedoucí mužstva	Masér	Fyzioterapeut
Jaroslav Rovňan	Tomáš Andrés	Pavel Prusek
Lékař:	MUDr. Verner Borunský	