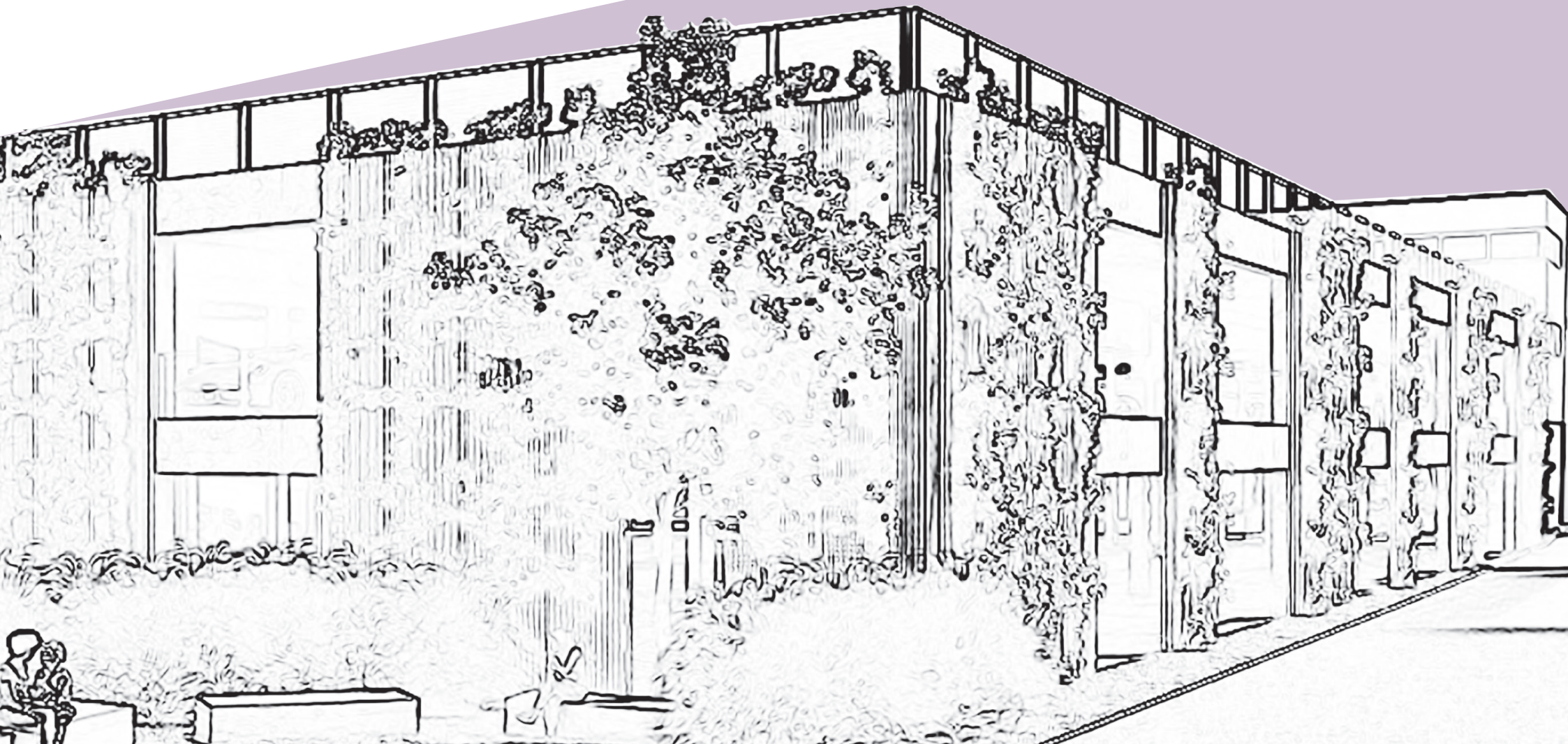


INVESTIČNÍ PŘÍLEŽITOST

VÝSTAVBA PARKOVACÍHO DOMU V OPAVĚ – KYLEŠOVICÍCH



statutární město Opava / listopad 2025

Opava [si ty]

VÝSTAVBA PARKOVACÍHO DOMU V OPAVĚ

ZÁMĚR MĚSTA

Statutární město Opava tímto oznamuje svůj záměr řešit kritický nedostatek parkovacích míst na území města formou výstavby moderního parkovacího domu.

Tento projekt představuje jedinečnou příležitost k účasti na strategickém rozvoji městské infrastruktury ve spolupráci s veřejnou správou.

PŘÍKLADY SPOLUPRÁCE

Město je otevřeno návrhům investorů na způsob zapojení do projektu.

Preferovaná forma spolupráce nebude předjímána a bude stanovena na základě transparentního vyhodnocení předložených záměrů.

Zvažována mohou být různá uspořádání respektující veřejný zájem a udržitelnost projektu.

VÝSTAVBA PARKOVACÍHO DOMU V OPAVĚ

LOKALITA

Město zvažuje pro tento účel využití svého pozemku:

parcelní číslo: 1153/112

katastrální území: Kylešovice

vlastník: statutární město Opava

lokality: ulice Hlavní x Ruská

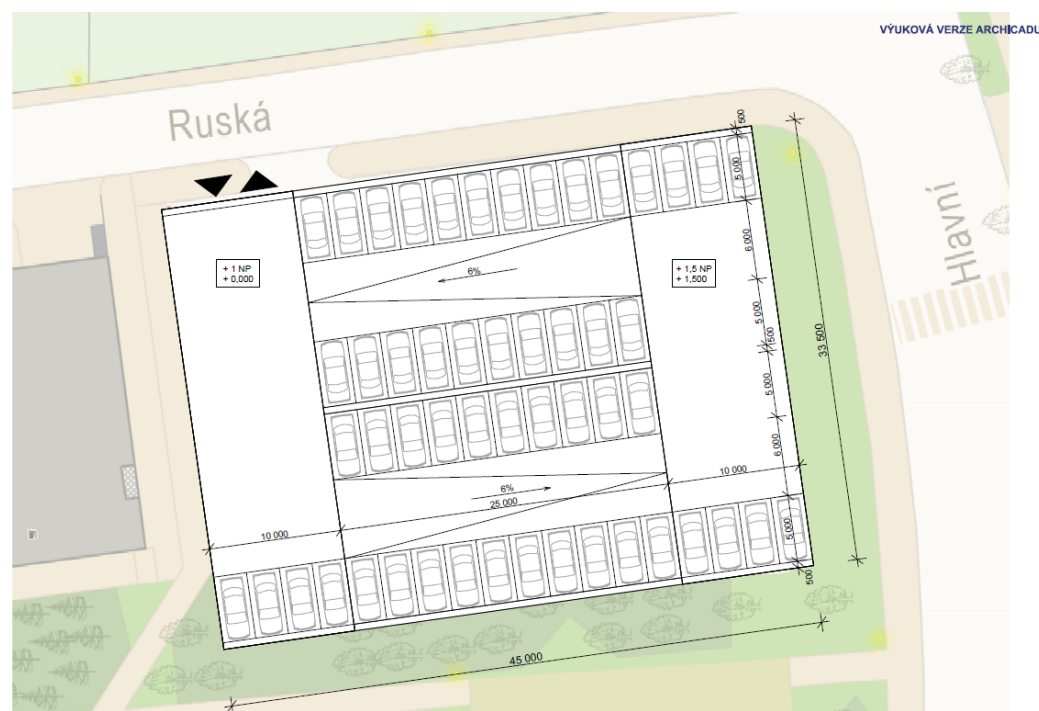


Město Opava proto usiluje o vybudování moderního parkovacího domu, který zásadně posílí kapacitu parkování.

Cílem je zvýšit komfort pro obyvatele i návštěvníky, zlepšit dostupnost kulturních a obchodních aktivit a současně odlehčit veřejný prostor od parkujících vozidel.

Součástí záměru je i důraz na udržitelnost – parkovací dům by měl nabídnout zázemí pro elektromobilitu, chytré parkovací systémy a možnost doplnění o komerční plochy.

VÝSTAVBA PARKOVACÍHO DOMU V OPAVĚ



Rozšíření parkovací kapacity v ploše KY-P3
Opava - Kylesovice

Koncepční výkres vstupního poslaží
9/2023 1:200 A3 STS

statutární město Opava
Ing. arch. Petr Štěpánek / atelier architektura
s.r.o. 100m2



Statutární město Opava tím vytváří atraktivní investiční příležitost a je otevřeno i inovativním návrhům developerů, které propojí funkci parkování s další přidanou hodnotou pro město a jeho obyvatele.

Město je otevřeno jednání o modelu spolupráce, který bude výhodný pro obě strany a zároveň funkční z hlediska dlouhodobého rozvoje území.

VÝSTAVBA PARKOVACÍHO DOMU V OPAVĚ

POŽADAVKY MĚSTA

- **Zvýšení kapacity:**

Výrazná úleva přilehlým ulicím a zlepšení možností parkování pro rezidenty, návštěvníky i dojíždějící.

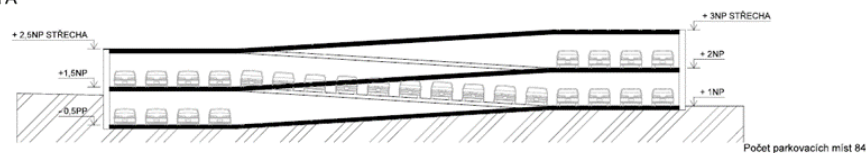
- **Moderní technické řešení:**

Nabíjecí stanice pro elektromobily, chytré systémy navigace a obsazenosti, možnost budoucí rozšiřitelnosti a integrace s městským dopravním systémem.

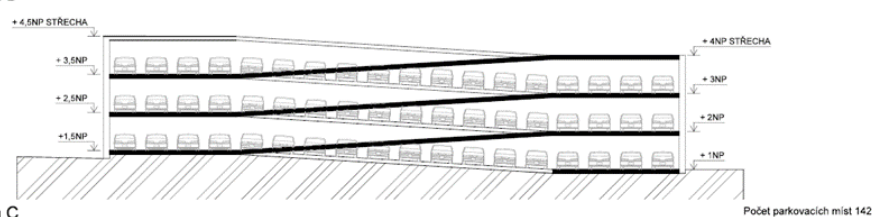
- **Citlivé urbanistické zasazení:**

Respekt k charakteru lokality, nenarušení okolní zástavby, pozitivní architektonický přínos.

Varianta A



Varianta B



Varianta C



název
Rozšíření parkovací kapacity v ploše KY-P3
místo
Opava - Kylešovice

výkres
Konceptní varianty řešení
datum
9/2023
mřížka
1:200
návrh
A3
střed
ST5
úroveň výkresu
04

zadavatel/institor
statutární město Opava



VÝSTAVBA PARKOVACÍHO DOMU V OPAVĚ

Upozornění:

Tento dokument slouží výhradně k orientačnímu zjištění zájmu a není výzvou k podání nabídek. Nezakládá žádný právní nárok ani závazek zadavatele. Termín pro vyjádření zájmu (1. kolo): do 27. 2. 2026, 23:59 (CET).

[Formulář EOI](#)

KONTAKTNÍ OSOBA

Mgr. Eva Rýmlová

projektová manažerka

statutární město Opava, Horní náměstí 69, 746 01

e-mail: eva.rymlova@opava-city.cz, tel.: +420 553 756 475