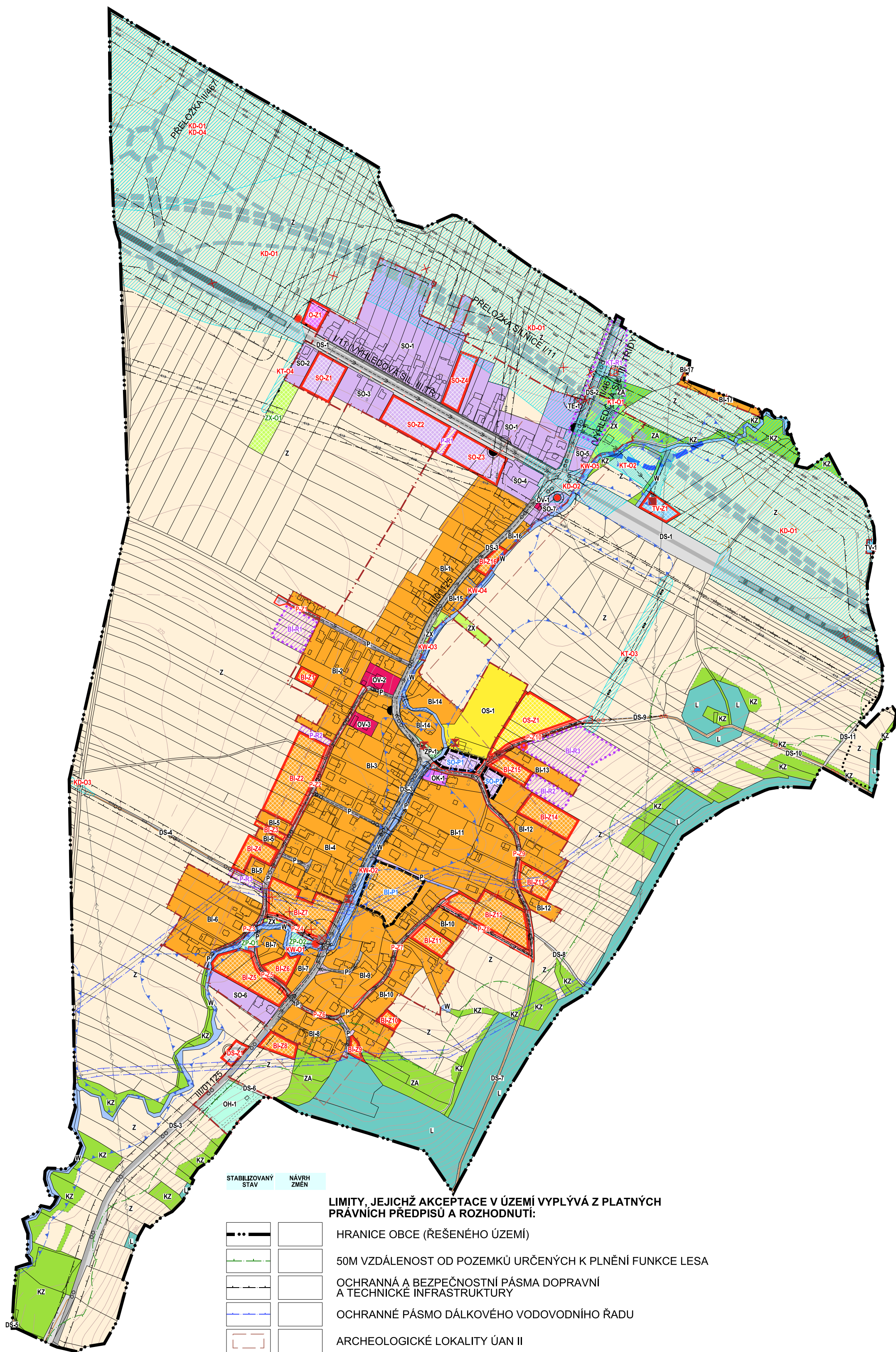




ÚZEMNÍ PLÁN NOVÉ SEDLICE

II.B.1. KOORDINAČNÍ VÝKRES



LEGENDA

STABILIZOVANÝ STAV	NÁVRH ZMĚN	PLOCHY PŘESTAVBY
--------------------	------------	------------------

PLOCHY S ROZDÍLNÝM ZPŮSOBEM VYUŽITÍ

BI	BI-Z	BI-P	PLOCHY BYDLENÍ INDIVIDUÁLNÍHO (BI)
OV	OV-Z	OV-P	PLOCHY OBČANSKÉHO VYBAVENÍ (O)
OVc	OVc-Z	OVc-P	PLOCHY VEŘEJNÉ VYBAVENOSTI (OV)
OH	OH-Z	OH-P	PLOCHY VEŘEJNÝCH POHŘEBIŠŤ A SOUVISEJÍCÍCH SLUŽEB (OH)
OK	OK-Z	OK-P	PLOCHY KOMERČNÍCH ZAŘÍZENÍ (OK)
OS	OS-Z	OS-P	PLOCHY TĚLOVÝCHOVY A SPORTU (OS)
DS	DS-Z	DS-P	PLOCHY SILNIČNÍ DOPRAVY (DS)
TV	TV-Z	TV-P	PLOCHY PRO VODNÍ HOSPODÁŘSTVÍ (TV)
TE	TE-Z	TE-P	PLOCHY PRO ENERGETIKU (TE)
P	P-Z	P-P	PLOCHY VEŘEJNÝCH PROSTRANSTVÍ (P)
SO	SO-Z	SO-P	PLOCHY SMÍŠENÉ OBYTNÉ (SO)

STABILIZOVANÝ STAV	NÁVRH ZMĚN
--------------------	------------

W	W-Z	W-P	PLOCHY VODNÍ A VODOHOSPODÁŘSKÉ (W)
ZP	ZP-Z	ZP-P	PLOCHY PARKŮ, HISTORICKÝCH ZAHRAD (ZP)
ZK	ZK-Z	ZK-P	PLOCHY ZELENÉ OSTATNÍ A SPECIFICKÉ (ZX)
KZ	KZ-Z	KZ-P	PLOCHY KRAJINNÉ ZELENÉ (KZ)
ZA	ZA-Z	ZA-P	PLOCHY ZAHRAD V NEZASTAVĚNÉM ÚZEMÍ (ZA)
Z	Z-Z	Z-P	PLOCHY ZEMĚDĚLSKÉ (Z)
L	L-Z	L-P	PLOCHY LESNÍ (L)

STABILIZOVANÝ STAV	NÁVRH ZMĚN	ÚZEMNÍ REZERVA
--------------------	------------	----------------

DOPRAVNÍ INFRASTRUKTURA (OSTATNÍ LÍNOVÉ A BODOVÉ JEVY)

	STÁTNI SILNICE
	MÍSTNÍ KOMUNIKACE
	ÚČELOVÁ KOMUNIKACE
	CHODNÍK
	STEZKA PRO PĚŠÍ
	CYKLISTICKÁ TRASA VEDENÁ PO KOMUNIKACI
	MOST
	LÁVKA
	ZASTÁVKA HROMADNÉ DOPRAVY OSOB
	STÁTNI SILNICE - NÁVRH NA ZRUŠENÍ

TECHNICKÁ INFRASTRUKTURA (OSTATNÍ LÍNOVÉ A BODOVÉ JEVY)

	DÁLKOVÝ VODOVODNÍ ŘAD
	HLAVNÍ ŘAD
	MÍSTNÍ VODOVOD
	VODOJEM
	STOKA DEŠŤOVÉ KANALIZACE
	STOKA SPLAŠKOVÉ KANALIZACE
	STOKA JEDNOTNÉ KANALIZACE
	STOKA TLAKOVÉ KANALIZACE
	PŘEČERPÁVACÍ STANICE ODPADNÍCH VOD
	ČIŠTÍRNA ODPADNÍCH VOD
	PŘÍKOP K ODVÁDĚNÍ DEŠŤOVÝCH VOD
	VODNÍ TOK
	VENKOVNÍ VEDENÍ ELEKTRICKÉ SÍTĚ VN 22KV
	VENKOVNÍ VEDENÍ ELEKTRICKÉ SÍTĚ VN 22KV
	KABELOVÉ VEDENÍ ELEKTRICKÉ SÍTĚ VN 22KV
	DISTRIBUČNÍ TRAFOSTANICE
	TRASA RÁDIOVÉHO SMĚROVÉHO SPOJE
	VTL PLYNOVOD
	STL PLYNOVOD
	REGULAČNÍ STANICE PLYNU

Poznámky:

Doplňný polohopis slouží pouze pro tento úkol a je součástí zobrazených jevů územního plánu. Zákres nových jevů byl proveden na základě terénní obchůzky a porovnáním s daty katastrálního úřadu. Zakreslené doplnění polohopisu je pouze přibližné a informativní a nenahrazuje přesné zaměření katastrálním úřadem! Souřadnicový systém JTSK.

STABILIZOVANÝ STAV	NÁVRH ZMĚN
--------------------	------------

LIMITY, JEJICHŽ AKCEPTACE V ÚZEMÍ VYPLÝVÁ Z PLATNÝCH PŘÁVNÍCH PŘEDPISŮ A ROZHODNUTÍ:

	HRANICE OBCE (ŘEŠENÉHO ÚZEMÍ)
	50M VZDÁLENOST OD POZEMKŮ URČENÝCH K PLNĚNÍ FUNKCE LESA
	OCHRANNÁ A BEZPEČNOSTNÍ PÁSMA DOPRAVNÍ A TECHNICKÉ INFRASTRUKTURY
	OCHRANNÉ PÁSMA DÁLKOVÉHO VODOVODNÍHO ŘADU
	ARCHEOLOGICKÉ LOKALITY ÚAN II

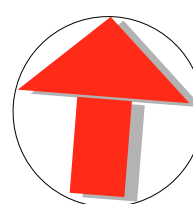
V CELÉM ROZSAHU ŘEŠENÉHO ÚZEMÍ RESPEKTOVAT OCHRANNÉ PÁSMA LETECKÝCH RÁDIOVÝCH ZABEZPEČOVACÍCH ZAŘÍZENÍ
CELÉ SPRÁVNÍ ÚZEMÍ JE ZÁJMOVÝM ÚZEMÍM MINISTERSTVA OBRANY S HLEDISKEM POVOLOVÁNÍ VYJEMENOVANÝCH DRUHŮ STAVEB

OSTATNÍ JEVY K AKCEPTACI V ÚZEMÍ:

	HRANICE ZASTAVĚNÉHO ÚZEMÍ K 12/2021
	SESUVNÉ ÚZEMÍ - PLOŠNÉ, BODOVÉ
	KORIDORY PRO DOPRAVNÍ (KD) A TECHNICKOU (KT) INFRASTRUKTURU S OZNAČENÍM ÚČELU, PRO JAKÝ JSOU VYMEZENY (PŘÍSLUŠNÝM KÓDEM V ČERVENÉ BARVĚ)
	KORIDORY VODNÍ A VODOHOSPODÁŘSKÉ S OZNAČENÍM ÚČELU, PRO JAKÝ JSOU VYMEZENY (PŘÍSLUŠNÝM KÓDEM V ČERVENÉ BARVĚ)
	PLOCHY ÚZEMNÍCH REZERV S OZNAČENÍM PROVĚROVANÉHO VYUŽITÍ (PŘÍSLUŠNÝM KÓDEM VE FIALOVÉ BARVĚ)
	ODDĚLENÍ PLOCH S ROZDÍLNÝM ZPŮSOBEM VYUŽITÍ
	PŘEDPOKLÁDANÝ ROZSAH ZÁPLAVOVÉHO ÚZEMÍ PŘI VYBŘEŽENÍ VODNÍHO TOKU SEDLICKA

JEVY OSTATNÍ

	NÁVRH NA ZRUŠENÍ JEVU
	VYMEZENÍ RUŠENÝCH ČÁSTÍ JEVU
	VYMEZENÍ RUŠENÝCH JEVŮ
	MAPOVÝ PODKLAD (KATASTRÁLNÍ MAPA)
	VRSTEVNICE



ING. ARCH. JAROSLAV HALUZA
Hymaisova 3, OSTRAVA - MARIÁNSKÉ HORY, PSČ 70900, tel. 603 278 373, IČO 44745729

OBEC	NOVÉ SEDLICE
POŘIZOVATEL	MAGISTRÁT MĚSTA OPAVY - ODBOR VÝSTAVBY A ÚZEMNÍHO PLÁNOVÁNÍ-ODD. ÚZEMNÍHO PLÁNOVÁNÍ
VYPRACOVAL	ING. ARCH. J. HALUZA, UDI MORAVA, S.R.O. ING. A. RYŠÁN, ARKO - PROJ. KANCELÁŘ S.R.O.
DIGITALIZACE	Z. LOJKOVÁ

ZAK. ČÍSLO	032022
DATUM	1 : 5000
MĚŘÍTKO	II.B.1.
ČÍS. VÝKRESU	