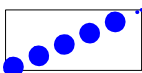
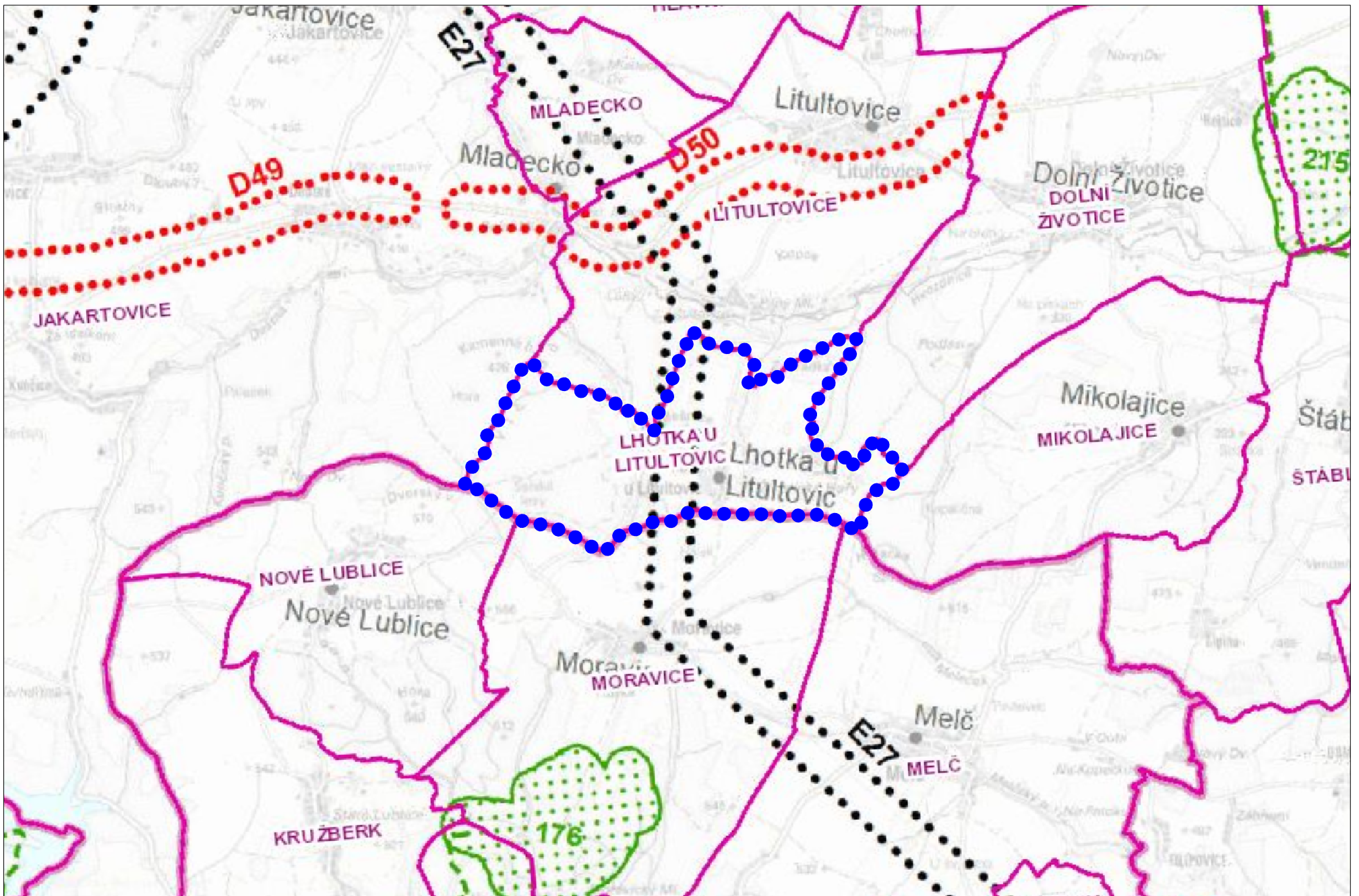
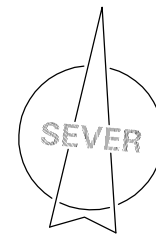


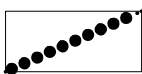
ÚZEMNÍ PLÁN LHOTKA U LITULTOVIC

ODŮVODNĚNÍ

II.2.B. VÝKRES ŠIRŠÍCH VZTAHŮ 1:50000



ŘEŠENÉ ÚZEMÍ – HRANICE OBCE



KORIDOR VEŘEJNĚ PROSPĚŠNÉ STAVBY E27 – VÝSTAVBA NAPÁJECÍHO VEDENÍ 110kV (MEZI ROZVODNAMI 110/22kV VÍTKOV A 400/110kV HORNÍ ŽIVOTICE)

PODKLADEM VÝKRESU ŠIRŠÍCH VZTAHŮ JE VÝŘEZ Z A.2 VÝKRESU PLOCH A KORIDORŮ, VČETNĚ ÚSES, ZE ZÁSAD ÚZEMNÍHO ROZVOJE MORAVSKOSLEZSKÉHO KRAJE VE ZNĚNÍ AKTUALIZACE Č. 1, 2a, 2b, 3, 4, 5.

UPRAVENÝ NÁVRH

OZNAČENÍ DOKUMENTACE:	ÚZEMNÍ PLÁN LHOTKA U LITULTOVIC	ATELIER ARCHPLAN OSTRAVA s.r.o. <small>Marínovská 3168, 723 00 Ostrava-Marínov; busch@archplan.cz</small>
OBJEDNATEL:	OBEC LHOTKA U LITULTOVIC	
POŘIZOVATEL:	MAGISTRÁT MĚSTA OPAVY	
ZHOTOVITEL:	ATELIER ARCHPLAN OSTRAVA s.r.o.	
ZODPOVĚDNÝ PROJEKTANT:	Ing.arch.Kateřina BUSCHOVÁ, autorizovaný architekt ČKA 3017	
VÝKRES:	II.2.B. VÝKRES ŠIRŠÍCH VZTAHŮ	ZAKÁZKOVÉ ČÍSLO: 1200-19
ZPRACOVATELÉ:	Ing. arch. Kateřina BUSCHOVÁ Pierre BUSCH, architekt DPLG RNDr. Milan POLEDNÍK Ing. Petr ŠÍŘINA	DATUM 11/2022
		MĚŘÍTKO: 1:50000