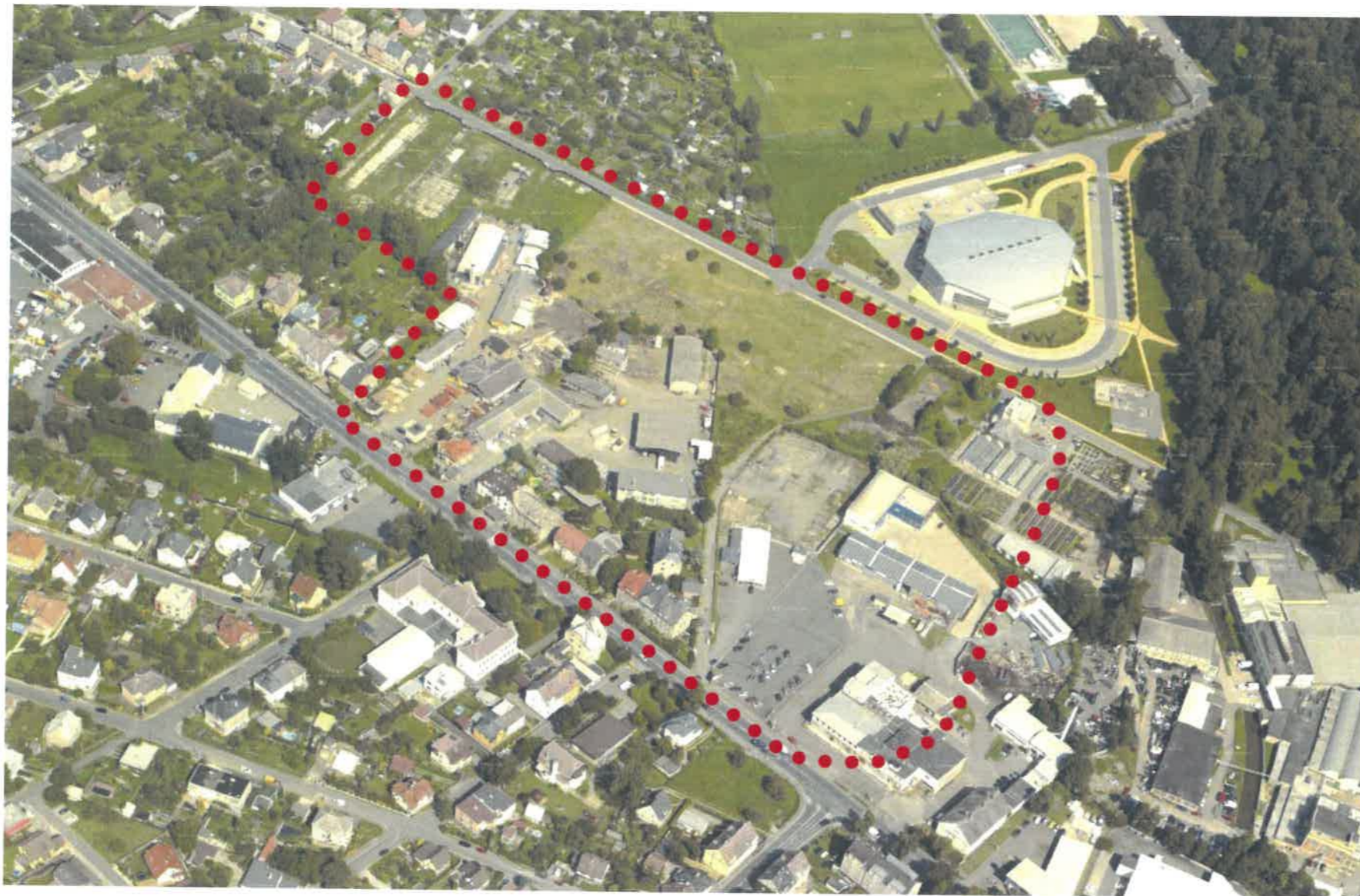


**ÚZEMNÍ STUDIE PLOCHY PŘESTAVBY P12/1a,
k.ú. OPAVA-PŘEDMĚSTÍ a k.ú. JAKTAŘ**



TEXTOVÁ A GRAFICKÁ ČÁST

Schválení možnosti využití územní studie:

Územní studie plochy přestavby P12/1a, k. ú. Opava-Předměstí a k. ú. Jaktář

Magistrát města Opavy, oddělení územního plánování jako pořizovatel, příslušný podle ustanovení § 6 odst. 1) písm. b) zákona č. 183/2006 Sb., o územním plánování a stavebním řádu (stavební zákon), ve znění pozdějších předpisů, schvaluje v souladu s § 30 odst. 5 stavebního zákona možnost využití územní studie s názvem „**Územní studie plochy přestavby P12/1a, k. ú. Opava-Předměstí a k. ú. Jaktář**“ zpracované Urbanistickým střediskem Ostrava, s.r.o., v listopadu 2016 **jako podkladu pro změnu územně plánovací dokumentace.**

V Opavě dne 22. 10. 2019

Zaznamenal: Ing. arch. J. Nešutová

