



**AKTUÁLNÍ STAV PŘÍPRAVY A REALIZACE
VÝSTAVBY KOMUNIKACE I/11-I/57
(Ostrava-Opava-Krnov-Bartultovice)**

**Ing. Martin Dostál
tajemník**

Sdružení pro výstavbu komunikace I/11-I/57

**28. Valná hromada Sdružení pro výstavbu komunikace I/11-I/57
OPAVA, 20. 04. 2026**

Přehled staveb „Slezského kříže“ na území Moravskoslezského kraje

Moravskoslezský kraj



Přehled projektů Ředitelství silnic a dálnic

➔ rok 2026



stavby v kraji

T7b	D48	MUK Bělotín – Rybí II. etapa	3,8 km
T20	D48	MUK Nošovice	
T61	I/45	Bruntál, východní obchvat, I. etapa	4,5 km
T62	I/45	Krnov – hraniční přechod	1,7 km
T66	I/56	Ostrava – prodloužená Mstecká III. stavba	0,6 km
T76	I/11	Nové Sedlice – severní obchvat	2,3 km
T77	I/11	Opava – Komárov, jižní obchvat	6,0 km
T78	I/57	Vrchy, obchvat	6,5 km
T79	I/57	Skochovice, obchvat	3,3 km
T81	I/45	Krnov – západní obchvat	3,4 km
T82a	I/11	Havířov – Třanovice, 1. etapa	6,4 km
T82b	I/11	Havířov – Třanovice, 2. etapa	12,7 km
T83	I/45	Nové Heřminovy – Zátor, I. etapa	5,1 km
T84	I/57	Linhartovy	1,9 km
T86	I/58	Frenštát pod Radhoštěm – Vičovice	4,8 km
T87	I/67	Bohumlín – Karviná	11,1 km
T89	I/57	Opava, jižní obchvat, Olomoucká – Bruntálská	3,5 km
T90	I/48	Opava, jižní obchvat, Třinecká – Olomoucká	2,3 km
T91	I/68	Mosty u Jablunkova, ekodukt	
T92	I/56	Petřkovice – Ostrava	1,8 km
Z57a	I/35	Lešná – Palačov	5,2 km
Z57b	D48	Dub – Palačov (I/35 Lešná – Palačov)	3,7 km



Geografická data poskytl GIN&P Odsouhlaseno © MO ČR, 2018

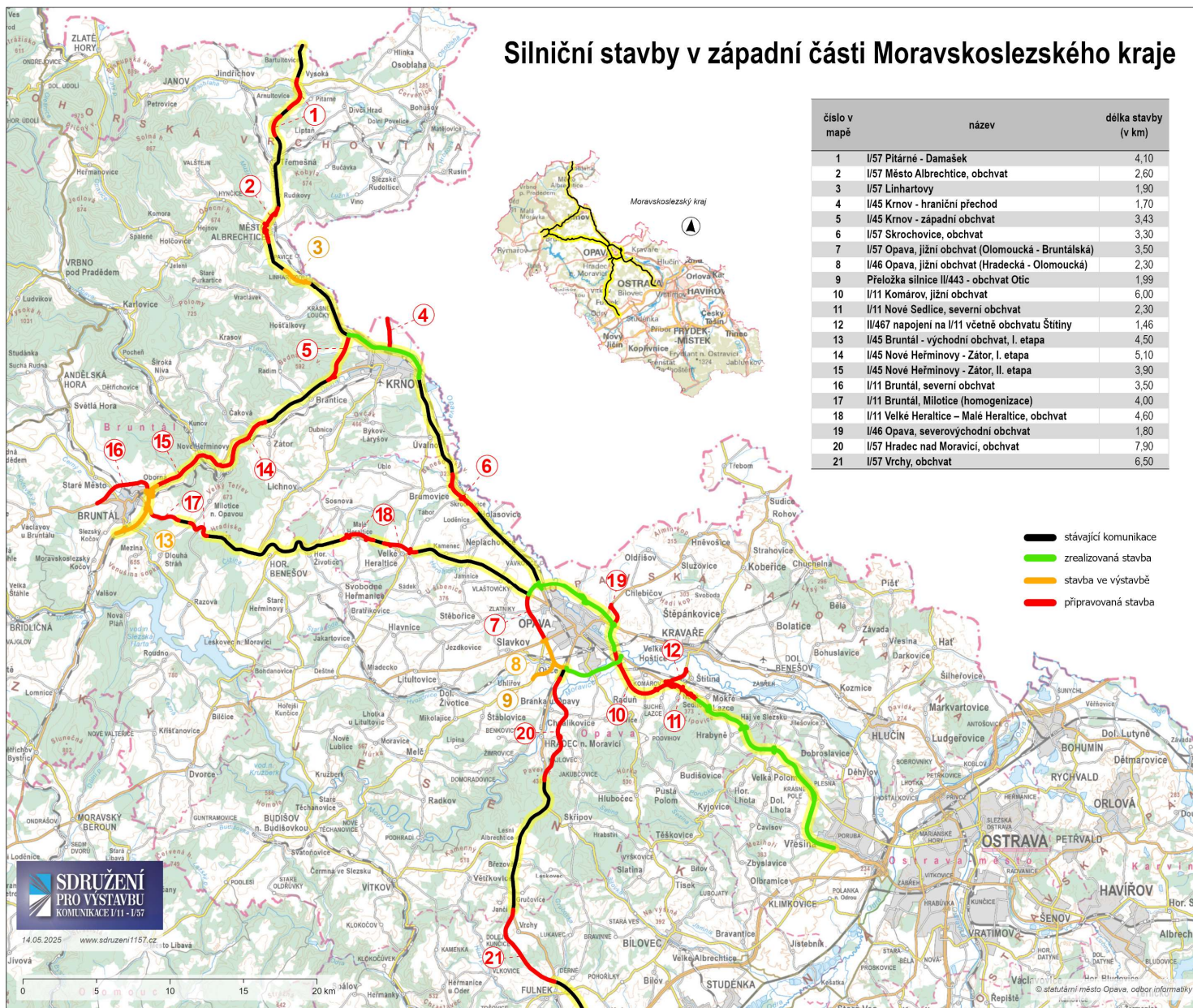
legenda

	dálnice		hranice kraje
	silnice I třídy, 4pruhová, směrově dělená		státní hranice
	silnice pro motorová vozidla		státní hranice
	silnice I třídy		státní hranice
	silnice II třídy		státní hranice
	číslo dálnice		číslo silnice

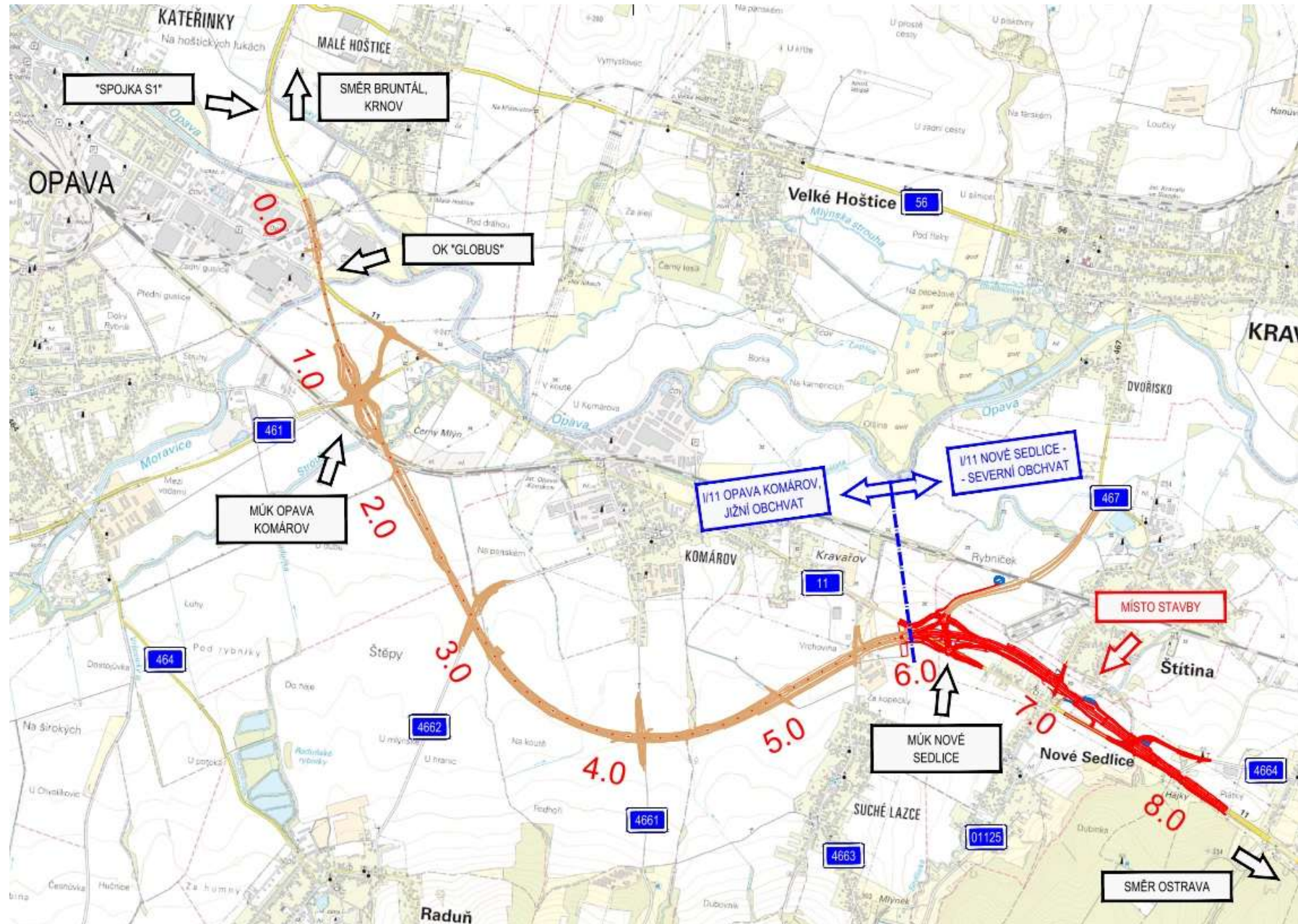
ROADMEDIA

Přehled staveb „Slezského kříže“ - západ na území Moravskoslezského kraje

Silniční stavby v západní části Moravskoslezského kraje



I/11 Nové Sedlice, severní obchvat



I/11 Nové Sedlice - severní obchvat

Aktuální stav:

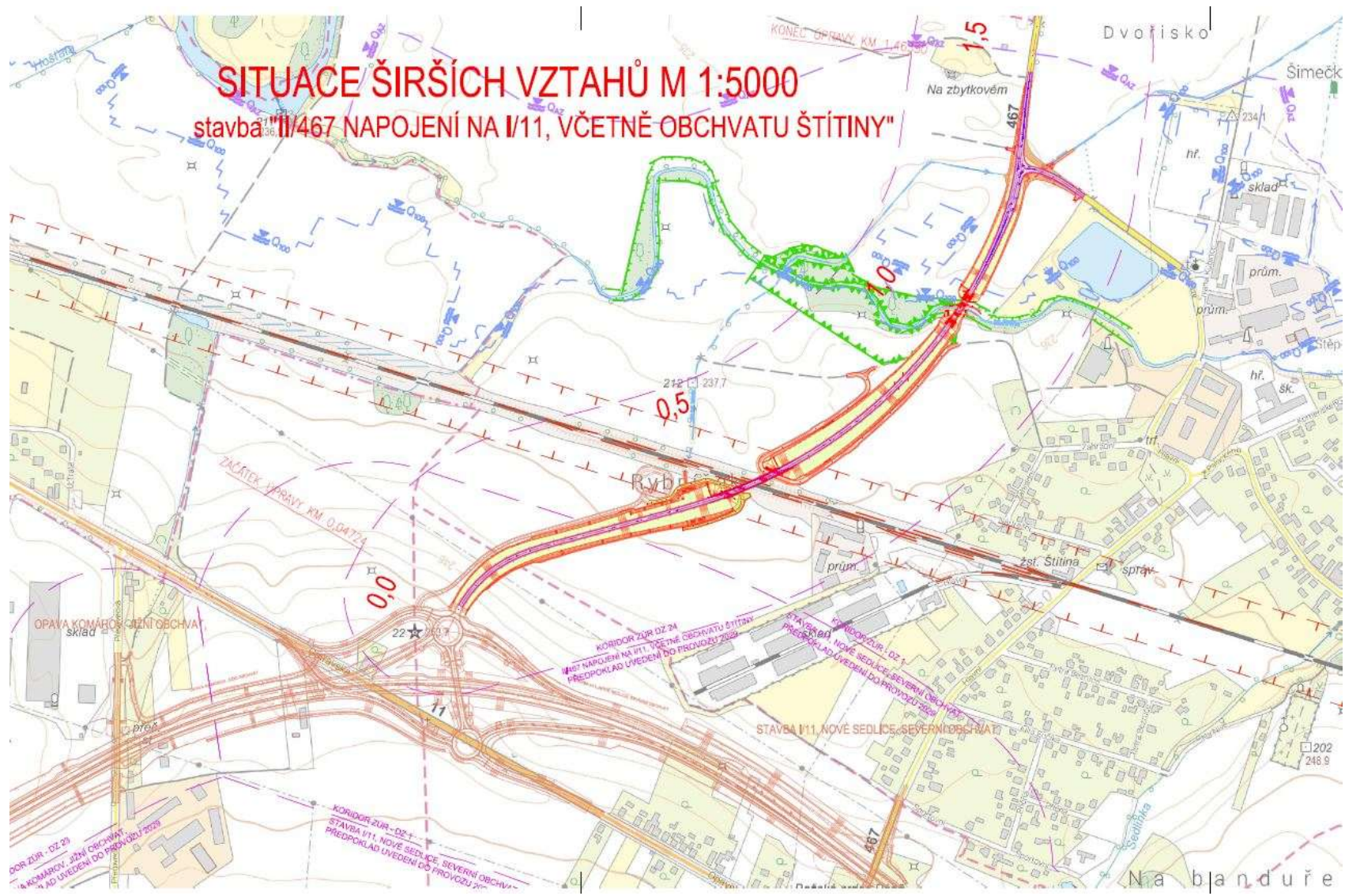
Územní rozhodnutí ze dne 06. 04. 2023, které nabylo právní moci dne 10. 05. 2023.

Vyhotovena projektová dokumentace pro stavební povolení (DSP).

V katastru nemovitostí zaznamenány geometrické plány pro výkupy pozemků. V roce 2025 byly ukončeny výkupy pozemků, byla podána žádost o povolení záměru.

Délka stavby (v km):	2,30
Předpokládané náklady (v tis. Kč včetně DPH):	1 311 777
Předpoklad zahájení realizace:	2028
Předpoklad zprovoznění:	2031

PŘELOŽKA SILNICE II/467, ŠTÍTINA

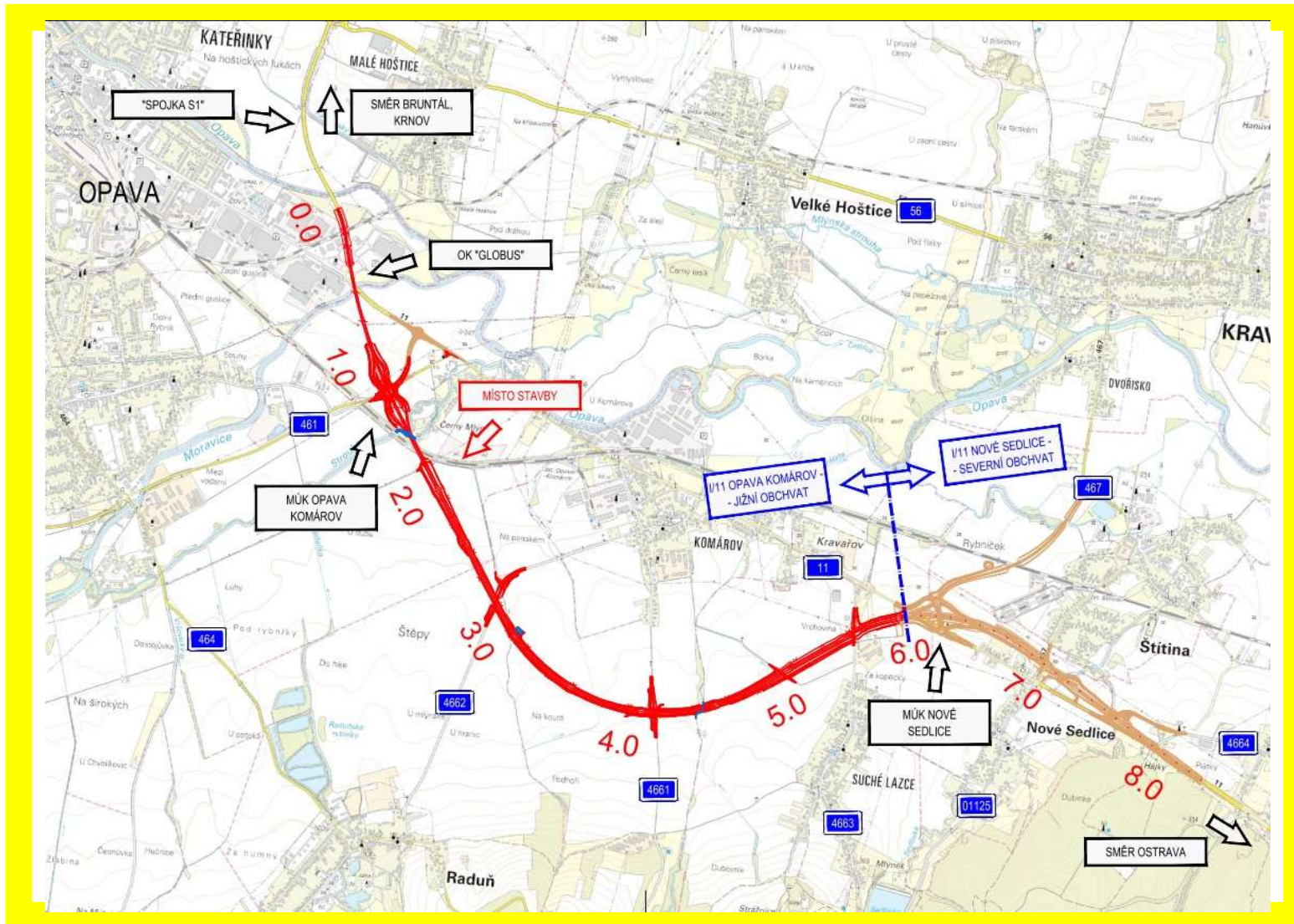


PŘELOŽKA SILNICE II/467, ŠTÍTINA

Aktuální stav:

- Probíhají projektové práce na DÚSP včetně BIM, zadavatel: Moravskoslezský kraj, smlouva o dílo uzavřena dne 01. 08. 2023.
- Předložený záměr není předmětem posuzování ve smyslu zákona o posuzování vlivů na životní prostředí (zákon č. 100/2001 Sb. – sdělení).
- Vydáno povolení záměru (2025), které nabylo právní moci dne 27. 09. 2025.

I/11 Opava Komárov, jižní obchvat





Suché Lazce

Suché Lazce

I/11 Opava Komárov – J obchvat

Komárov

Suché Lazce

Raduň

I/11 Opava Komárov, jižní obchvat

Aktuální stav:

Krajský úřad Moravskoslezského kraje, odbor krajský stavební úřad dne 23. 02. 2024 vydal územní rozhodnutí na předmětnou stavbu.

Územní rozhodnutí nabylo právní moci dne 23. 04. 2024.

Aktuálně probíhají výkupy pozemků.

Délka stavby (v km):	6,00
Předpokládané náklady (v tis. Kč včetně DPH):	3 120 217
Předpoklad zahájení realizace:	2028
Předpoklad zprovoznění:	2031

Propojení silnic I/11 a I/56, spojka S1 v Opavě



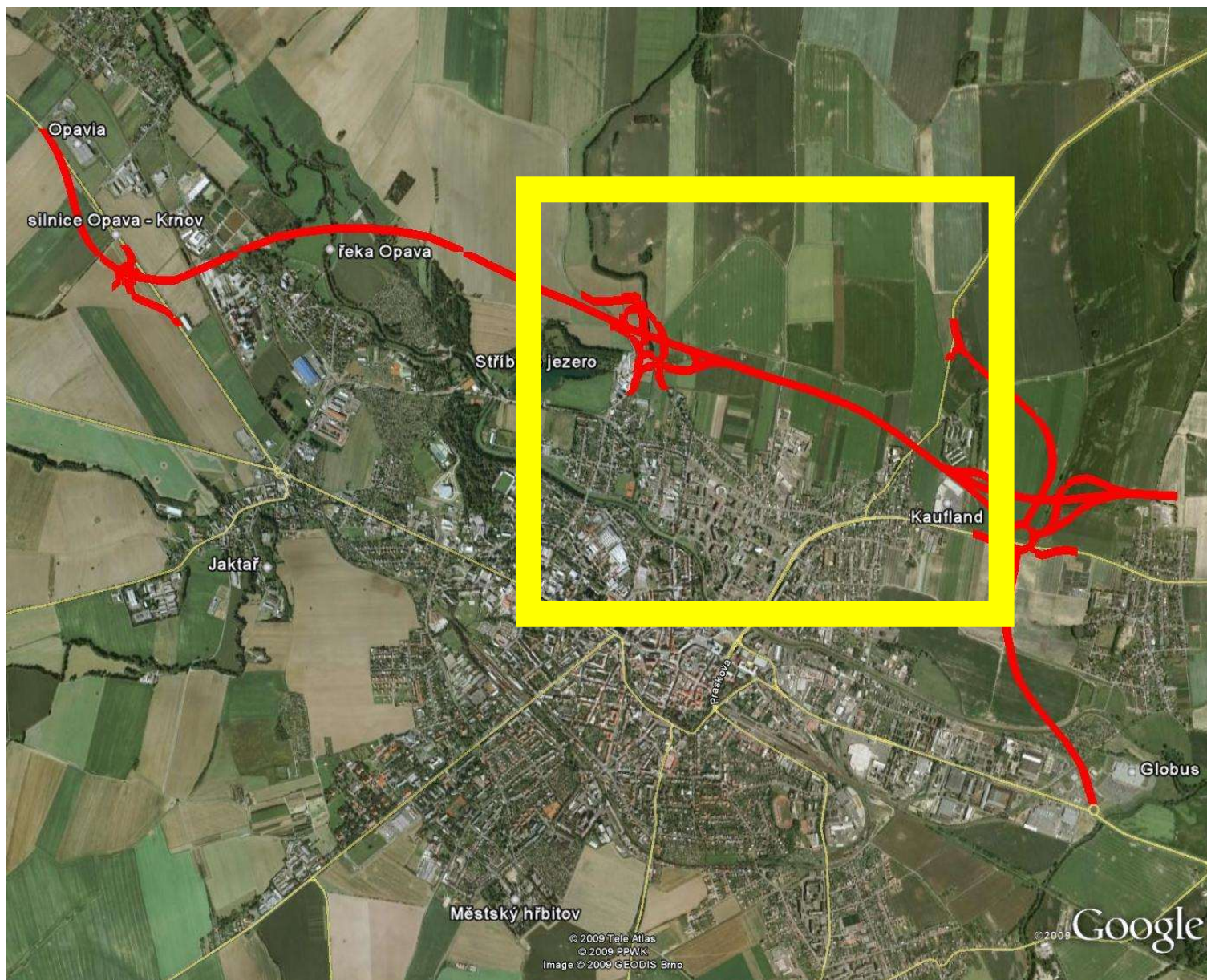
Operační program
Doprava



Propojení silnic I/11 a I/56, spojka S1 v Opavě

Stavba byla zprovozněna dne 15. 12. 2009.

I/11 Opava – severní obchvat, východní část



I/11 Opava – severní obchvat, východní část

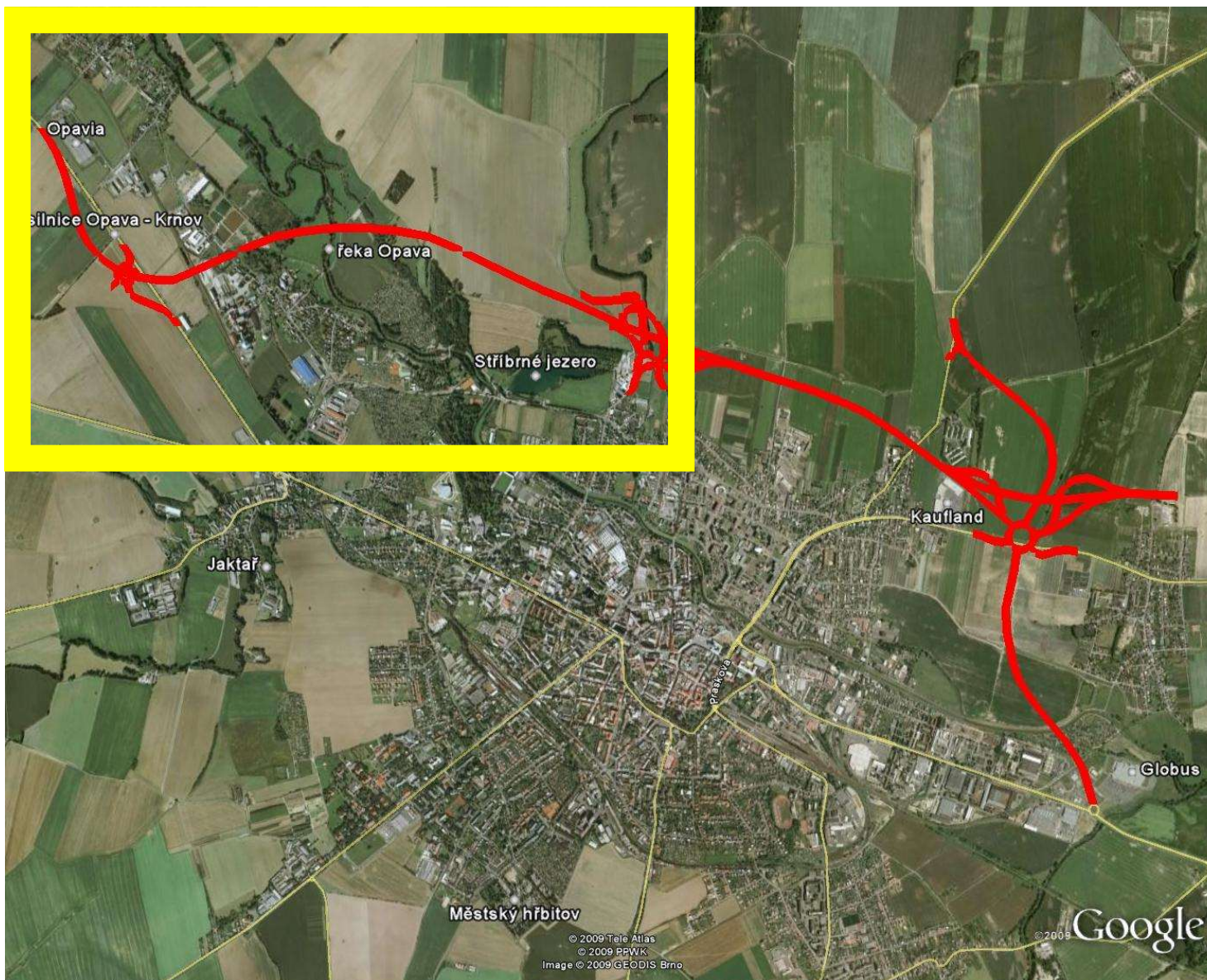
Aktuální stav:

Stavba zprovozněna v 10/2019.





I/11 Opava – severní obchvat, západní část



I/11 Opava – severní obchvat, západní část

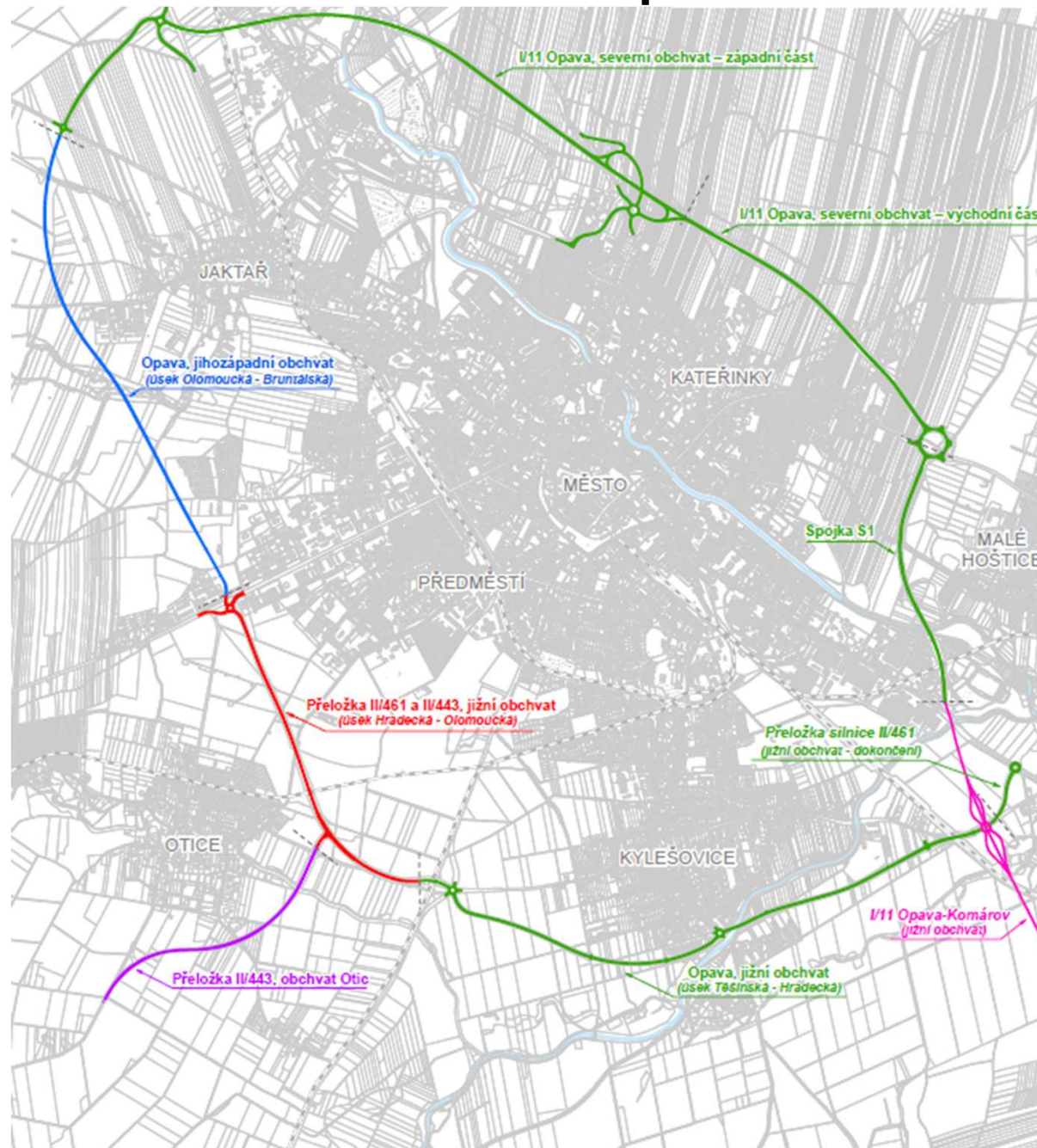
Aktuální stav:

Stavba byla zprovozněna v 09/2023.





Jižní obchvat v Opavě



Jižní obchvat v Opavě

Opava, jižní obchvat Těšínská – Hradecká

Tento úsek jižního obchvatu je od 08/2012 v provozu, v rámci uspořádání silniční sítě v Opavě bude uvedená komunikace převedena z MSK na ŘSD, s. p.

Opava, jižní obchvat-napojení na I/11

Tato stavba je v provozu od 06/2021.

I/46 Opava, jižní obchvat Hradecká – Olomoucká

Probíhá fyzická realizace stavby, předpoklad uvedení do provozu 11/2026.

I/57 Opava, jihozápadní obchvat, Olomoucká – Bruntálská

Zpracována dokumentace pro společné povolení stavby (DÚSP). Vyhotoveny znalecké posudky a GP. Byla podána žádost o vydání povolení záměru (11/2025).

Délka stavby (v km):	3,50
Předpokládané náklady (v tis. Kč včetně DPH):	918 743
Předpoklad zahájení realizace:	2027
Předpoklad zprovoznění:	2029

Jižní obchvat v Opavě

Přeložka silnice II/443 (obchvat Otice)

Moravskoslezský kraj předal zhotoviteli stavby staveniště.

Termín zahájení stavby: 03/2026.

Předpoklad ukončení stavby: 03/2028.

Cena díla dle smlouvy o dílo včetně DPH: 183 211 116,79 Kč

I/57 Skrochovice, obchvat



I/57 Skrochovice, obchvat

Aktuální stav:

Územní rozhodnutí ze dne 28. 06. 2023, které nabylo právní moci dne 01. 08. 2023.

Zpracována projektová dokumentace pro stavební povolení (DSP).

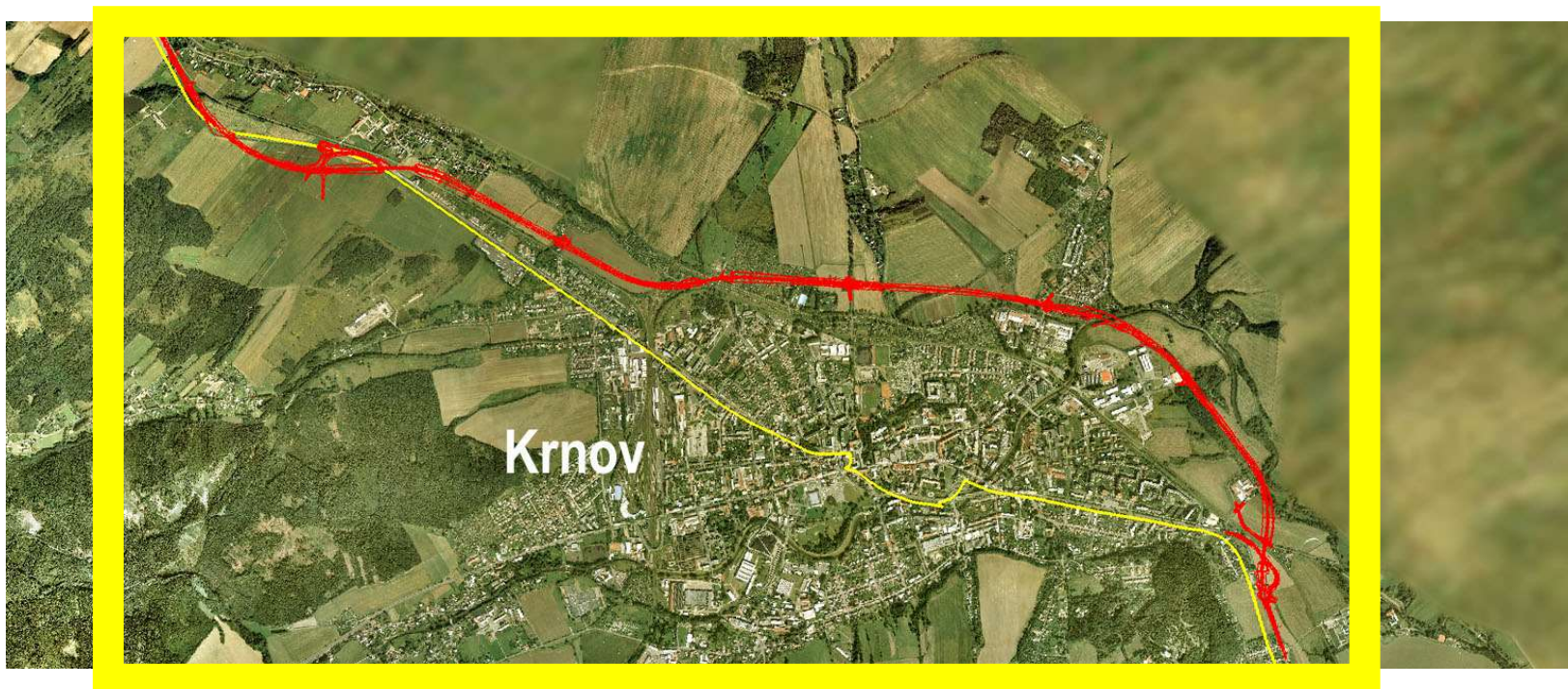
Geometrické plány pro výkupy pozemků zaznamenány do katastru nemovitostí, čeká se na vydání jednotného enviromentálního stanoviska (JES), v letošním roce bude podána žádost o povolení záměru.

Vizualizace stavby je k dispozici zde:

<https://www.youtube.com/watch?v=3wcQjjJtF4o>

Délka stavby (v km):	3,30
Předpokládané náklady (v tis. Kč včetně DPH):	658 299
Předpoklad zahájení realizace:	2028
Předpoklad zprovoznění:	2030

I/57 Krnov SV obchvat



I/57 Krnov SV obchvat

Aktuální stav:

Stavba byla zprovozněna v 09/2021.





I/45 Krnov – západní obchvat



I/45 Krnov – západní obchvat

Aktuální stav:

Dokončeny výkupy pozemků, vydáno povolení záměru včetně mezitímního rozhodnutí, právní moc mezitímního rozhodnutí: 25. 02. 2026; právní moc povolení záměru: 28. 03. 2026.

Délka stavby (v km):	3,40
Předpokládané náklady (v tis. Kč včetně DPH):	1 329 757
Předpoklad zahájení realizace:	2027
Předpoklad zprovoznění:	2029

I/45 Krnov – hraniční přechod



I/45 Krnov – hraniční přechod

Aktuální stav:

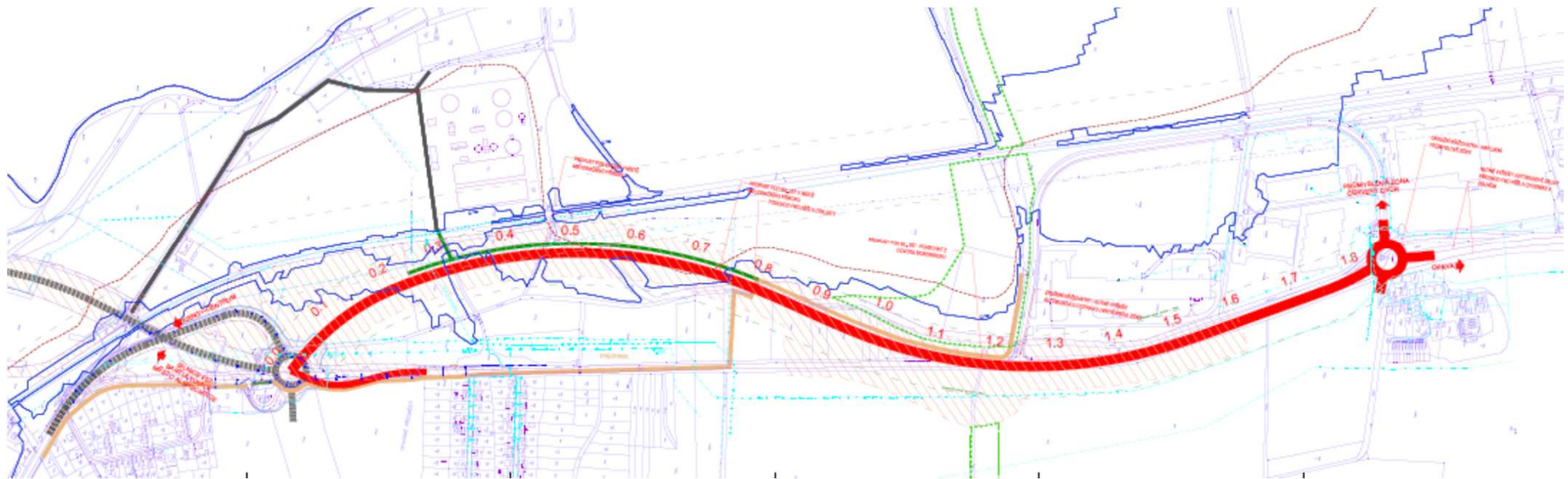
Dne 25. 02. 2025 nabylo právní moci společné povolení.

V katastru nemovitostí zaznamenány geometrické plány pro výkup pozemků.

Dokončení majetkoprávní přípravy lze očekávat v druhé polovině roku 2026.

Délka stavby (v km):	1,70
Předpokládané náklady (v tis. Kč včetně DPH):	242 632
Předpoklad zahájení realizace:	2028
Předpoklad zprovoznění:	2029

I/57 Krnov – Petrův Důl - obchvat



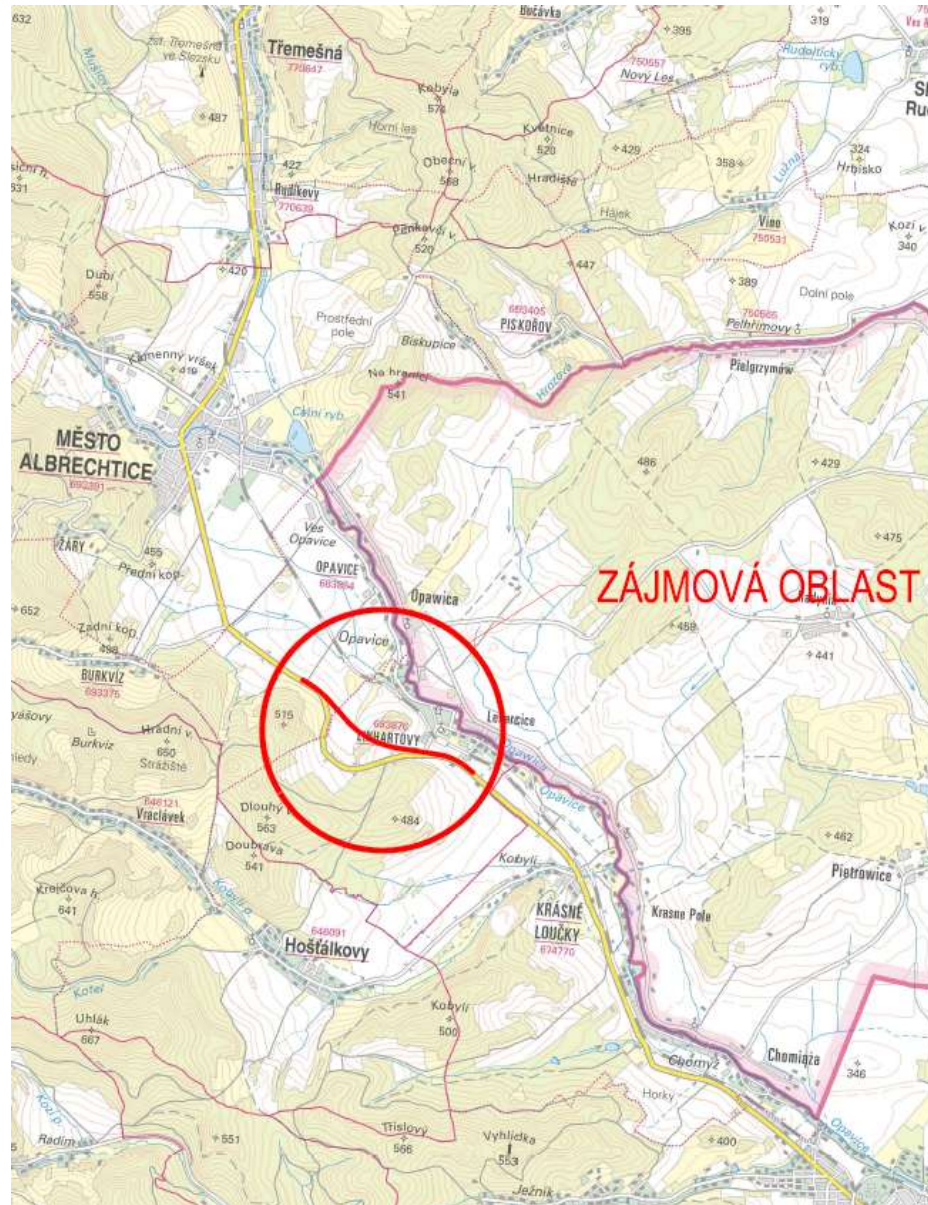
I/57 Krnov – Petrův Důl - obchvat

Aktuální stav:

Stavba je ekonomicky rentabilní. Město Krnov předalo uvedenou dokumentaci ŘSD, s. p. s žádostí o její předložení Centrální komisi MĎ ČR. Probíhá vypořádání připomínek k předloženému záměru projektu.

Bylo spolufinancováno z rozpočtu Sdružení.

I/57 Linhartovy



I/57 Linhartovy

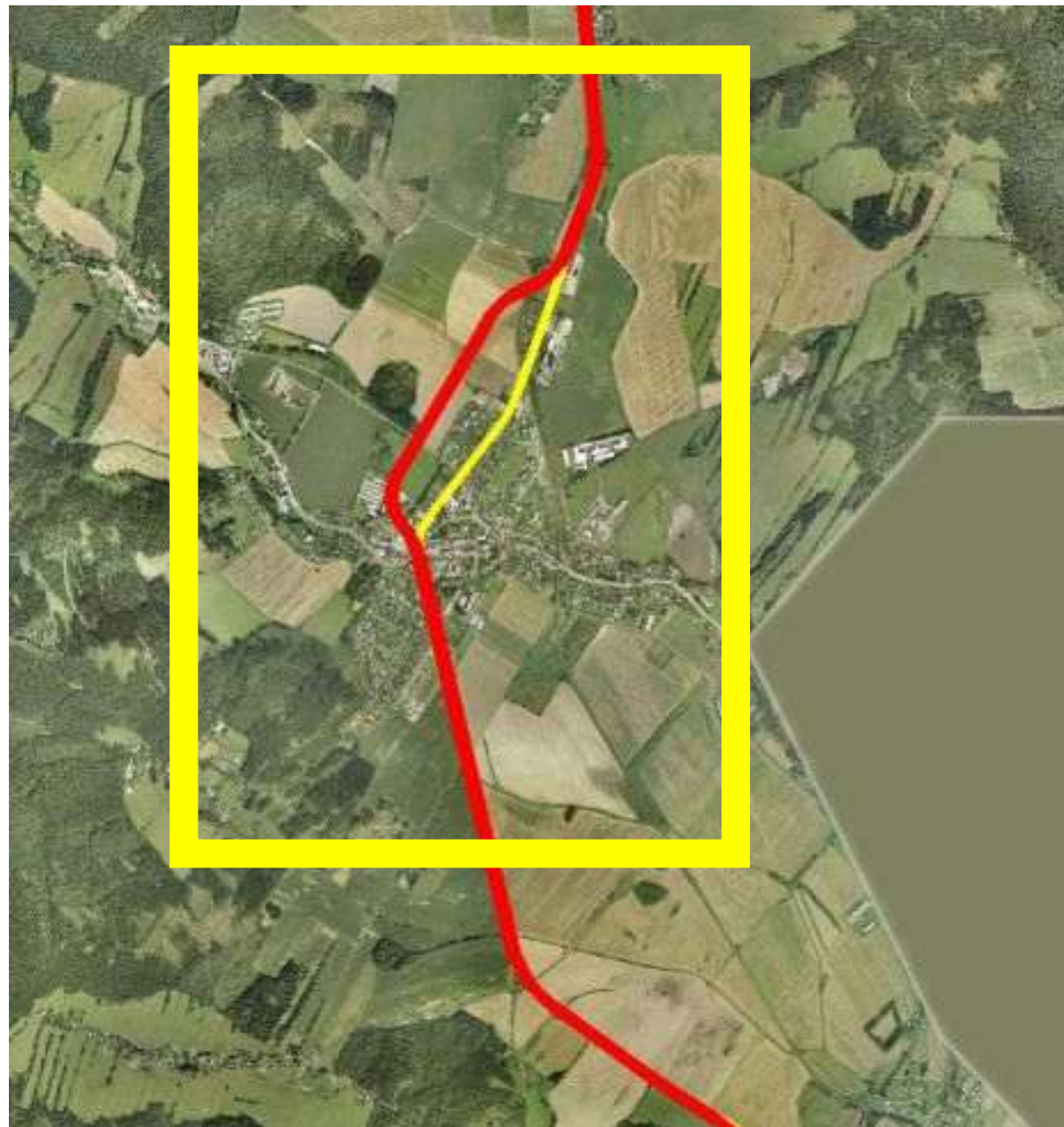
Aktuální stav:

Pravomocné stavební povolení (prodlouženo), vykoupeny všechny pozemky.

Realizace stavby bude zahájena v první polovině roku 2026.

Délka stavby (v km):	1,90
Předpokládané náklady (v tis. Kč včetně DPH):	236 969
Předpoklad zahájení realizace:	2026
Předpoklad zprovoznění:	2028

Silnice I/57 Obchvat Města Albrechtice



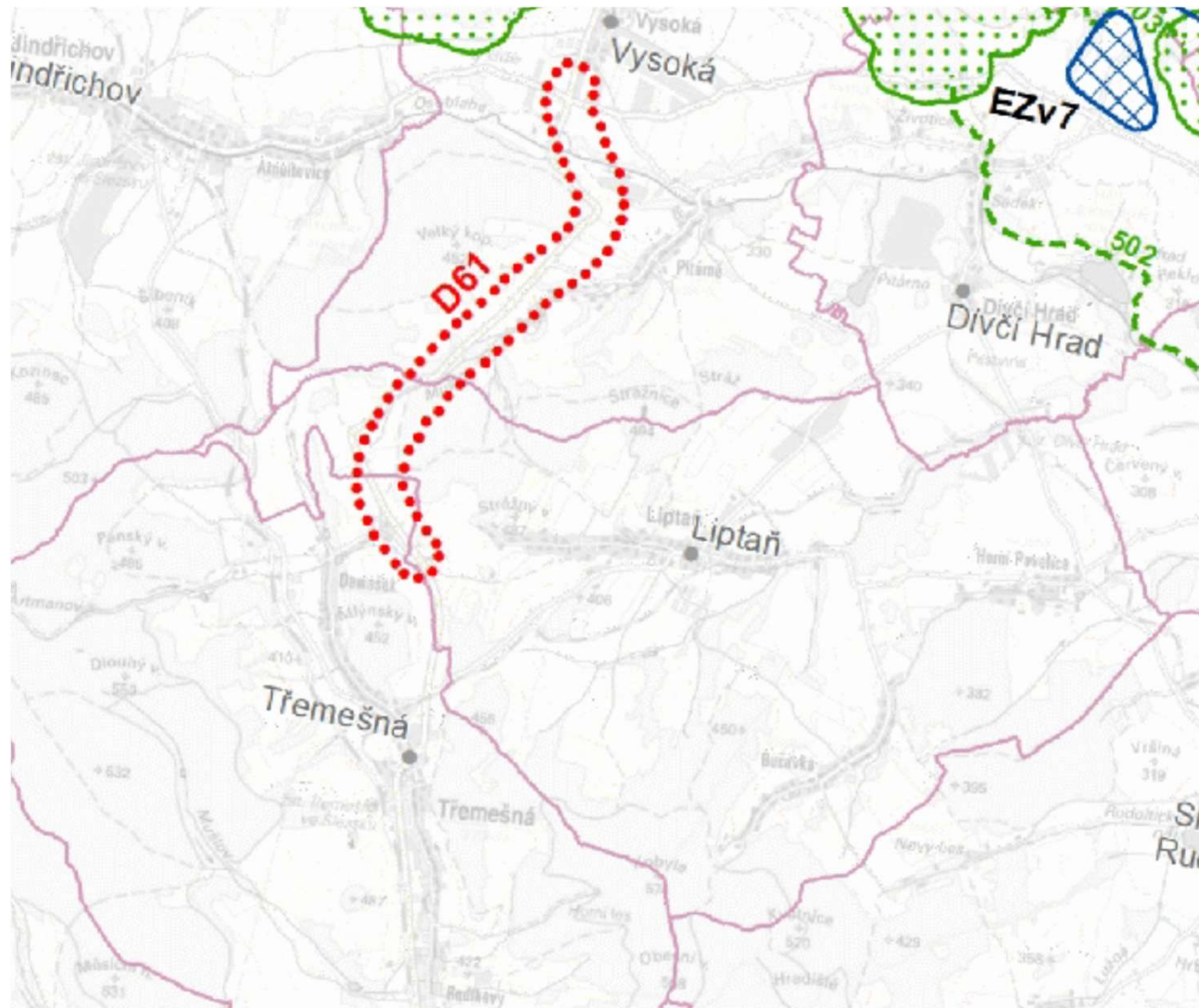
Silnice I/57 Obchvat Města Albrechtice

Aktuální stav:

Vzhledem k významnosti silnice I/57 bude, pravděpodobně aktualizován Záměr projekt včetně HDM-4 (zatím pozastaveno).

Zatím není finálně vyřešena problematika křižovatky silnic I/57 a II/453 ve směru na Jeseník.

Přeložky silnice I/57 - obce Damašek a Pitárné

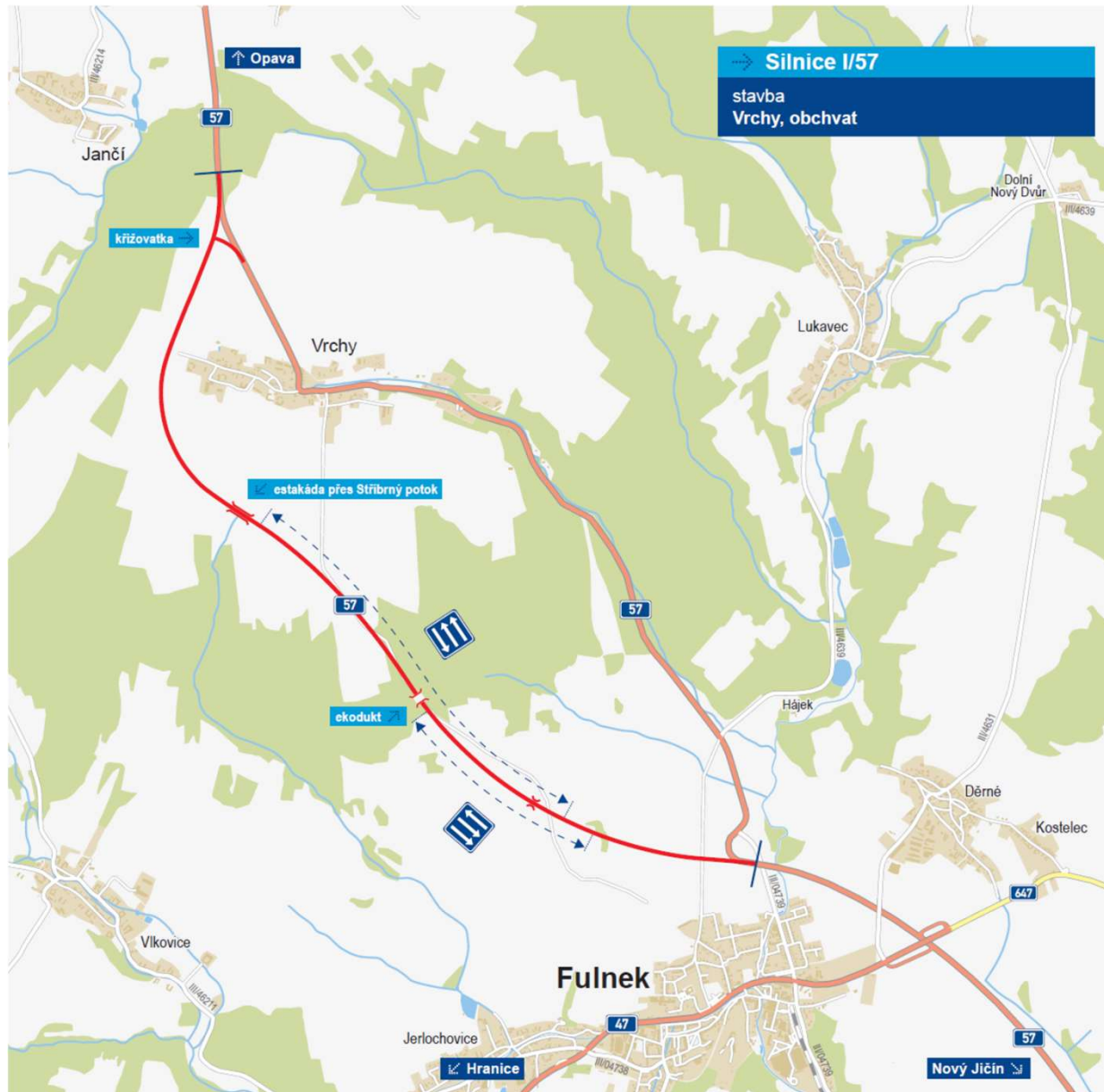


Přeložky silnice I/57 - obce Damašek a Pitárné

Aktuální stav:

Sdružení vede debatu o zadání aktualizace již zpracované technické studie, HDM-4 a záměr projektu, případně EIA.

I/57 Vrchy, obchvat



I/57 Vrchy, obchvat

Aktuální stav:

Zpracována dokumentace EIA, řízení vedení Krajský úřad Moravskoslezského kraje. Předpoklad vydání stanoviska EIA se očekává v průběhu roku 2026 (předpoklad bez veřejného projednání).

I/45 Nové Heřminovy – Zátor I. etapa (a II. etapa)



I/45 Nové Heřminovy – Zátor I. etapa (a II. etapa)

Aktuální stav:

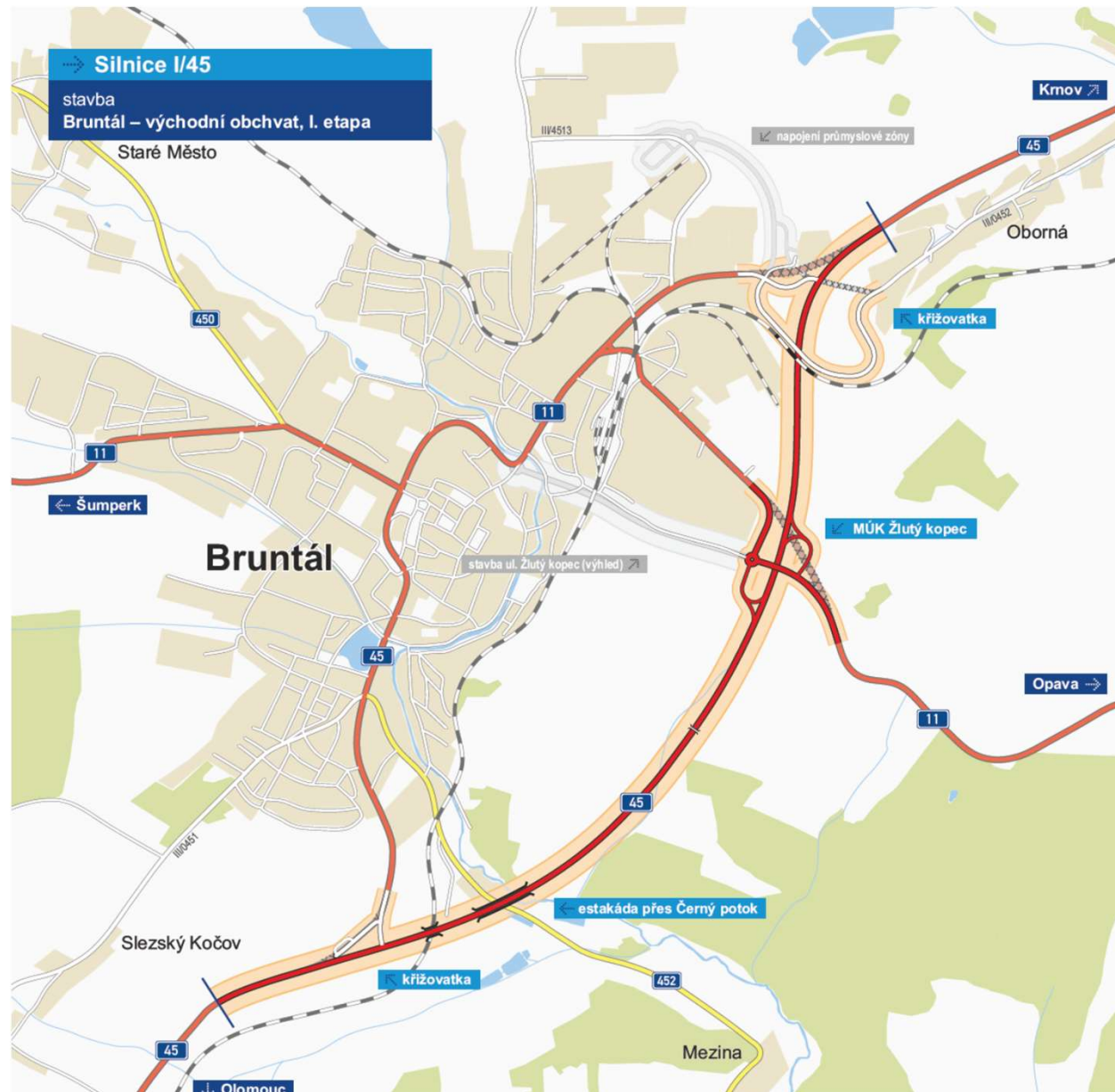
Vydáno územní rozhodnutí (2024), v 03/2026 vyrozumění o zahájení řízení o povolení záměru. ŘSD s. p. připravuje soutěž na zhotovitele stavby.

Na uvedenou stavbu **navazuje II. etapa tohoto záměru**, která byla Centrální komisí MD ČR zamítnuta (04/2022).

Sdružení po dohodě s MD ČR a Obcí Nové Heřminovy financuje aktualizaci technické studie, záměru projektu a HDM-4 včetně modelu dopravy (jedná se o finanční dotaci Sdružení pro ŘSD s. p.)

Dílo se aktuálně zpracovává.

I/45 Bruntál – východní obchvat, I. etapa



I/45 Bruntál – východní obchvat, I. etapa

Aktuální stav:

Probíhá realizace stavby, předpoklad zprovoznění dle smlouvy o dílo: 02/2027.

Na předmětnou stavbu by měl **navazovat severní obchvat města (I/11 Bruntál, severní obchvat)**.

V roce 2025 byl zpracován model dopravy a aktualizace vyhledávací studie (bez HDM-4), ve které došlo ve srovnatelné cenové úrovni ke snížení nákladů o více než 59 %).

V 09/2025 zařazeno na Centrální komisi MD ČR, která neschválila zařazení této stavby do přípravy, a to z hlediska dopravních intenzit a finančních prostředků v rozpočtu.

Bylo dohodnuto, že výše uvedené podklady včetně HDM-4 budou zpracovány po zprovoznění východního obchvatu města. Zároveň probíhají práce na stabilizaci uvedené stavby v ZÚR MSK.

Děkuji za Vaši pozornost.

**28. Valná hromada Sdružení pro výstavbu komunikace I/11-I/57
OPAVA, 20. 04. 2026**