

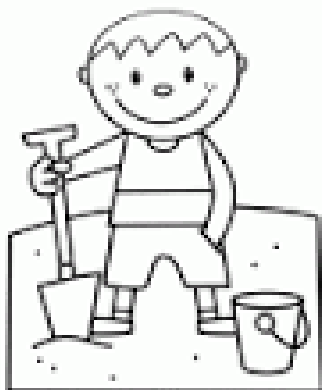
Zdroj: www.i-creative.cz

i-creative.cz

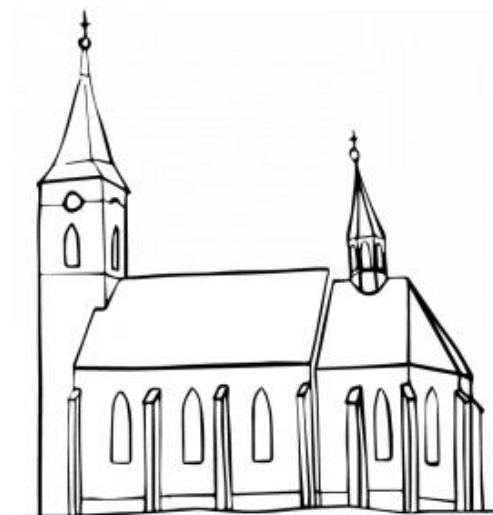
PUTOVÁNÍ HLUČÍNSKEM ZA SAKRÁLNÍMI STAVBAMI A DĚTSKÝMI HŘIŠTI

Pravidla a pracovní sešity pro děti

- ✓ SPORTUJ
- ✓ POZNÁVEJ
- ✓ HRAJ SI
- ✓ HODNOŤ
- ✓ VYHRAJ



Zdroj: www.omalovanky.biz



Zdroj: www.malypablo.cz

Vítáme Vás při putování Hlučínskem.

Jde o první ročník, kde se zaměřujeme na sakrální stavby (kostely, kaple) a dětská hřiště.

- Poznávejte hravou formou se svými ratolestmi Hlučínsko a vyhrajte.
- Celkově 5 tras. Čím více absolvovaných tras, tím větší šance na výhru.
- Absolvovaná trasa musí být v pracovním sešitě splněna (není podmínkou zdolat trasu najednou v jednom dni).

- Každá trasa má 4 úkoly:

1. barevně přiřadíte k obcím jednotlivé kostely a kaple,
2. navštívíte hřiště v každé obci a ohodnotíte.

😊😊😊😊 = perfektní!

😊😊😊 = líbilo

😊😊 = průměrné

😊 = nelíbilo

3. Vyfoťte se u každé sakrální stavby a na hřištích a fotky pošlete na e-mail: putovanihlučinskem@centrum.cz (zasláním fotografie souhlasíte s uveřejněním fotek na webových stránkách a na facebooku).

Všechna hřiště by měla být veřejně dostupná (pokud bude nějaké zavřeno, budeme rádi, když nám to sdělíte a bude stačit zaslat alespoň foto hřiště).

4. Vypracované pracovní sešity nám zašlete na adresu:

○ Sdružení obcí Hlučínska, Hlučínská 3, 747 23 Bolatice.

- Poznámkový blok a náčrtník není povinný.
- Každý soutěžící se účastní soutěže na vlastní nebezpečí! Za děti zodpovídají jejich zákonní zástupci!

DESATERO BEZPEČNÉ JÍZDY NA KOLE

webový zdroj: ochranaobyvatel.cz

- Jezděte co nejvíce u pravého okraje silnice a stále sledujte pozorně provoz okolo sebe.
- Při každé změně směru jízdy dejte včas a zřetelně znamení paží. Před vybočením doleva se nezapomeňte ohlédnout.
- Nikdy nejezděte dva vedle sebe ani dva na jednom jízdním kole. Nevozte předměty, které by mohly někoho zranit.
- Své úmysly dávejte najevo včas a tak, aby je ostatní řidiči i chodci jednoznačně pochopili.
- Buďte ohleduplní k ostatním účastníkům provozu. Nezdržujte provoz zbytečně pomalou jízdou a nepřekážejte ostatním řidičům.
- Tam, kde je hustý provoz, sestupte raději z kola a ved'te jej po chodníku.
- Na „zebře“ i při odbočování vpravo nebo vlevo dejte přednost přecházejícím chodcům.
- Respektujte pokyny policistů, světelných signálů a dopravních značek.
- Při jízdě si chraňte hlavu před zraněním cyklistickou přílbou (povinnost ze zákona pro osoby mladší 18 let).
- Pravidelně ošetřujte své jízdní kolo včetně jeho výbavy. Silniční zákon v úvodních ustanoveních vymezuje za účastníka silničního provozu cyklistu. Jízdní kolo pak jako nemotorové vozidlo s povinnostmi stanovenými zákonem.

TAKTICKÉ CHOVÁNÍ NA TÚŘE

Neuman (2000)

- Časné ranní vstávání – získáte časovou rezervu pro nenadálé události.
- Rosa a mokro v travnatém terénu zvyšují nebezpečí.
- Pozor na mokrou a znečištěnou podrážku obuvi.
- Problematické jsou přechody potoků, nebezpečí mokrých kamenů – lze použít větví, klád nebo lan, poslední možnost je projít potok bosý.
- Chůze v oblečení pouze do půl těla je při svitu slunce nebezpečná – hrozí spálení.
- Při výstupu s batohem dochází k pocení, v propocené oděvu vzniká nebezpečí nachlazení, hlavně při odpočinku na vyhlídkových místech.
- Dochází ke ztrátě tekutin, proto se má často pít.

PRACOVNÍ LIST K TRASE Č. 1



Rohov → Sudice → Třebom → Hněvošice → Kobeřice → Strahovice → Rohov

Délka trasy: 31.7 km

Čas trasy: 01:55:38

Stoupání: 362 m

Klesání: 362 m

Minimální nadm. výška: 209 m

Maximální nadm. výška: 289 m

Počáteční nadm. výška: 243 m

Koncová nadm. výška: 243 m

VYPRACOVAL/A

.....

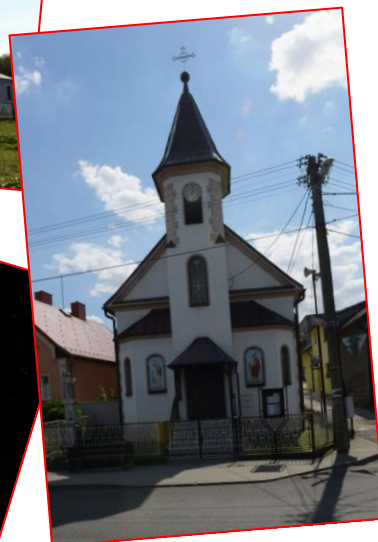
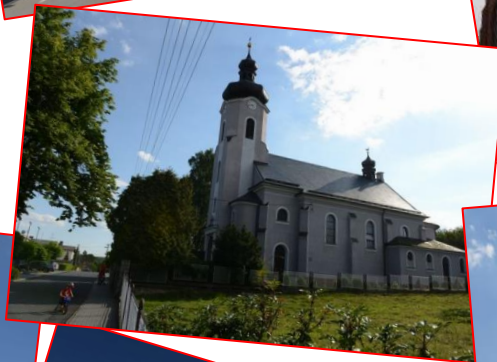
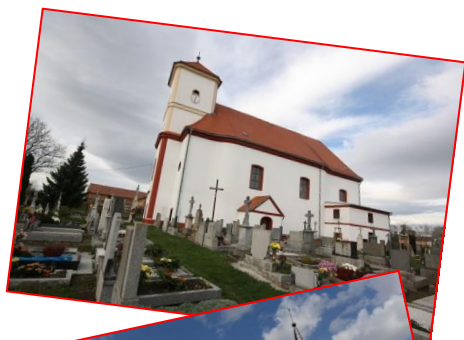
KONTAKT (E-MAIL, TELEFON, ADRESA)

.....

➤ ÚKOL Č. 1

- Pod názvy obcí najdeš obrázky, zvládneš správně určit k jaké obci kostel či kaple patří? Nad každý obrázek namaluj tečku podle daných barev obcí.

- ✓ **ROHOV** Kaple sv. Petra a Pavla (50.0147111N, 18.0731639E)
- ✓ **SUDICE** Chrám sv. Jana Křtitele (50.033619N, 18.067491E)
Evangelický kostel (50.0337628N, 18.0717181E)
- ✓ **TŘEBOM** Kostel sv. Jiří (50.0477375N, 18.0268497E)
- ✓ **HNĚVOŠICE** Kostel Sv. Petra a Pavla (50.0056250N, 18.0099861E)
Kostel Krista - Dobrého pastýře (50.0048583N, 18.0123250E)
- ✓ **KOBEŘICE** Kostel Nanebevzetí Panny Marie (49.9855639N, 18.0515875E)
- ✓ **STRAHOVICE** Kostel sv. Augustina (50.0024917N, 18.0871833E)
Kaple Panny Marie Schönstattské (50.0017381N, 18.0896692E)



➤ ÚKOL Č. 2

- Jak hodnotíš dětská hřiště po trase č. 1? Co se ti tam nejvíce líbilo?Nakresli, napiš ☺.
-

ROHOV (50.0163056N, 18.0782222E)



SUDICE (50.0327667N, 18.0675061E)



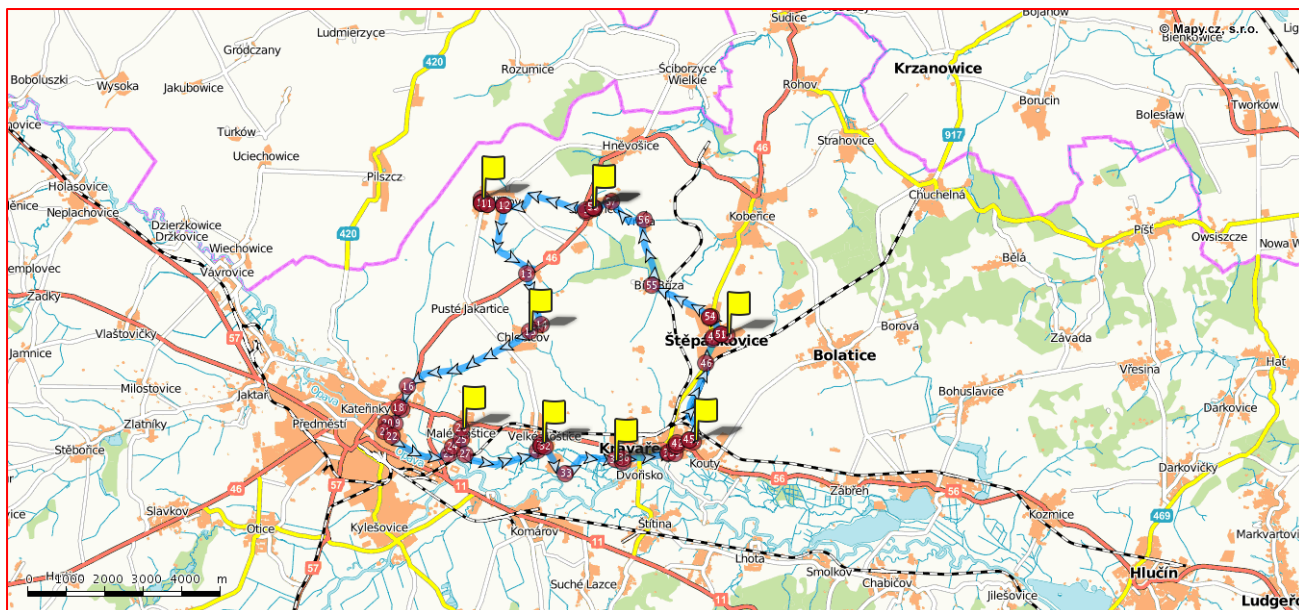
TŘEBOM (50.0453903N, 18.0249136E)



HNĚVOŠICE (50.0036708N, 18.0111086E)**KOBĚŘICE (49.9838631N, 18.0518978E)****STRAHOVICE (50.0010028N, 18.0897028E)**

..... Gratuluji, trasu č. 1 máš za sebou!
..... Jedeme na další?

PRACOVNÍ LIST K TRASE Č. 2



**Služovice → Štěpánkovice → Kravaře → Velké Hoštice → Malé Hoštice
→ Chlebičov → Oldřišov → Služovice**

Délka trasy: 33.7 km

Čas trasy: 01:55:29

Stoupání: 292 m

Klesání: 292 m

Minimální nadm. výška: 235 m

Maximální nadm. výška: 299 m

Počáteční nadm. výška: 283 m

Koncová nadm. výška: 283 m

VYPRACOVAL/A

.....

KONTAKT (E-MAIL, TELEFON, ADRESA)

.....

➤ ÚKOL Č. 1

- Pod názvy obcí najdeš obrázky, zvládneš správně určit k jaké obci kostel či kaple patří? Nad každý obrázek namaluj tečku podle daných barev obcí.

- ✓ **SLUŽOVICE** Kaple Nanebevzetí Panny Marie (49.9887189N, 17.9961789E)
- ✓ **ŠTĚPÁNKOVICE** Kostel sv. Kateřiny (49.9591831N, 18.0361069E)
- ✓ **KRAVAŘE** Kostel sv. Bartoloměje (49.9326411N, 18.0041436E)
Kostel sv. Mikuláše (49.9313567N, 18.0310456E)
- ✓ **VELKÉ HOŠTICE** Kostel sv. Jana Křtitele (49.9339464N, 17.9735014E)
- ✓ **MALÉ HOŠTICE** Kaple Panny Marie Lurdské (49.9376111N, 17.9437500E)
- ✓ **CHLEBIČOV** Kaple Panny Marie Růžencové (49.9595389N, 17.9692917E)
- ✓ **OLDŘIŠOV** Kostel Narození Panny Marie (49.9927819N, 17.9658469E)



➤ ÚKOL Č. 2

- Jak hodnotíš dětská hřiště po trase č. 2? Co se ti tam nejvíce líbilo?Nakresli, napiš ☺.

SLUŽOVICE (49.9894139N, 17.9950917E)



ŠTĚPÁNKOVICE (49.9541908N, 18.0338364E)



KRAVAŘE (49.9325619N, 18.0301789E)



VELKÉ HOŠTICE (49.9330319N, 17.9726400E)

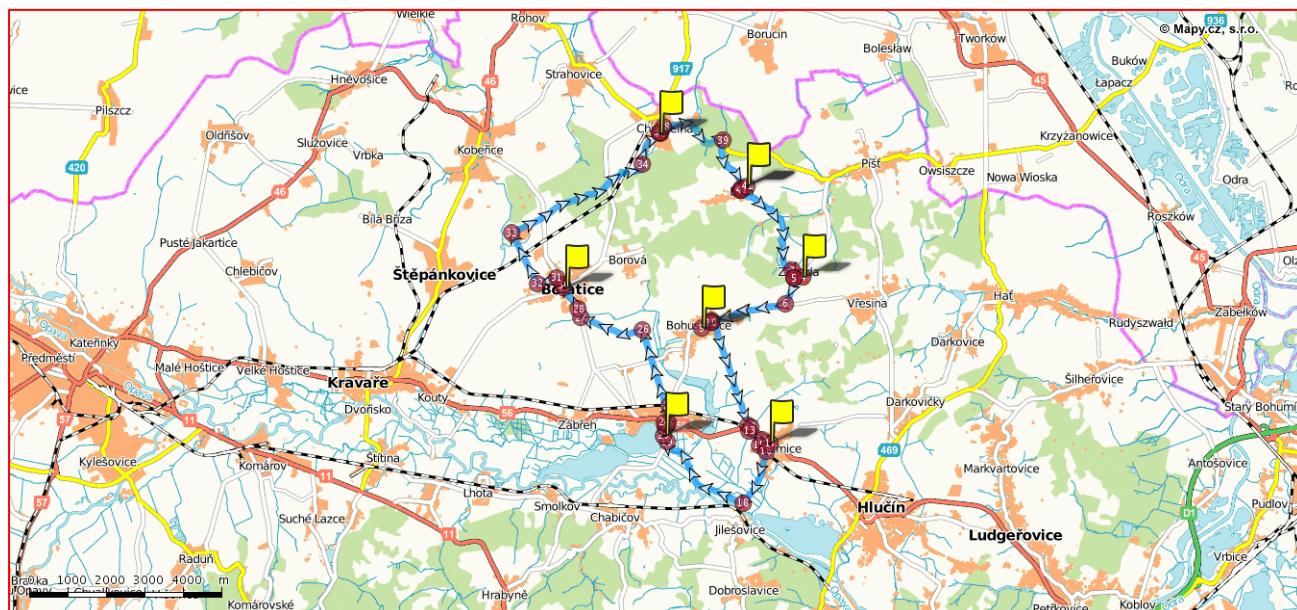


MALÉ HOŠTICE (49.9368311N, 17.9476889E)**CHLEBIČOV** (49.9610772N, 17.9651953E)**OLDŘIŠOV** (49.9914817N, 17.9648364E)

..... Gratuluji, trasu č. 2 máš za sebou!

..... Jedeme na další?

PRACOVNÍ LIST K TRASE Č. 3



**Bělá → Závada → Bohuslavice → Kozmice → Dolní Benešov → Bolatice
→ Chuchelná → Bělá**

Délka trasy: 32.9 km

Čas trasy: 01:56:00

Stoupání: 374 m

Klesání: 374 m

Minimální nadm. výška: 214 m

Maximální nadm. výška: 320 m

Počáteční nadm. výška: 252 m

Koncová nadm. výška: 252 m

VYPRACOVAL/A

.....

KONTAKT (E-MAIL, TELEFON, ADRESA)

.....

➤ ÚKOL Č. 1

- Pod názvy obcí najdeš obrázky, zvládneš správně určit k jaké obci kostel či kaple patří? Nad každý obrázek namaluj tečku podle daných barev obcí.

- ✓ **BĚLÁ** Kostel sv. Jana Křtitele (49.9734881N, 18.1498131E)
- ✓ **ZÁVADA** Kaple sv. Urbana (49.9541289N, 18.1637181E)
- ✓ **BOHUSLAVICE** Kostel Nejsvětější Trojice (49.9423269N, 18.1279461E)
- ✓ **KOZMICE** Kostel sv. Floriána (49.9124039N, 18.1547769E)
- ✓ **DOLNÍ BENEŠOV** Kostel sv. Martina (49.9190061N, 18.1138561E)
- ✓ **BOLATICE** Kostel sv. Stanislava (49.9523050N, 18.0847850E)
- ✓ **CHUCHELNÁ** Kostel Povýšení svatého Kříže (49.9875131N, 18.1179989E)



➤ ÚKOL Č. 2

- Jak hodnotíš dětská hřiště po trase č. 3? Co se ti tam nejvíce líbilo?Nakresli, napiš ☺.
-

BĚLÁ (49.9717769N, 18.1486489E)



ZÁVADA (49.9521331N, 18.1661989E)

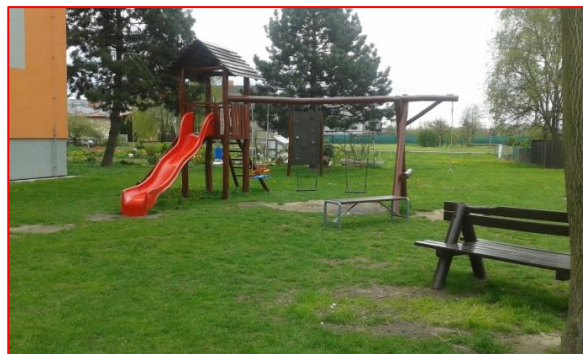


BOHUSLAVICE (49.9413619N, 18.1300669E)



KOZMICE (49.9127061N, 18.1542781E)

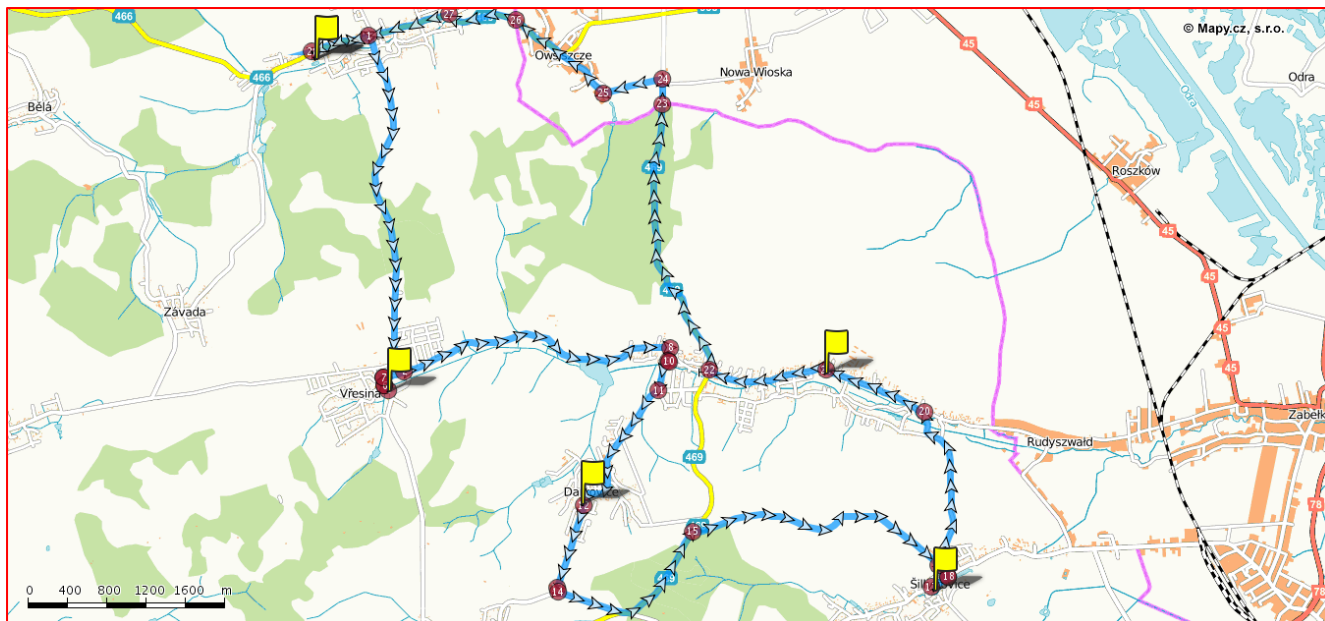


DOLNÍ BENEŠOV (49.921161N, 18.114584E)**BOLATICE (49.9534650N, 18.0776289E)****CHUCHELNÁ (49.9877981N, 18.1194650E)**

..... Gratuluji, trasu č. 3 máš za sebou!

..... Jedeme na další?

PRACOVNÍ LIST K TRASE Č. 4



Píšť → Vřesina → Darkovice → Šilheřovice → Hať → Píšť

Délka trasy: 27.3 km

Čas trasy: 01:33:01

Stoupání: 397 m

Klesání: 397 m

Minimální nadm. výška: 205 m

Maximální nadm. výška: 291 m

Počáteční nadm. výška: 223 m

Koncová nadm. výška: 223 m

VYPRACOVAL/A

.....

KONTAKT (E-MAIL, TELEFON, ADRESA)

.....

➤ ÚKOL Č. 1

- Pod názvy obcí najdeš obrázky, zvládneš správně určit k jaké obci kostel či kaple patří? Nad každý obrázek namaluj tečku podle daných barev obcí.

✓ **PÍŠŤ**

Kostel sv. Vavřince (49.9784189N, 18.1943189E)

✓ **VŘESINA**

Kostel sv. Viléma Aquitánského (49.9458539N, 18.1900100E)

✓ **DARKOVICE**

Kostel sv. Hedviky (49.9404711N, 18.2249619E)

✓ **ŠILHEŘOVICE**

Kostel Nanebevzetí Panny Marie (49.9274989N, 18.2713631E)

✓ **HAŤ**

Kostel sv. Matouše (49.9481550N, 18.2369681E)



➤ ÚKOL Č. 2

- Jak hodnotíš dětská hřiště po trase č. 4? Co se ti tam nejvíce líbilo?Nakresli, napiš ☺.

PÍŠŤ (49.9771956N, 18.1901806E)



VŘESINA (49.9461081N, 18.1933081E)



DARKOVICE (49.9387761N, 18.2238675E)



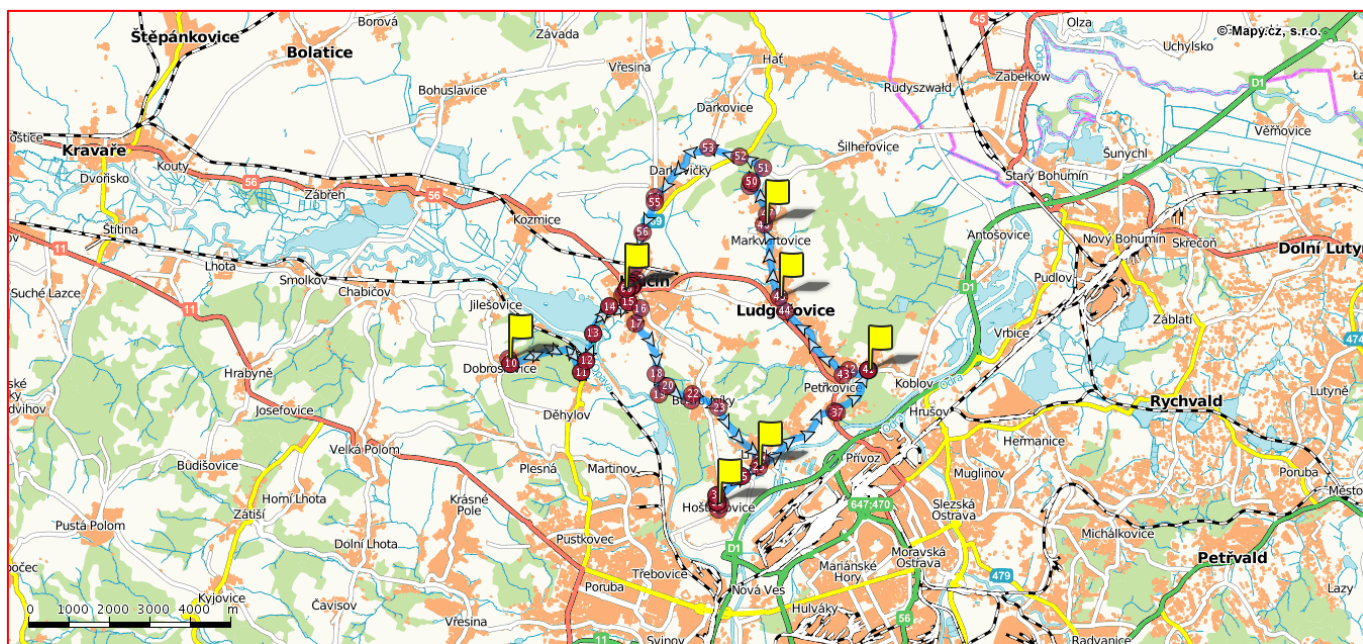
ŠILHEŘOVICE (49.9289839N, 18.2723969E)

HAŤ (49.9433842N, 18.2367839E)

..... Gratuluji, trasu č. 4 máš za sebou!

.....Jedeme na další?

PRACOVNÍ LIST K TRASE Č. 5



**Hlučín → Markvartovice → Ludgeřovice → Ostrava Petřkovice
→ Ostrava Lhotka → Ostrava Hošťálkovice → Dobroslavice → Hlučín**

Délka trasy: 36.8 km

Čas trasy: 02:07:13

Stoupání: 613 m

Klesání: 613 m

Minimální nadm. výška: 208 m

Maximální nadm. výška: 323 m

Počáteční nadm. výška: 234 m

Koncová nadm. výška: 234 m

VYPRACOVAL/A

.....

KONTAKT (E-MAIL, TELEFON, ADRESA)

.....

➤ ÚKOL Č. 1

- Pod názvy obcí najdeš obrázky, zvládneš správně určit k jaké obci kostel či kaple patří? Nad každý obrázek namaluj tečku podle daných barev obcí.

- ✓ **HLUČÍN** Kostel sv. Jana Křtitele (49.8959669N, 18.1858711E)
Kostel sv. Markéty (49.8969781N, 18.1920211E)
- ✓ **MARKVARTOVICE** Kaple Nejsvětější Trojice (49.9165961N, 18.2334081E)
- ✓ **LUDGEŘOVICE** Chrám sv. Mikuláše (49.8909611N, 18.2391819E)
- ✓ **OSTRAVA - PETŘKOVICE** Kaple Nanebevzetí Panny Marie (49.8717639N, 18.2589781E)
- ✓ **OSTRAVA - LHOTKA** Kaple sv. Urbana (49.8568669N, 18.2296839E)
- ✓ **OSTRAVA - HOŠŤÁLKOVICE** Kostel Všech svatých (49.8478039N, 18.2138819E)
- ✓ **DOBROSLAVICE** Kaple sv. Jana Nepomuckého (49.8805919N, 18.1404381E)



➤ ÚKOL Č. 2

- Jak hodnotíš dětská hřiště po trase č. 5? Co se ti tam nejvíce líbilo?Nakresli, napiš ☺.

HLUČÍN (49.8936111N, 18.1944722E)



MARKVARTOVICE (49.9080469N, 18.2314775E)



LUDGEŘOVICE (49.8843039N, 18.2231550E)



OSTRAVA - PETŘKOVICE (49.8747589N, 18.2592331E)



OSTRAVA - LHOTKA (49.8550531N, 18.2278650E)



OSTRAVA - HOŠŤÁLKOVICE (49.847422N, 18.215050E)



DOBROSLAVICE (49.8755067N,18.1502725E)

Vyfoť se u sochy „Kačenky“



GRATULUJI, JSI ŠIKULKA!



NEJHEZČÍ ZÁŽITEK Z PUTOVÁNÍ



NEJHORŠÍ ZÁŽITEK Z PUTOVÁNÍ

NÁČRTNÍK

