

Sdružení obcí Hlučínska vyhlašuje soutěž



PUTOVÁNÍ HLUČÍNSKEM ZA SAKRÁLNÍMI STAVBAMI A DĚTSKÝMI HŘIŠTI

Hlavním cílem soutěže je poznávání krás a zajímavostí Hlučínska. Čtyřměsíční putování regionem je v prvním ročníku soutěže zaměřeno na **sakrální stavby a dětská hřiště**. Celkem je pro účastníky soutěže připraveno **5 tras**, které vedou přes všechny členské obce na Hlučínsku včetně spolupracujících městských částí a obce Dobroslavice. Doporučujeme zdolat trasy formou pěší nebo cykloturistiky. Podmínkou je objet alespoň jednu trasu z pěti. Pokud účastník objede všechny trasy, bude mít větší šanci na výhru, jelikož jeho jméno bude ve slosovací listině 5x. Každou trasu může účastník zaslat do soutěže jen jednou. Není podmínkou objet trasu najednou. Uvedená trasa na mapě je rovněž pouze trasou doporučenou a účastník na ni může nastoupit z libovolného místa a zvolit si libovolný směr.

Všichni účastníci soutěže hrají na vlastní nebezpečí, za děti zodpovídají jejich zákonní zástupci!

Při zdolávání jednotlivých tras samozřejmě můžete navštívit i další zajímavá místa. Abyste na žádná nezapomněli, můžete využít našeho bezplatného mobilního průvodce. Aplikace je určena pro všechny mobilní telefony a tablety s operačním systémem Android, Apple iOS a Windows Phone.

Získáte jej:

• stažením z webové stránky:

<https://play.google.com/store/apps/details?id=cz.galileo.global.pruvodce>

• ve vašem mobilním telefonu přejděte na <https://play.google.com/store/apps/> a stáhněte a nainstalujte průvodce přímo do vašeho telefonu.

Kategorie soutěže

Soutěžít se bude ve **2 kategoriích**. Ke každé trase jsou dány povinné body. Zhlédnutí každého kostela, kaple či navštívení dětského hřiště musí být zdokumentováno za pomoci fotoaparátu.

1. kategorie - putování Hlučínkem bez dětí

V první kategorii účastníci nemusí navštěvovat dětská hřiště. Povinné je zdokumentování kostelů a kaplí po projížděné trase. Na fotografiích musí být vidět jak kostel či kaple, tak i zúčastněná osoba, pár, skupina.

Fotografie musí být z období **1. 5. - 31. 8. 2016**. Po splnění každé trasy, účastníci zašlou všechny fotky na e-mailovou adresu: **putovanihlucinskem@centrum.cz**. **V e-mailu je nutné uvést jméno a příjmení, kontaktní adresu, telefon, e-mail**. Do předmětu e-mailu je nutné napsat v jaké kategorii účastník soutěží. Není nutné absolvovat danou trasu najednou, ale fotografie je nutné zaslat najednou až po splnění podmínek dané trasy. Zasláním fotografií účastník soutěže souhlasí s uveřejněním fotografií na webových stránkách a facebooku. **Všechny fotografie musí být na výše uvedenou adresu doručeny nejpozději do 9. 9. 2016.**

2. kategorie - putování Hlučínkem s dětmi

V druhé kategorii rodiny či skupiny s dětmi navštěvují sakrální stavby i dětská hřiště. Povinné je zdokumentování kostelů, kaplí a dětských hřišť po projížděné trase. Na fotografiích musí být vidět jak kostel, kaple hřiště, tak i zúčastněná osoba, pár, skupina.

Fotografie musí být z období **1. 5. - 31. 8. 2016**. Po splnění každé trasy, účastníci zašlou všechny fotky na e-mailovou adresu: **putovanihlucinskem@centrum.cz**. **V e-mailu je nutné uvést jméno a příjmení, kontaktní adresu, telefon, e-mail**. Do předmětu e-mailu je nutné napsat, v jaké kategorii účastník soutěží. Není nutné absolvovat danou trasu najednou, ale fotografie je nutné zaslat najednou až po splnění podmínek dané trasy. Zasláním fotografií účastník soutěže souhlasí s uveřejněním fotografií na webových stránkách a facebooku.

Před putováním si musí navíc účastníci této kategorie soutěže navíc vyzvednout pracovní sešit na informačních centrech v Hlučíně nebo v Kravařích nebo si jej stáhnout z webové stránky www.hlucinsko.com nebo z webových stránek obcí a měst Hlučínska. **Povinné je jak zdokumentování kostelů, kaplí, hřišť, tak také vyplnění projížděné trasy v pracovním sešitě.**

Druhá kategorie musí odeslat jak fotografie, tak i pracovní sešit, který je nutné dodat nebo zaslat na adresu: **Sdružení obcí Hlučínska, Hlučínská 3, 747 23 Bolatice**. **Všechny fotografie a pracovní sešity musí být na výše uvedené adresy doručeny nejpozději do 9. 9. 2016.**

Po všech kontrolách fotografií i pracovních sešitů, bude probíhat vylosování výherců. Každá absolvovaná trasa znamená jeden lístek do slosovací tomboly. Účastníci mají možnost vyhrát regionální produkty, poukázky do sportovních a zábavních center na Hlučínsku, dárkové předměty a spoustu dalších cen. Za pomoci hlasování na sociální síti, bude vyhodnocena nejhezčí fotka z putování.

Trasa č. 1

Rohov → Sudice → Třebom → Hněvošice → Kobeřice → Strahovice → Rohov



Délka trasy: 31.7 km; **Čas trasy:** 01:55:38; **Stoupání:** 362 m; **Klesání:** 362 m; **Minimální nadm. výška:** 209 m; **Maximální nadm. výška:** 289 m; **Počáteční nadm. výška:** 243 m; **Koncová nadm. výška:** 243 m

Povinná významná místa

Rohov

- Kaple sv. Petra a Pavla (50.0147111N, 18.0731639E)
- Dětské hřiště v Rohově (2. kategorie); (50.0163056N, 18.0782222E)

Sudice

- Chrám sv. Jana Křtitele (50.033619N, 18.067491E)
- Evangelický kostel (50.0337628N, 18.0717181E)
- Dětské hřiště v Sudicích (2. kategorie) (50.0327667N, 18.0675061E)

Třebom

- Kostel sv. Jiří (50.0477375N, 18.0268497E)
- Dětské hřiště v Třebomi (2. kategorie) (50.0453903N, 18.0249136E)

Hněvošice

- Kostel Sv. Petra a Pavla (50.0056250N, 18.0099861E)
- Kostel Krista - Dobrého pastýře (50.0048583N, 18.0123250E)
- Dětské hřiště v Hněvošicích (2. kategorie) (50.0036708N, 18.0111086E)

Kobeřice

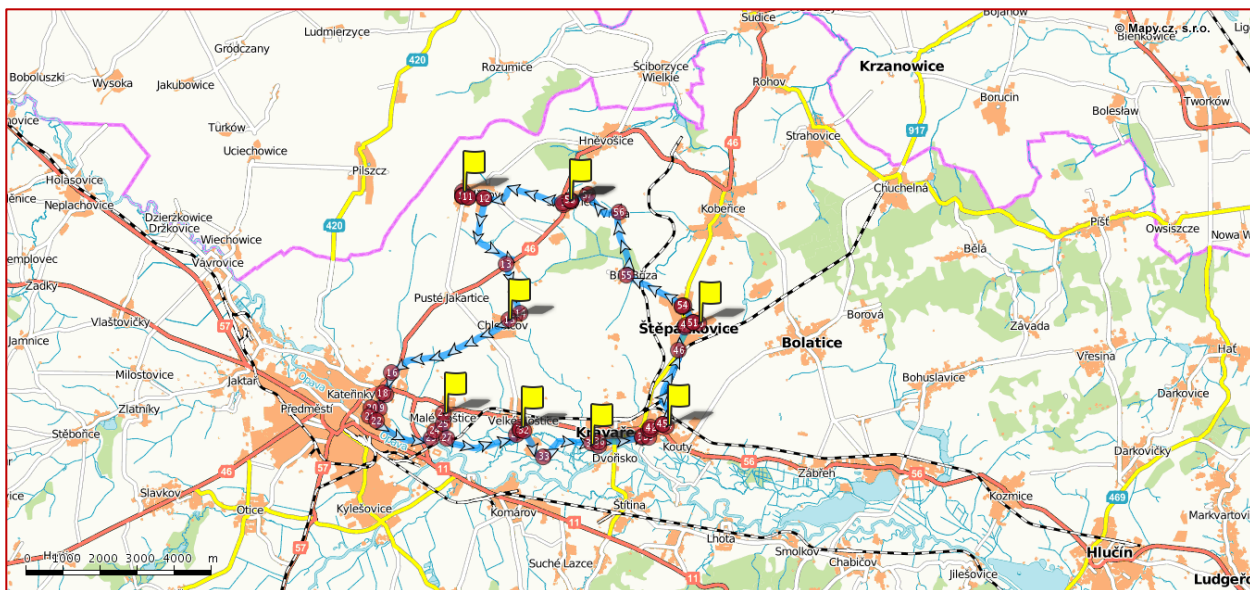
- Kostel Nanebevzetí Panny Marie (49.9855639N, 18.0515875E)
- Dětské hřiště v Kobeřicích (2. kategorie) (49.9838631N, 18.0518978E)

Strahovice

- Kostel sv. Augustina (50.0024917N, 18.0871833E)
- Kaple Panny Marie Schönstattské (50.0017381N, 18.0896692E)
- Dětské hřiště ve Strahovicích (2. kategorie) (50.0010028N, 18.0897028E)

Trasa č. 2

Služovice → Oldřišov → Chlebičov → Malé Hoštice → Velké Hoštice → Kravaře
→ Štěpánkovice → Služovice



Délka trasy: 33.7 km; Čas trasy: 01:55:29; Stoupání: 292 m; Klesání: 292 m; Minimální nadm. výška: 235 m; Maximální nadm. výška: 299 m; Počáteční nadm. výška: 283 m; Koncová nadm. výška: 283 m

Povinná významná místa

Služovice

- Kaple Nanebevzetí Panny Marie (49.9887189N, 17.9961789E)
- Dětské hřiště ve Služovicích (2. kategorie) (49.9894139N, 17.9950917E)

Štěpánkovice

- Kostel sv. Kateřiny (49.9591831N, 18.0361069E)
- Dětské hřiště ve Štěpánkovicích (2. kategorie) (49.9541908N, 18.0338364E)

Kravaře

- Kostel sv. Bartoloměje (49.9326411N, 18.0041436E)
- Kostel sv. Mikuláše (49.9313567N, 18.0310456E)
- Dětské hřiště v Kravařích (2. kategorie) (49.9325619N, 18.0301789E)

Velké Hoštice

- Kostel sv. Jana Křtitele (49.9339464N, 17.9735014E)
- Dětské hřiště ve Velkých Hošticích (2. kategorie) (49.9330319N, 17.9726400E)

Malé Hoštice

- Kaple Panny Marie Lurdské (49.9376111N, 17.9437500E)
- Dětské hřiště v Malých Hošticích (2. kategorie) (49.9368311N, 17.9476889E)

Chlebičov

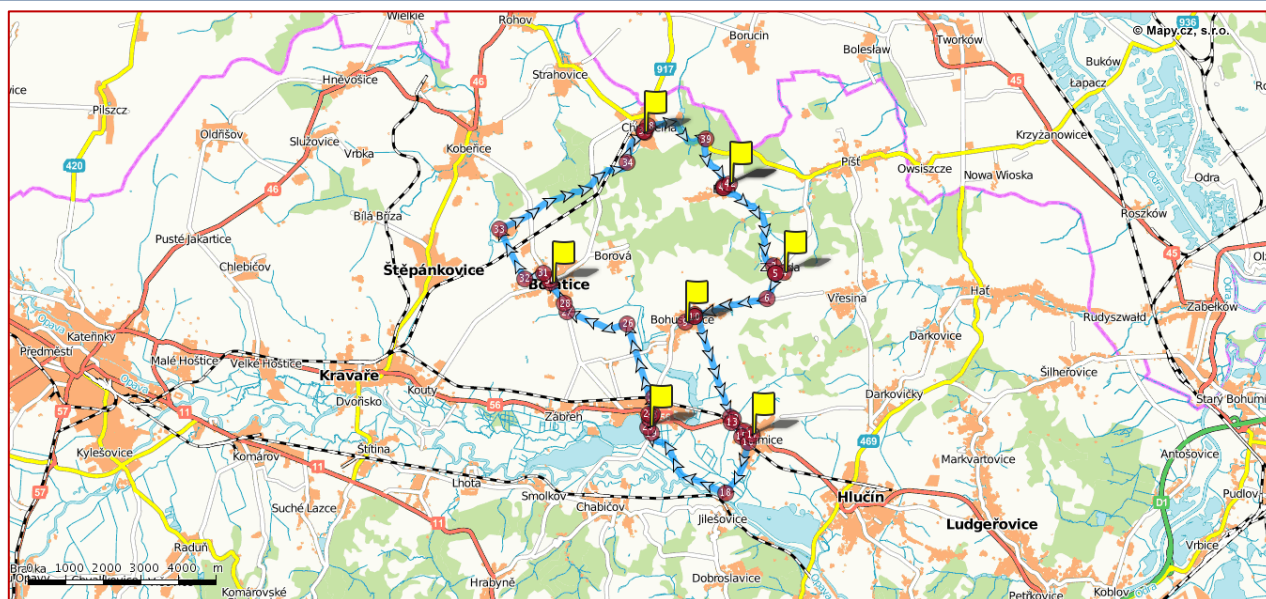
- Kaple Panny Marie Růžencové (49.9595389N, 17.9692917E)
- Dětské hřiště v Chlebičově (2. kategorie) (49.9610772N, 17.9651953E)

Oldřišov

- Kostel Narození Panny Marie (49.9927819N, 17.9658469E)
- Dětské hřiště v Oldřišově (2. kategorie) (49.9914817N, 17.9648364E)

Trasa č. 3

Bělá → Závada → Bohuslavice → Kozmice → Dolní Benešov → Bolatice → Chuchelná → Bělá



Délka trasy: 32.9 km; Čas trasy: 01:56:00; Stoupání: 374 m; Klesání: 374 m; Minimální nadm. výška: 214 m; Maximální nadm. výška: 320 m; Počáteční nadm. výška: 252 m; Koncová nadm. výška: 252 m

Povinná významná místa

Bělá

- Kostel sv. Jana Křtitele (49.9734881N, 18.1498131E)
- Dětské hřiště v Bělé (2. kategorie) (49.9717769N, 18.1486489E)

Závada

- Kaple sv. Urbana (49.9541289N, 18.1637181E)
- Dětské hřiště v Závadě (2. kategorie) (49.9521331N, 18.1661989E)

Bohuslavice

- Kostel Nejsvětější Trojice (49.9423269N, 18.1279461E)
- Dětské hřiště v Bohuslavicích (2. kategorie) (49.9413619N, 18.1300669E)

Kozmice

- Kostel sv. Floriána (49.9124039N, 18.1547769E)
- Dětské hřiště v Bohuslavicích (2. kategorie) (49.9127061N, 18.1542781E)

Dolní Benešov

- Kostel sv. Martina (49.9190061N, 18.1138561E)
- Dětské hřiště v Dolním Benešově (2. kategorie) (49.921161N, 18.114584E)

Bolatice

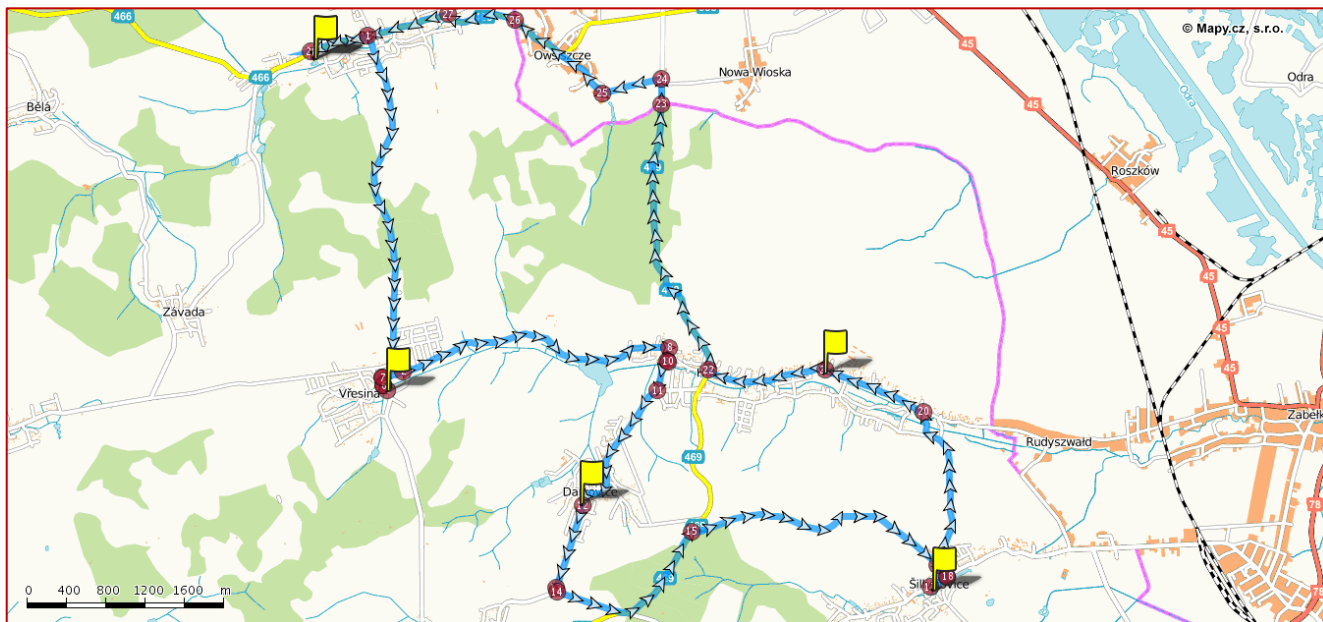
- Kostel sv. Stanislava (49.9523050N, 18.0847850E)
- Dětské hřiště v Bolaticích (2. kategorie) (49.9534650N, 18.0776289E)

Chuchelná

- Kostel Povýšení sv. Kříže (49.9875131N, 18.1179989E)
- Dětské hřiště v Chuchelné (2. kategorie) (49.9877981N, 18.1194650E)

Trasa č. 4

Píšť → Vřesina → Darkovice → Šilheřovice → Hať → Píšť



Délka trasy: 27.3 km; Čas trasy: 01:33:01; Stoupání: 397 m; Klesání: 397 m; Minimální nadm. výška: 205 m; Maximální nadm. výška: 291 m; Počáteční nadm. výška: 223 m; Koncová nadm. výška: 223 m

Povinná významná místa

Píšť

- Kostel sv. Vavřince (49.9784189N, 18.1943189E)
- Dětské hřiště v Píšti (2. kategorie) (49.9771956N, 18.1901806E)

Vřesina

- Kostel sv. Viléma Akvitánského (49.9458539N, 18.1900100E)
- Dětské hřiště ve Vřesině (2. kategorie) (49.9461081N, 18.1933081E)

Darkovice

- Kostel sv. Hedviky (49.9404711N, 18.2249619E)
- Dětské hřiště v Darkovicích (2. kategorie) (49.9387761N, 18.2238675E)

Šilheřovice

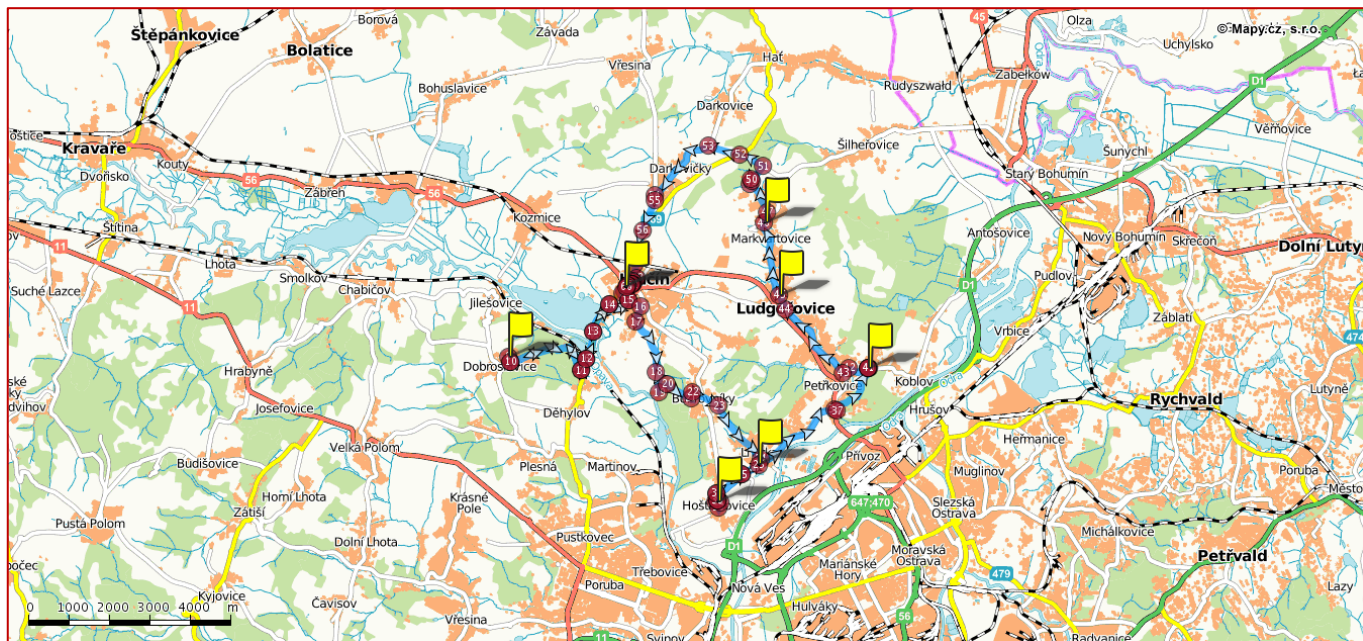
- Kostel Nanebevzetí Panny Marie (49.9274989N, 18.2713631E)
- Dětské hřiště v Šilheřovicích (2. kategorie) (49.9289839N, 18.2723969E)

Hať

- Kostel sv. Matouše (49.9481550N, 18.2369681E)
- Dětské hřiště v Hati (2. Kategorie) (49.9433842N, 18.2367839E)

Trasa č. 5

Hlučín → Markvartovice → Ludgeřovice → Ostrava Petřkovice → Ostrava Lhotka
→ Ostrava Hošťálkovice → Dobroslavice → Hlučín



Délka trasy: 36.8 km; Čas trasy: 02:07:13; Stoupání: 613 m; Klesání: 613 m; Minimální nadm. výška: 208 m;
Maximální nadm. výška: 323 m; Počáteční nadm. výška: 234 m; Koncová nadm. výška: 234 m

Povinná významná místa

Hlučín

- Kostel sv. Jana Křtitele (49.8959669N, 18.1858711E)
- Kostel sv. Markéty (49.8969781N, 18.1920211E)
- Dětské hřiště v Hlučíně (2. kategorie) (49.8936111N, 18.1944722E)

Markvartovice

- Kaple Nejsvětější Trojice (49.9165961N, 18.2334081E)
- Dětské hřiště v Markvartovicích (2. kategorie) (49.9080469N, 18.2314775E)

Ludgeřovice

- Chrám sv. Mikuláše (49.8909611N, 18.2391819E)
- Dětské hřiště v Ludgeřovicích (2. kategorie) (49.8843039N, 18.2231550E)

Ostrava - Petřkovice

- Kaple Nanebevzetí Panny Marie (49.8717639N, 18.2589781E)
- Dětské hřiště v Ostravě - Petřkovicích (2. kategorie) (49.8747589N, 18.2592331E)

Ostrava - Lhotka

- Kaple sv. Urbana (49.8568669N, 18.2296839E)
- Dětské hřiště v Ostravě - Lhotce (2. kategorie) (49.8550531N, 18.2278650E)

Ostrava - Hošťálkovice

- Kostel Všech svatých (49.8478039N, 18.2138819E)
- Dětské hřiště v Ostravě - Hošťálkovicích (2. kategorie) (49.847422N, 18.215050E)

Dobroslavice

- Kaple sv. Jana Nepomuckého (49.8805919N, 18.1404381E)
- Naučná stezka Dobroslavice (2. Kategorie) (49.8755067N, 18.1502725E)

